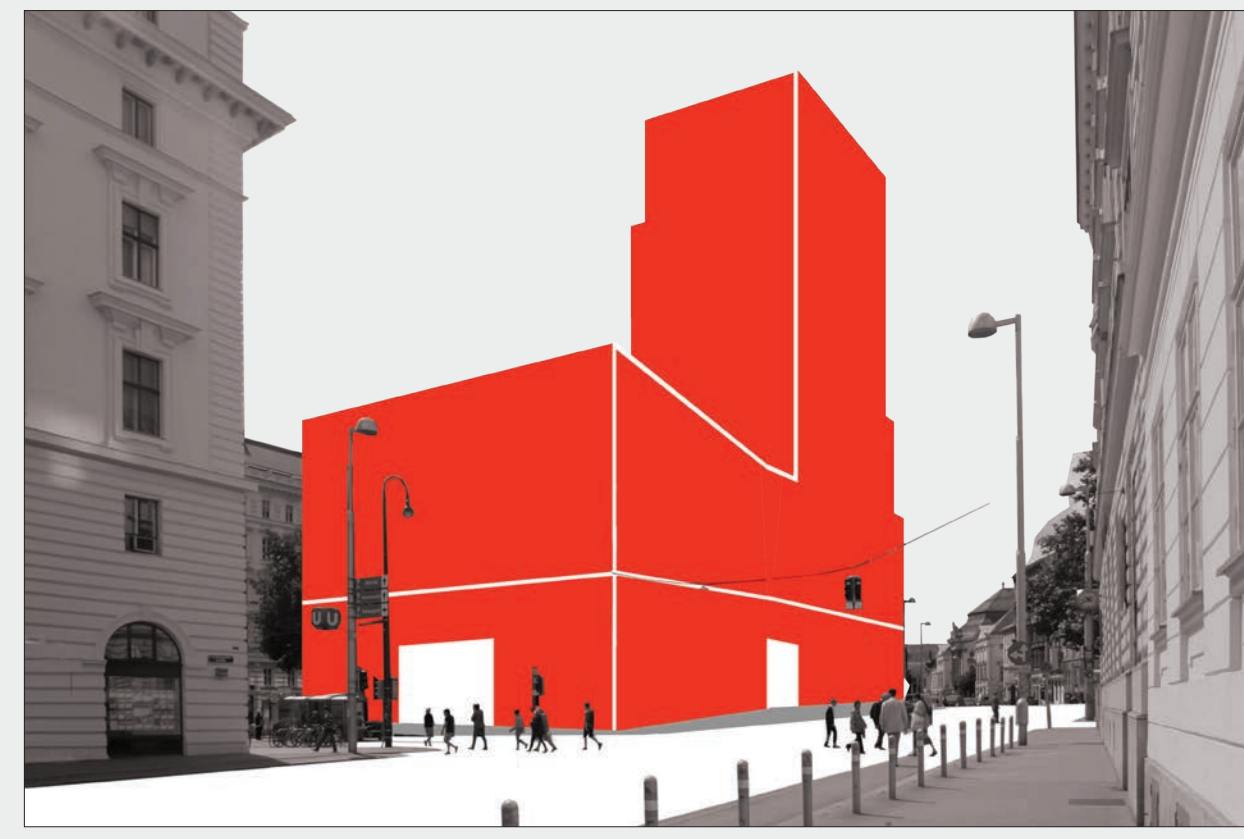


MISSING LINK

EIN STADTHAUS AM RING

Die spezifische Grundstücksdisposition und seine Lage an einer städtebaulichen Gelenkstelle schaffen die Grundlage für veränderte Entwurfsparameter:

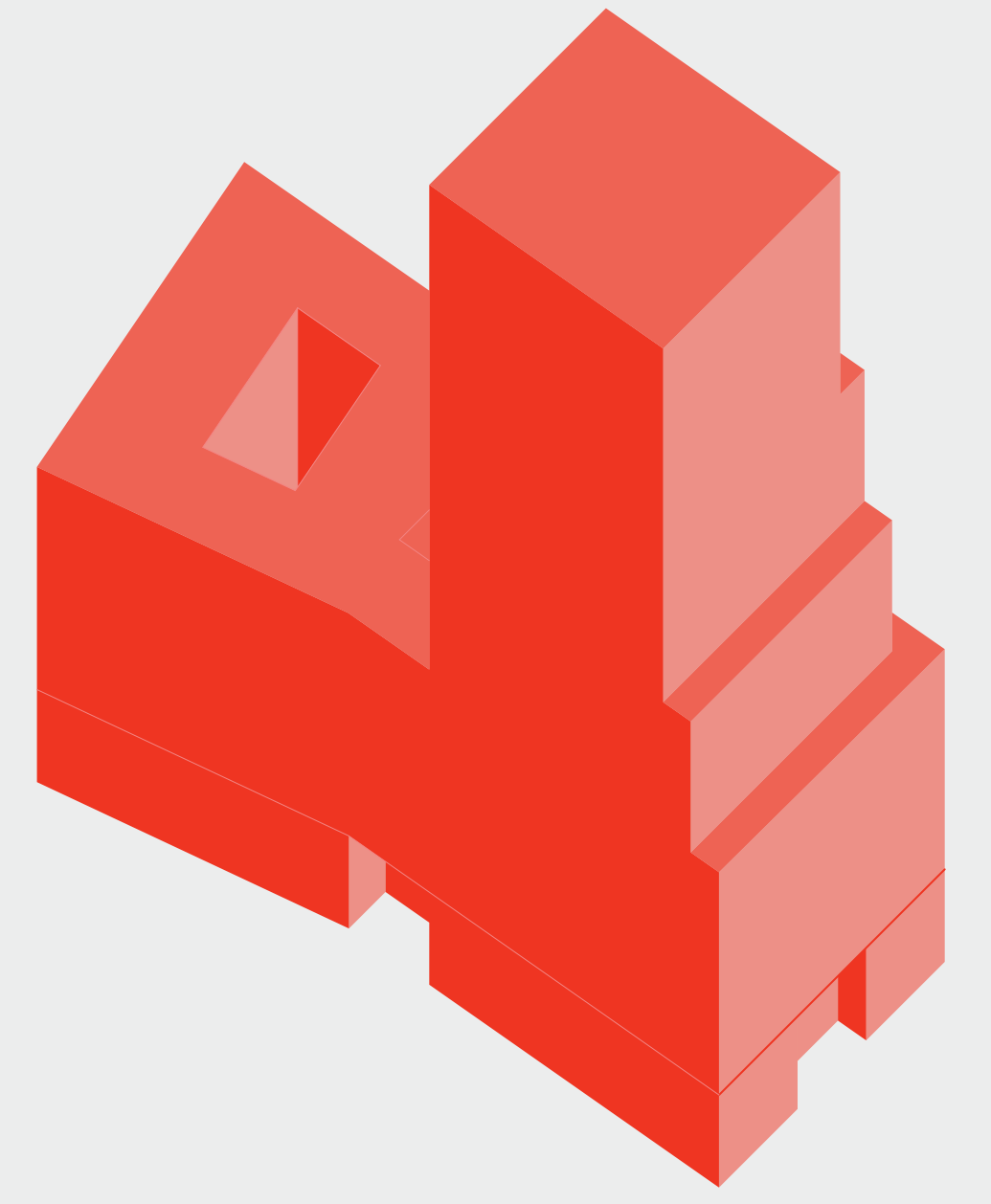
Der Block wird zum Haus. Das Haus entwickelt sich aus dem Block heraus zum Turm und kommuniziert seine gesellschaftliche Relevanz. Als fehlendes Bindeglied reiht er sich mit den anderen Akteuren in die Kette der ringbegleitenden Wiener Hochhäuser. Wo der Turm in seiner Fernbeziehung auf seine Pendants reagiert, operiert der Block als Basis mit dem räumlichen Charakter des Rathauscarrées und schafft eine sensible Neujustierung seiner begleitenden Stadträume.



BLICK LANDGERICHTSTRASSE



BLICK RATHAUSSTRASSE



BLICK AUERSPERGSTRASSE



BLICK JOSEPHSTÄDTER STRASSE



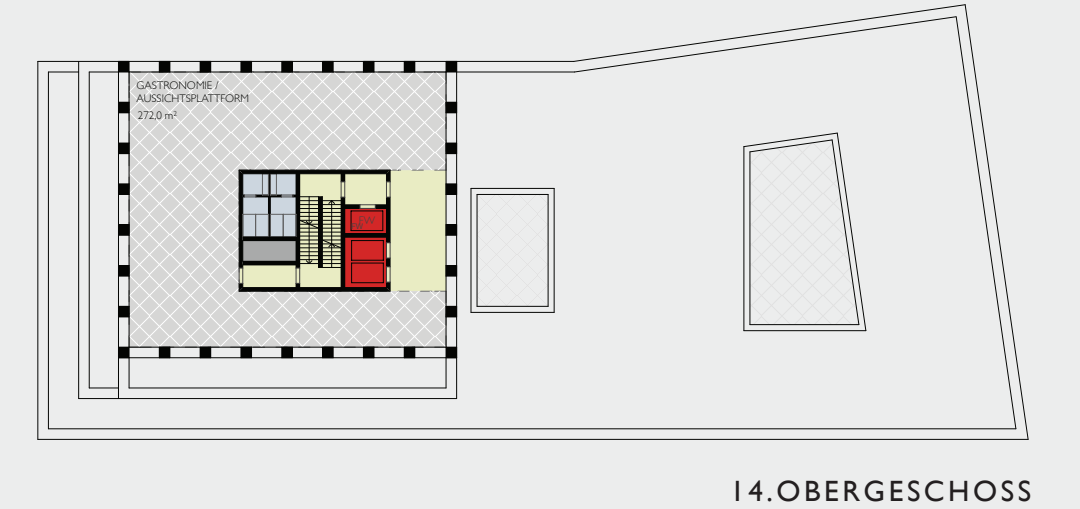
BLICK HELDENPLATZ



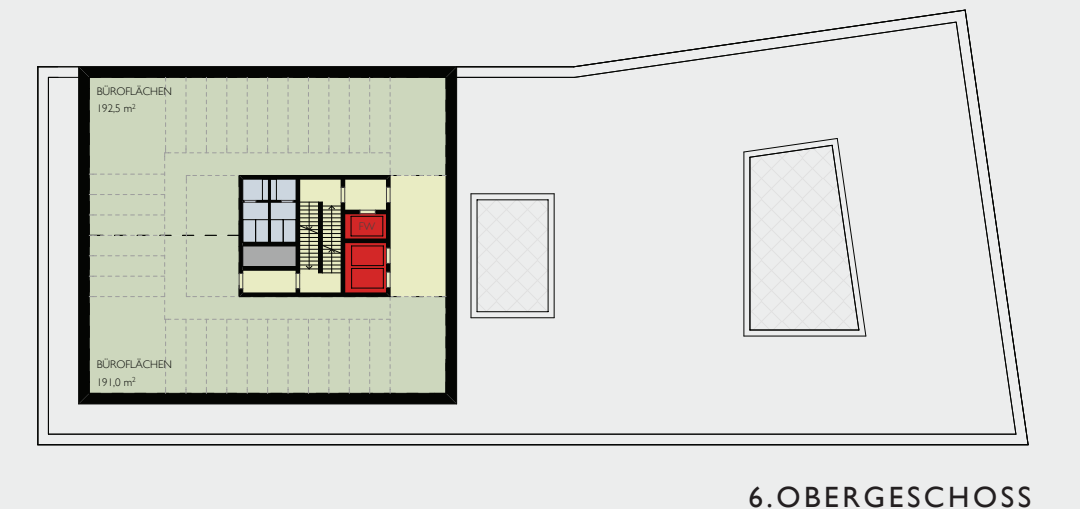
BLICK DOBLHOFFGASSE



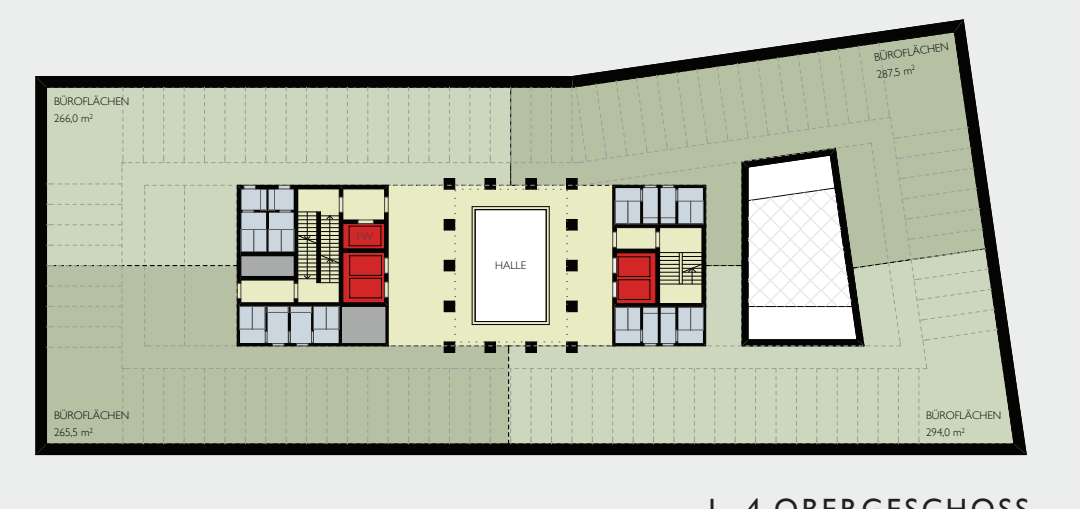
STADTPANORAMA



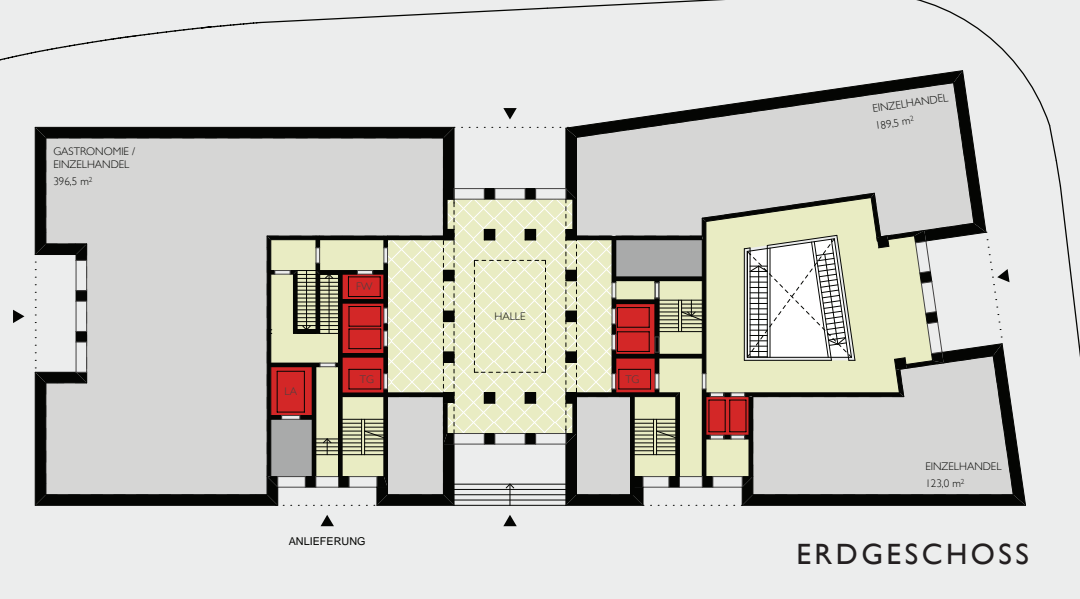
14. OBERGESCHOSS



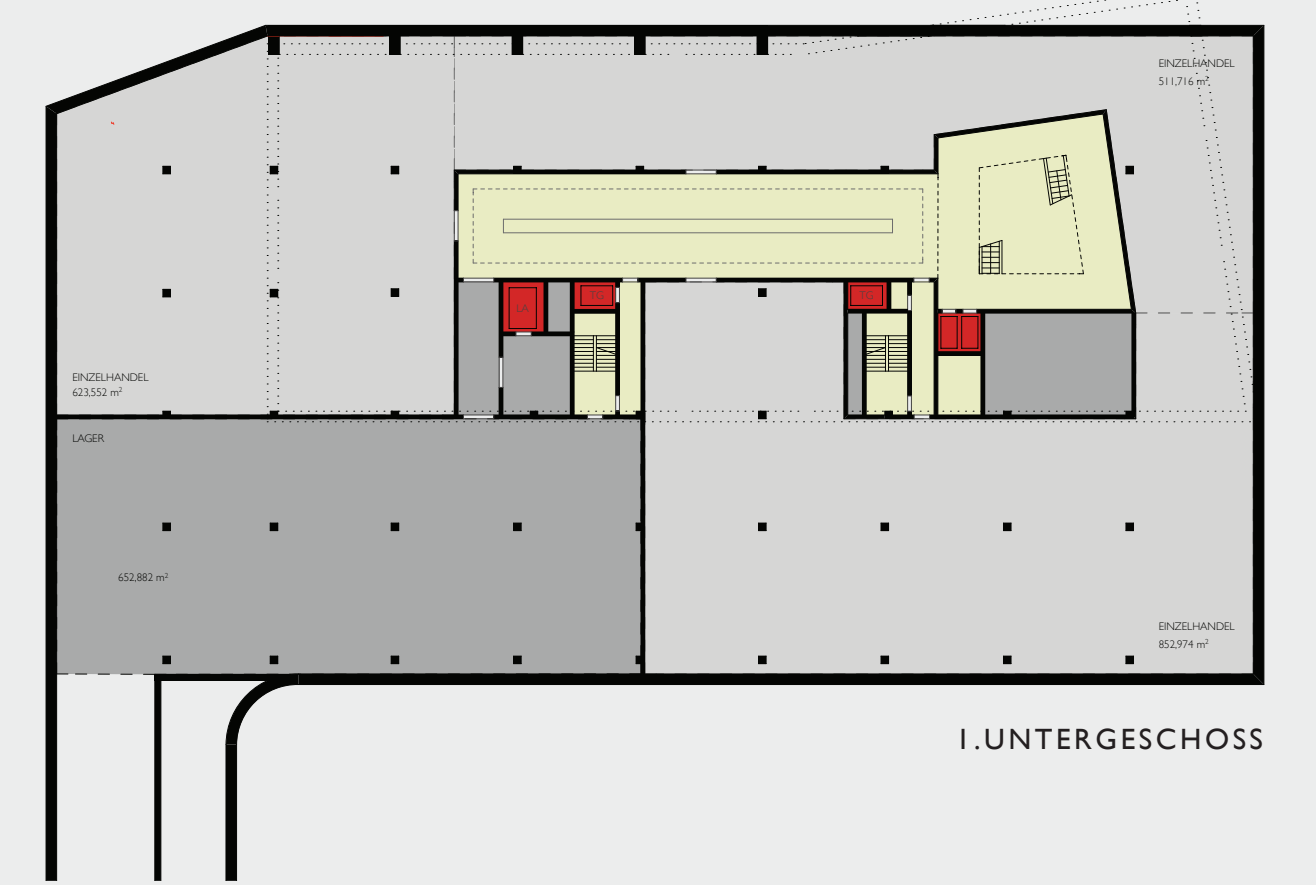
6. OBERGESCHOSS



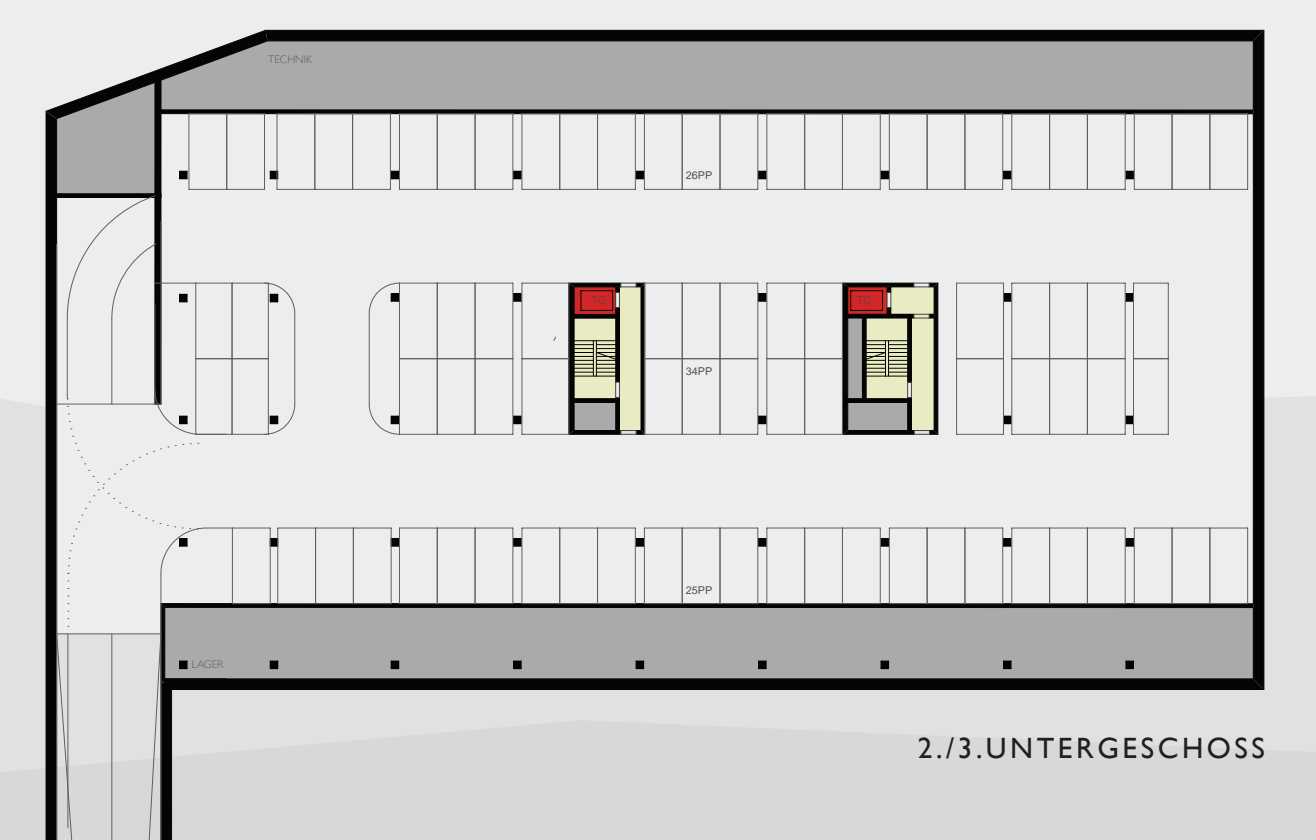
1.-4. OBERGESCHOSS



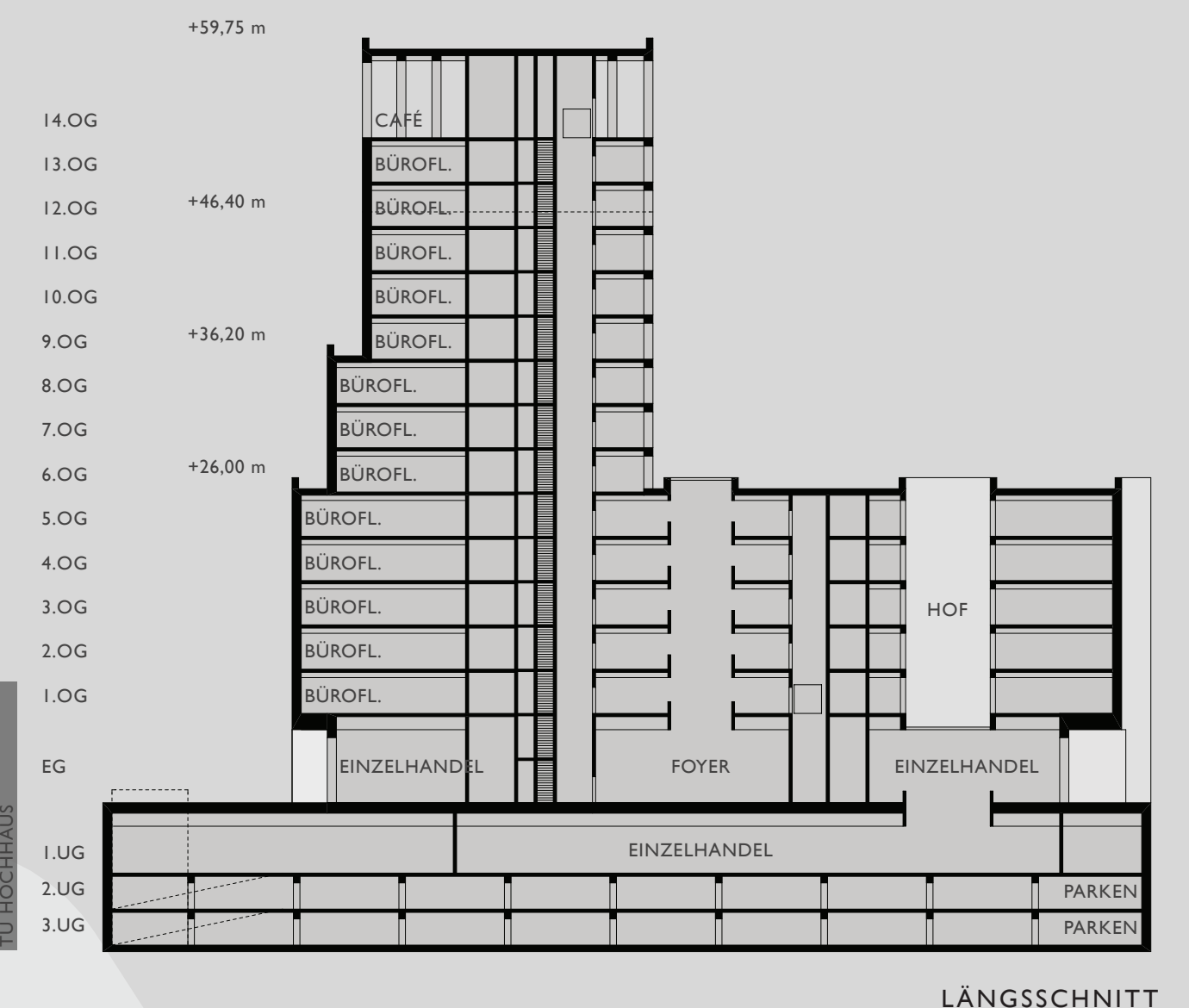
ERDGESCHOSS



1. U. U NTERGESCHOSS



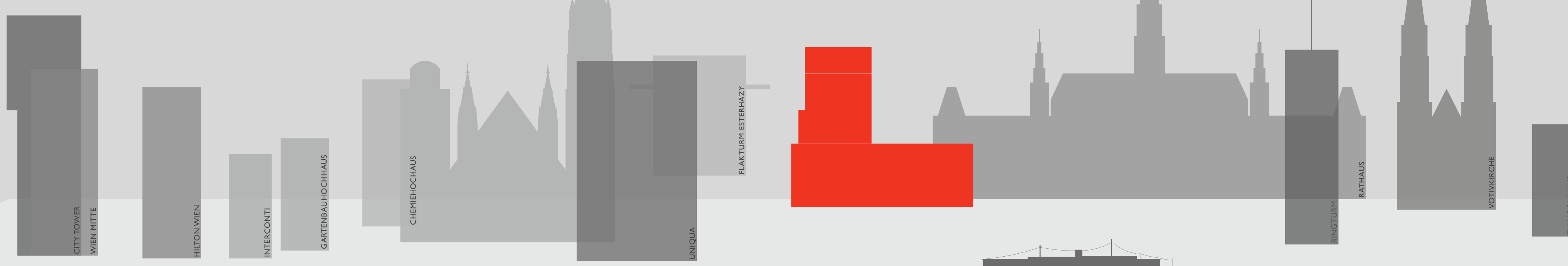
2./3. U. U NTERGESCHOSS



LÄNGSSCHNITT



HOCHHÄUSER AM RING



WIENER NULL