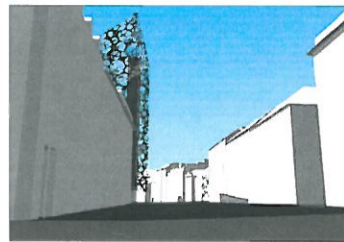


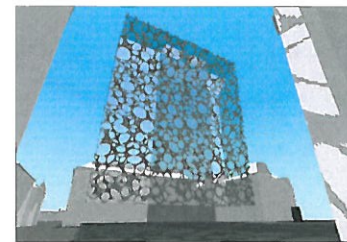
THE WALL



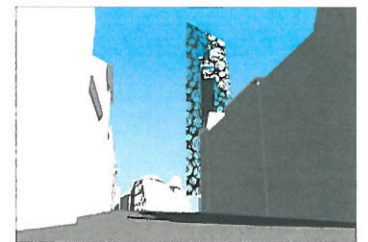
LAGEPLAN M1:500



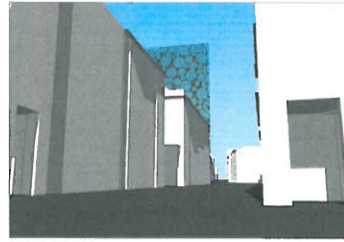
LANDECKERSTRASSE



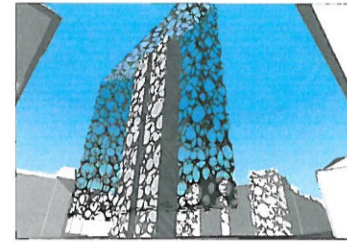
JOSEFSTÄDTERSTRASSE / AUERSPERGSTRASSE



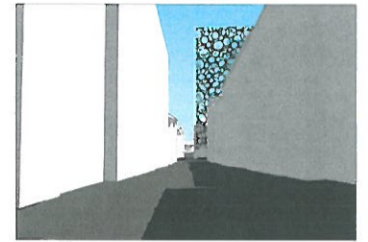
AUERSPERGSTRASSE



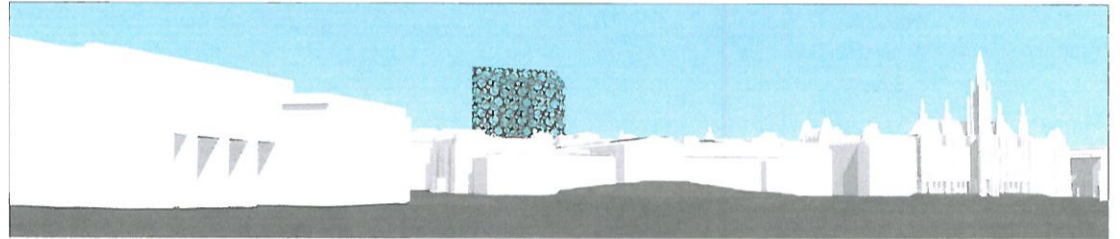
STADIONGASSE



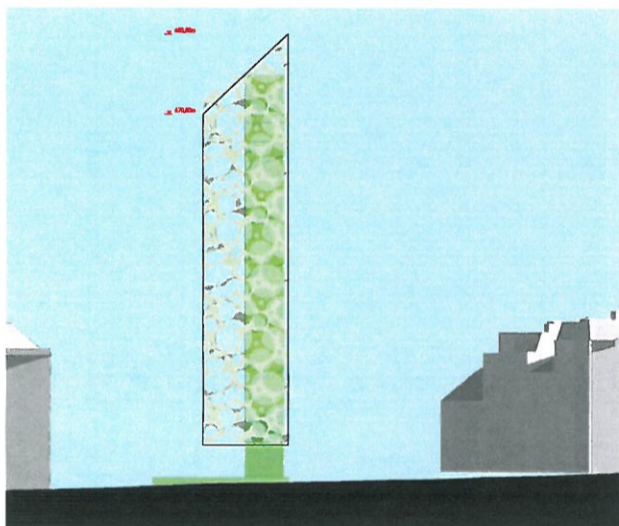
STADIONGASSE / RATHAUSSTRASSE



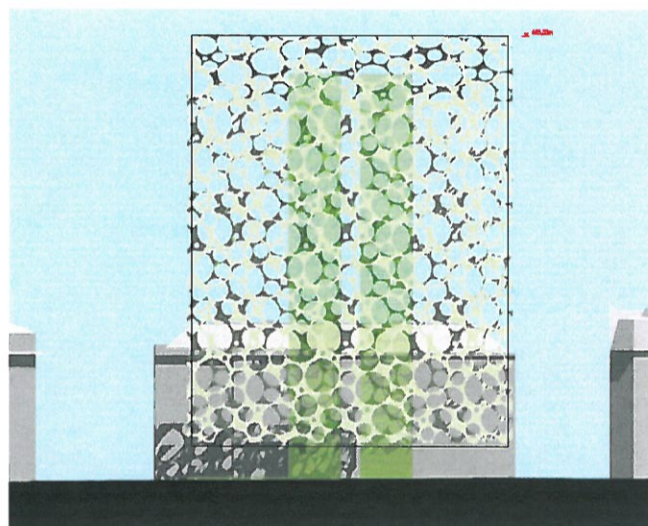
JOSEFSTÄDTERSTRASSE



HELDENPLATZ



NORDANSICHT M1:500



WESTANSICHT M1:500



Tragende Idee:

Die Idee ist, ein transparentes Gebäude zu errichten, das die Vergangenheit dieses Ortes zwischen Stadtmauern und Glas an die Gegenwart knüpft und in die Gegenwart wirken lässt. Das energieautarke Gebäude besticht durch seine Transparenz und seine kommunikativen Fassadenelemente. Es wird damit zu einem Symbol der Kommunikation und der Öffnung zur Stadt inmitten der Stadt. Das freie Erdgeschoss - zusammen mit dem neu gestalteten Platz - setzt Akzente für Innovation und Bürgernähe.

Funktion:

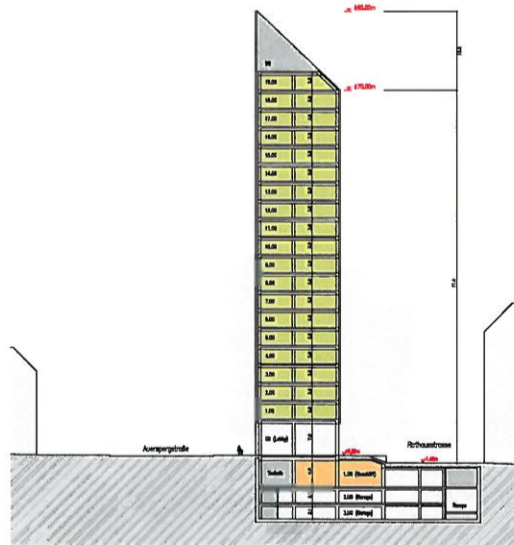
Der gesamte Baukörper kann entweder in kleinere Büroeinheiten geteilt oder als Großraumbüro genutzt werden. Das Erdgeschoss wird zu einem öffentlichen Raum erklärt. Das erste Untergeschoß fungiert als Versorgungsebene, inklusive Anlieferungsareale und Parkplätze. Das zweite und das dritte Untergeschoß dienen lediglich als Parkareale.

Die Konstruktion

besteht aus Stahl, Glas, Beton und Holz.

Energiekonzept:

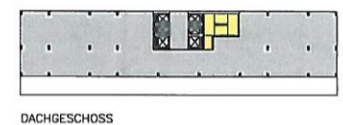
Das Gebäude wird energieautark ausgeführt und mit einem Saisonspeicher versorgt.



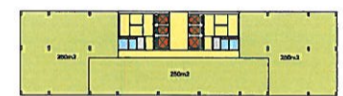
SCHNITT M1:500

LEGENDE

- Büroflächen
- Einzelhandelsflächen
- Sanitgruppen
- Gangflächen
- Nebenum-/Technik
- Tiefgarage
- Aufzug



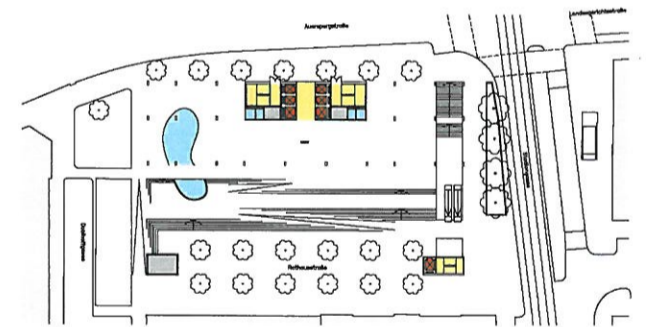
DACHGESCHOSS



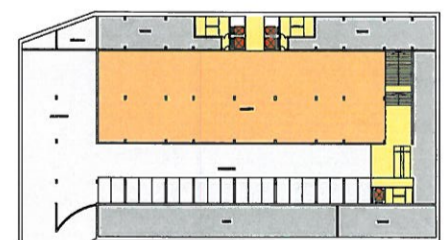
REGELGESCHOSS - AUFTeilUNG



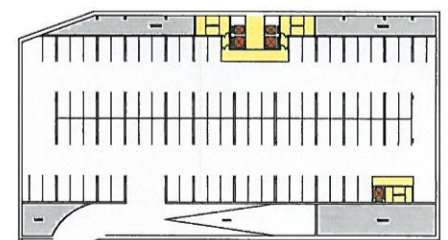
REGELGESCHOSS (1.OG. - 19.OG.)



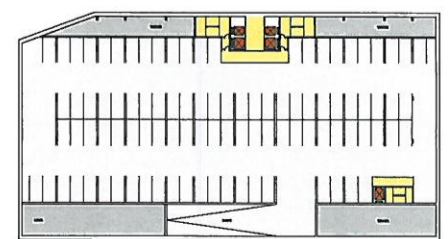
ERDGESCHOSS



1. UNGERGESCHOSS



2. UNGERGESCHOSS



3. UNGERGESCHOSS

