

Lageplan 1:2000



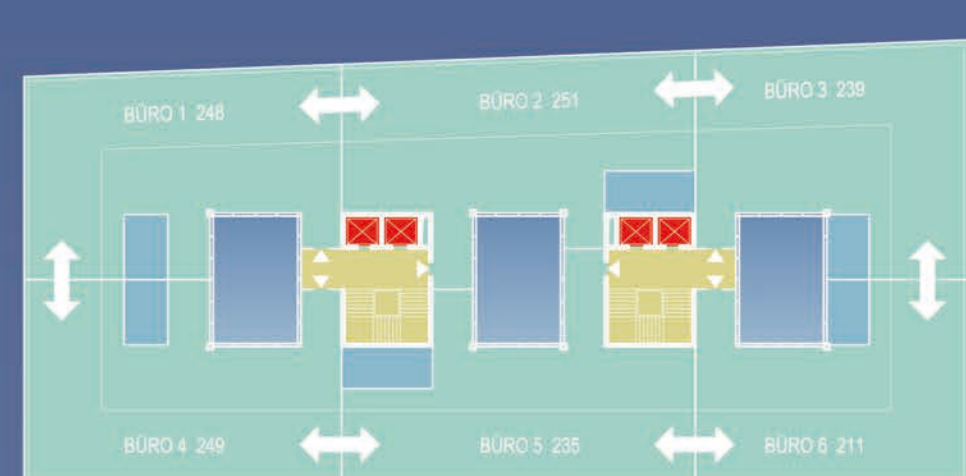
Rathausstrasse



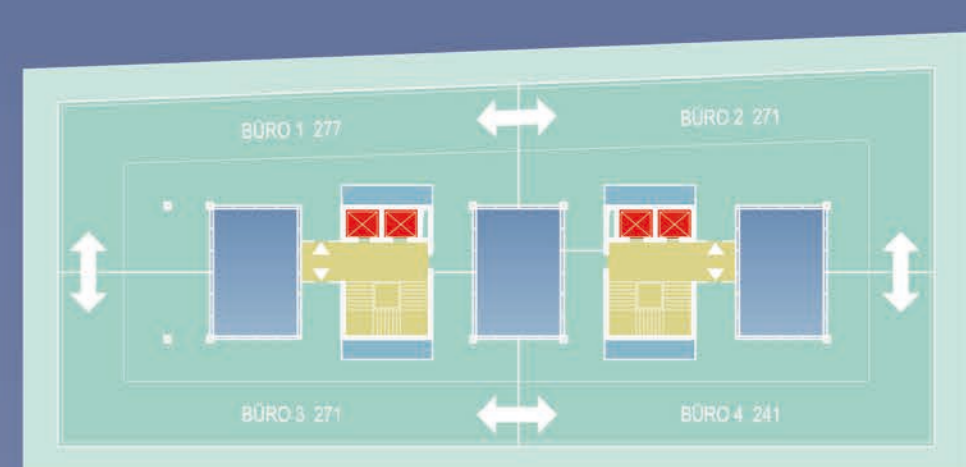
Landessgerichtsstrasse



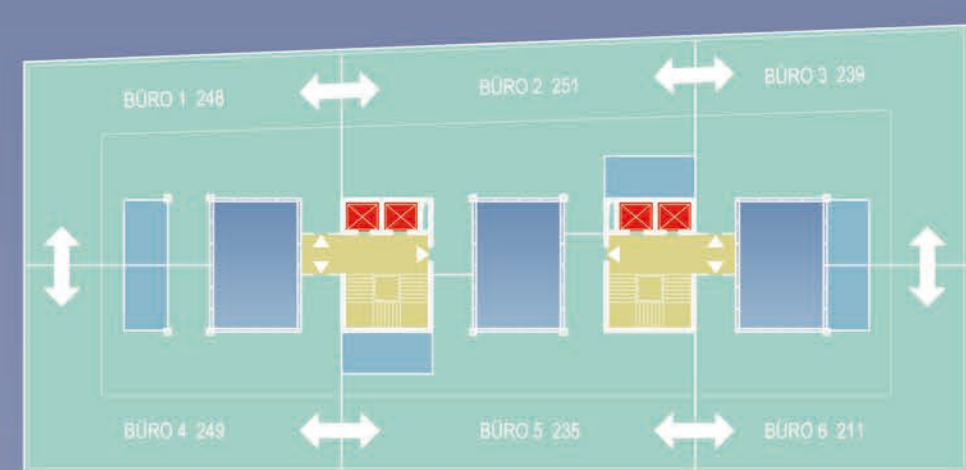
Josefstädter Strasse



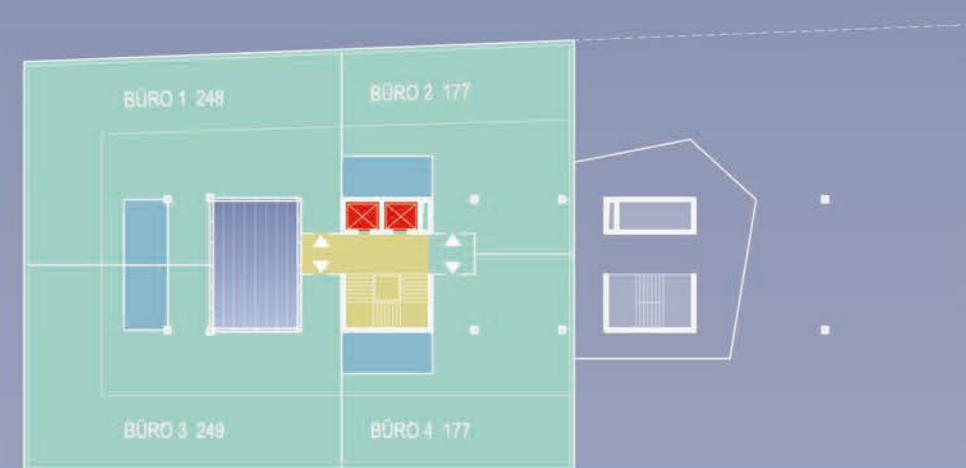
OG 8



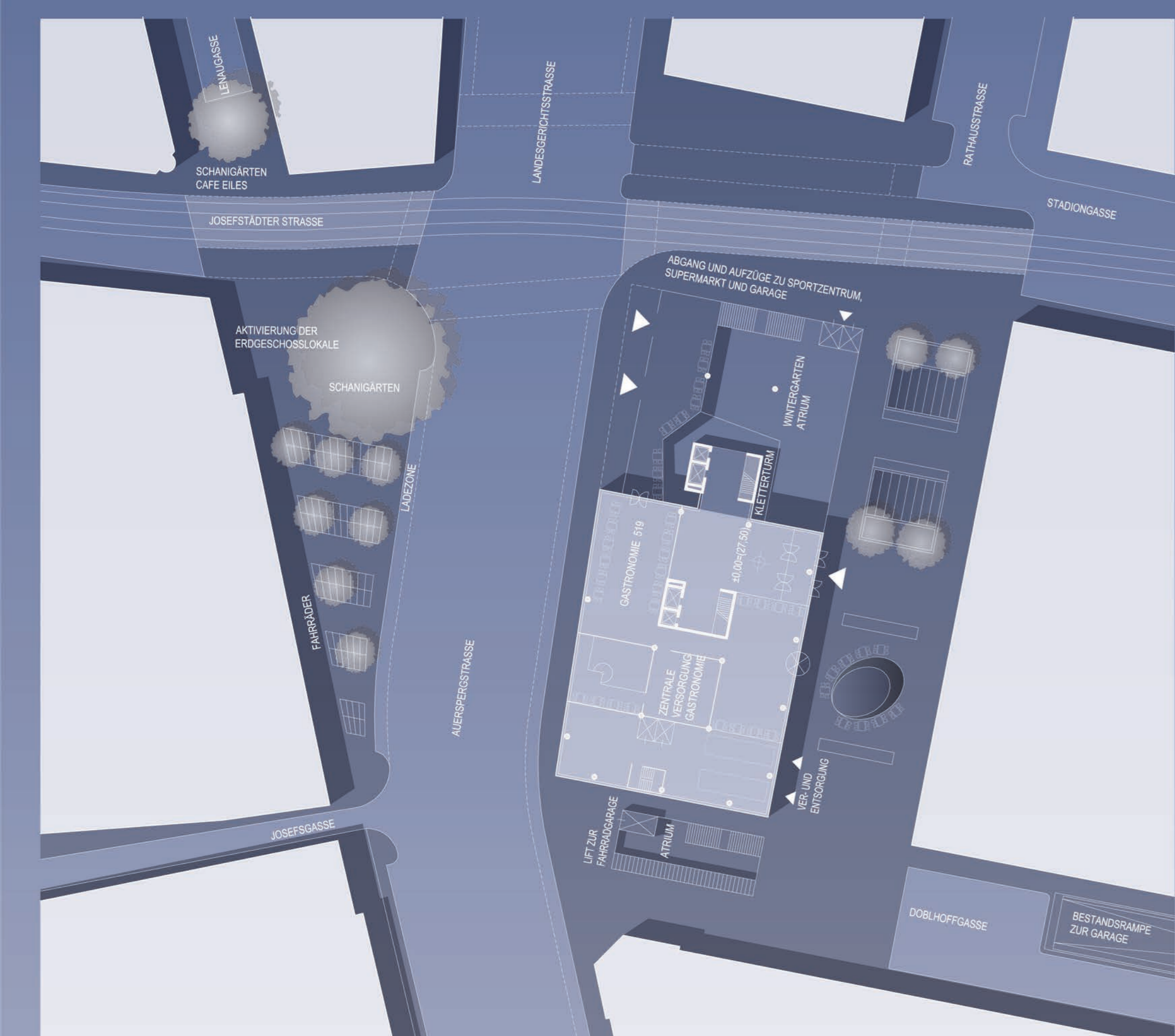
OG 7 (mit Terrasse)



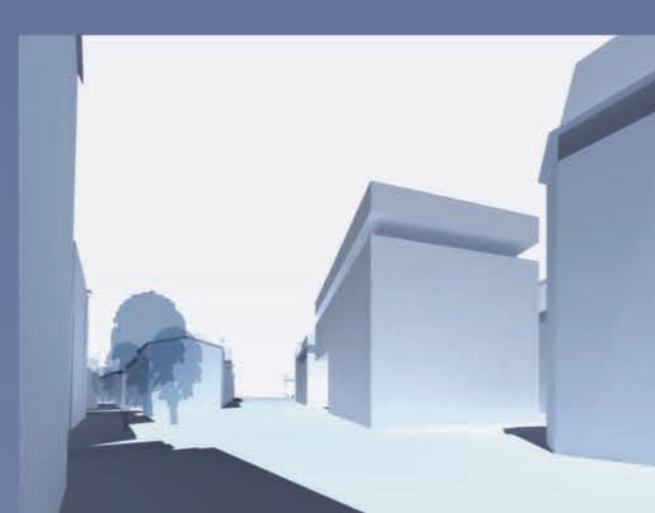
OG 4 - OG 6



OG 1 - OG 3



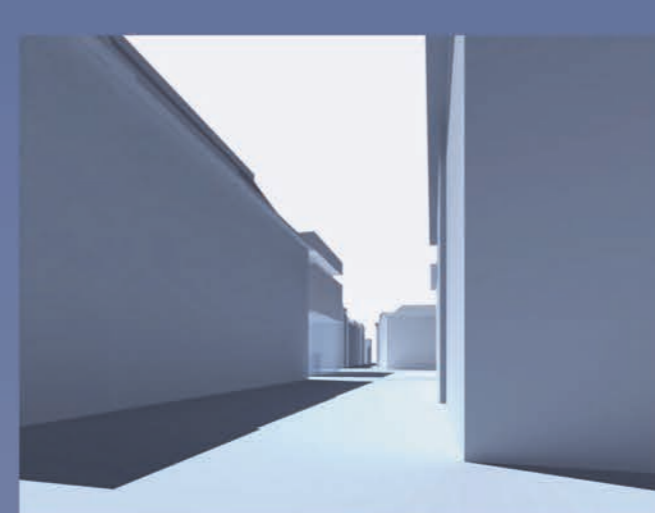
Lageplan 1:500



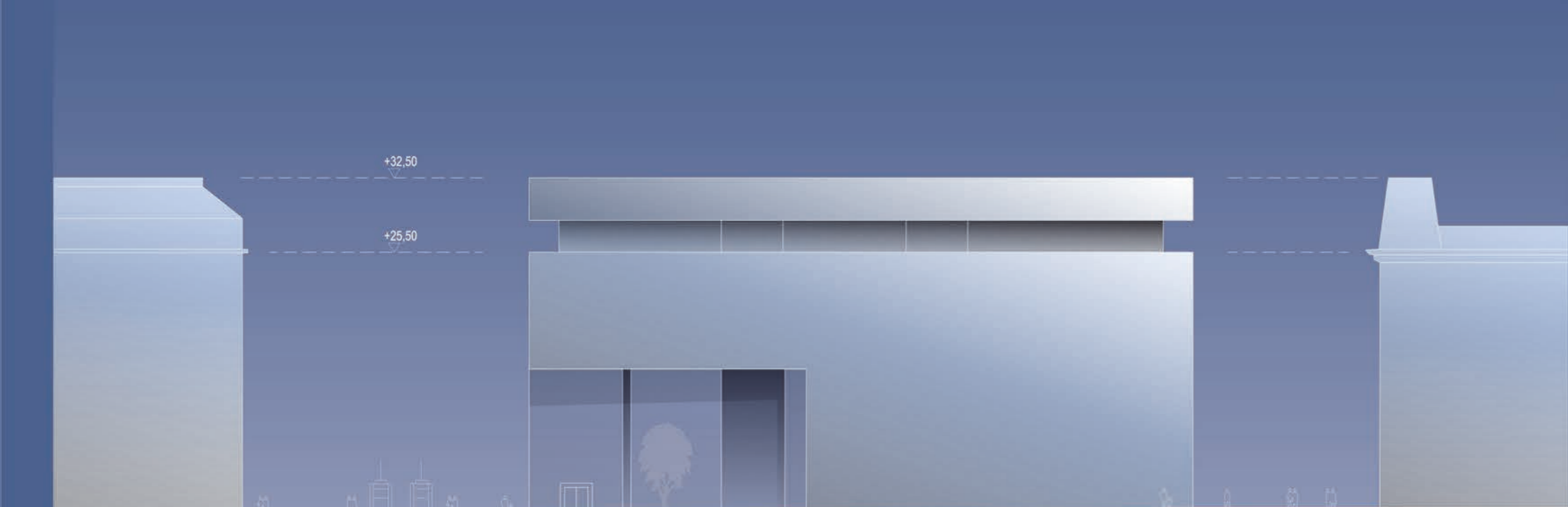
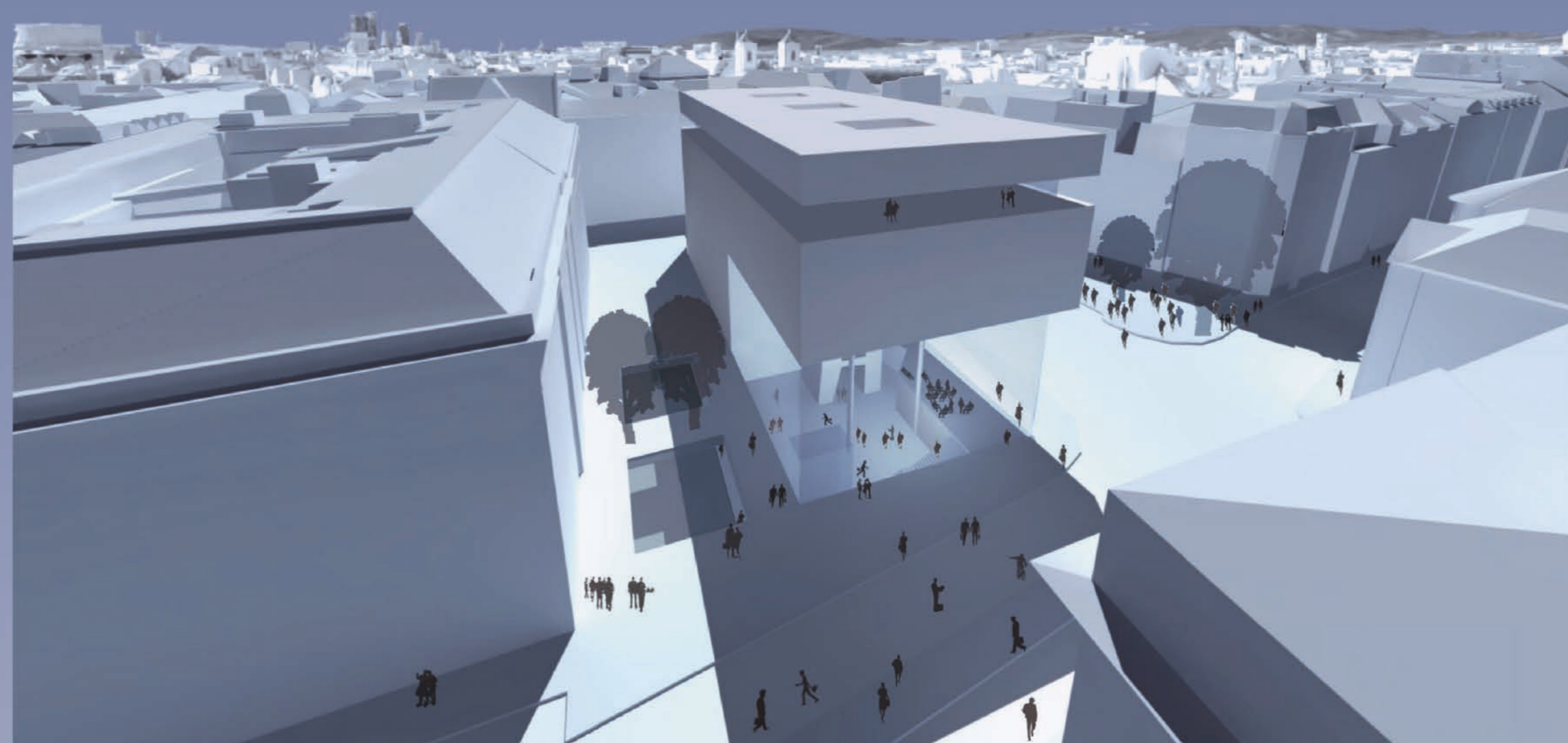
Auerspergstrasse



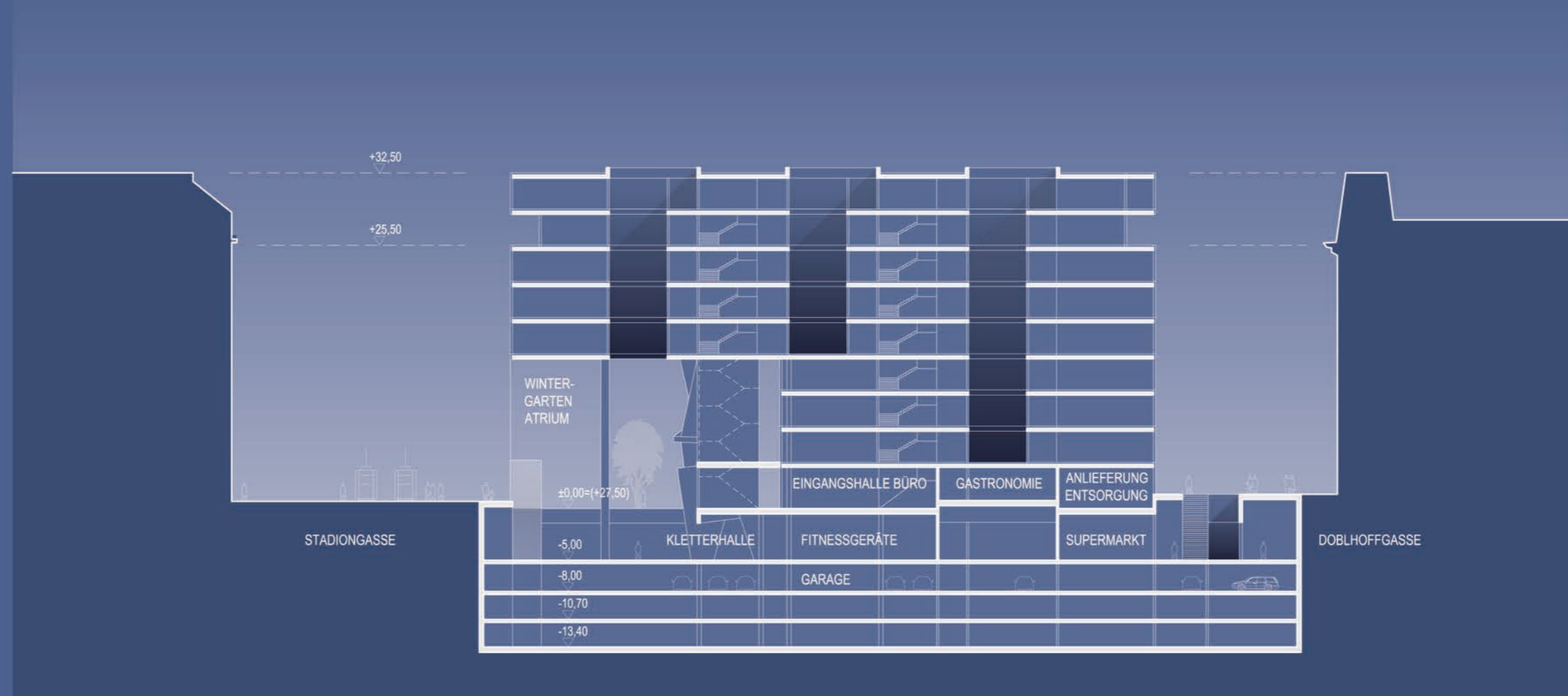
Doblhoffgasse



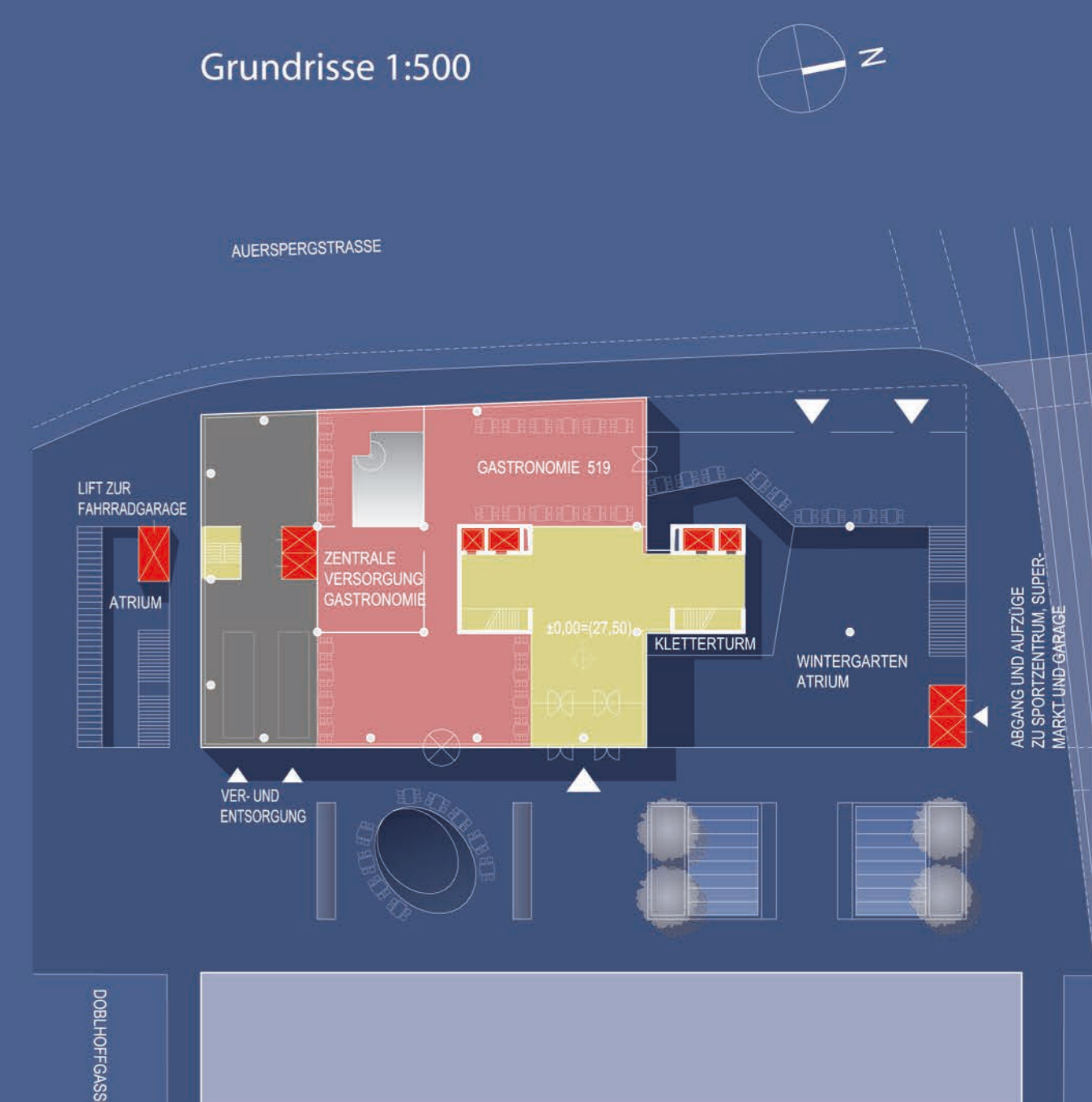
Stadiongasse



Ansicht Auerspergstrasse 1:500

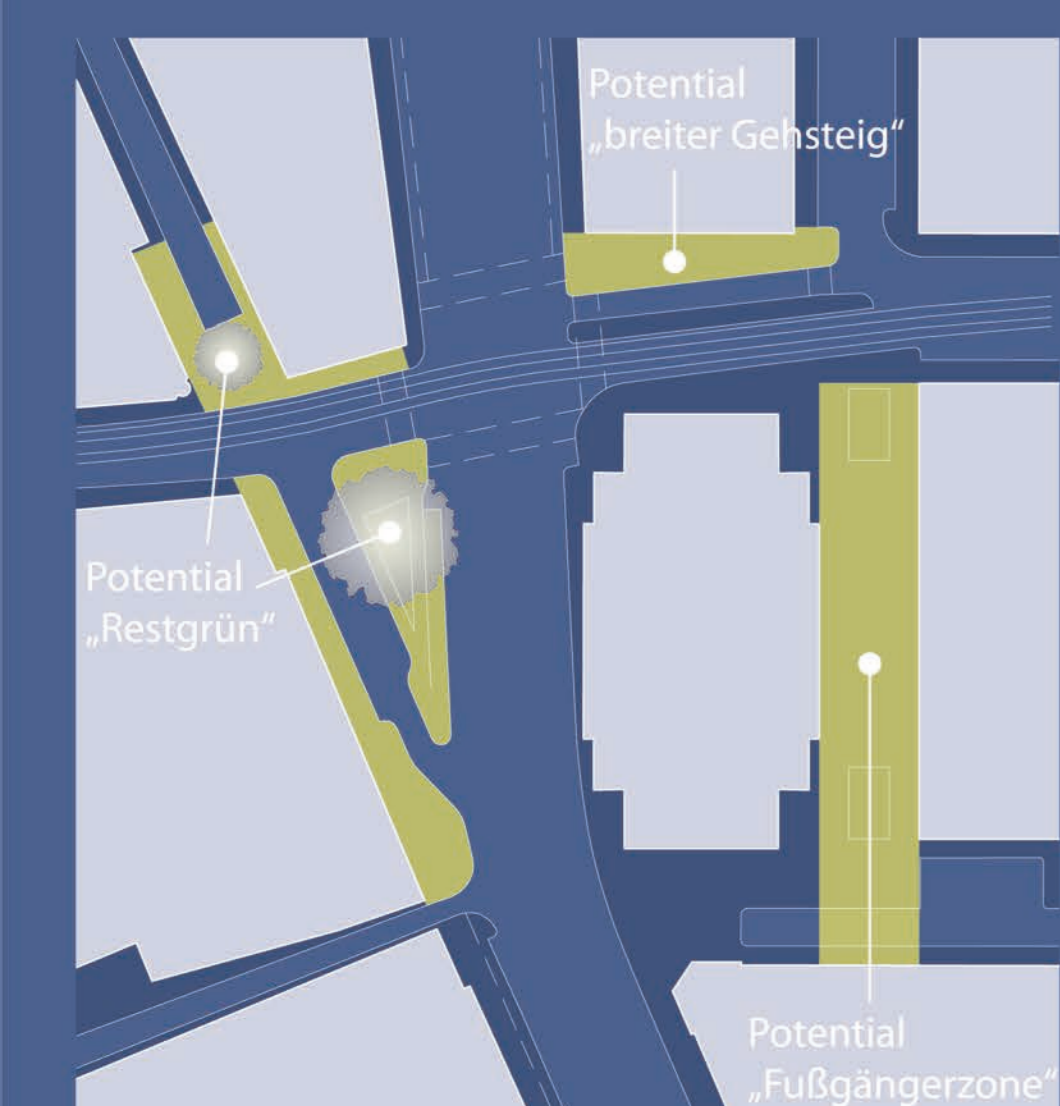


Längsschnitt 1:500

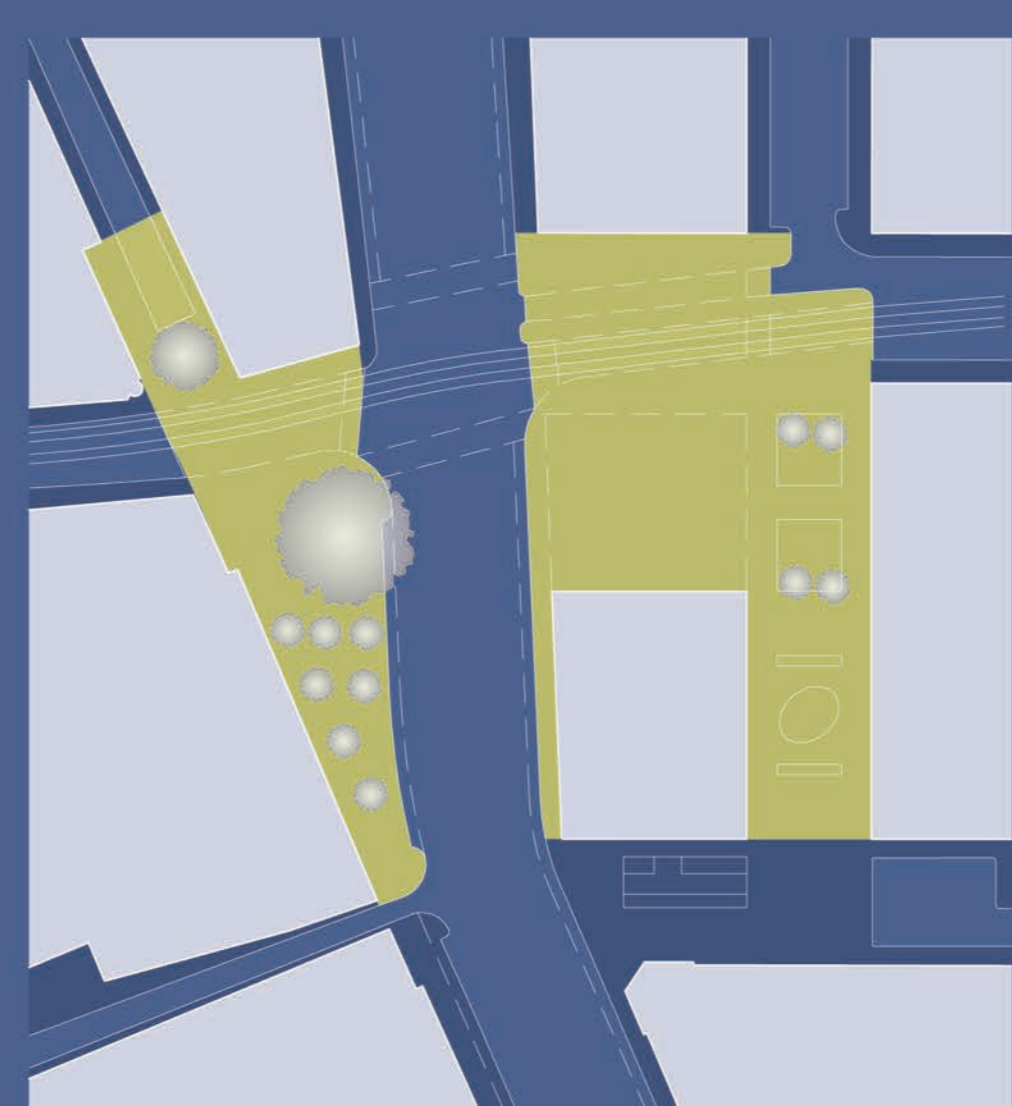


Grundrisse 1:500

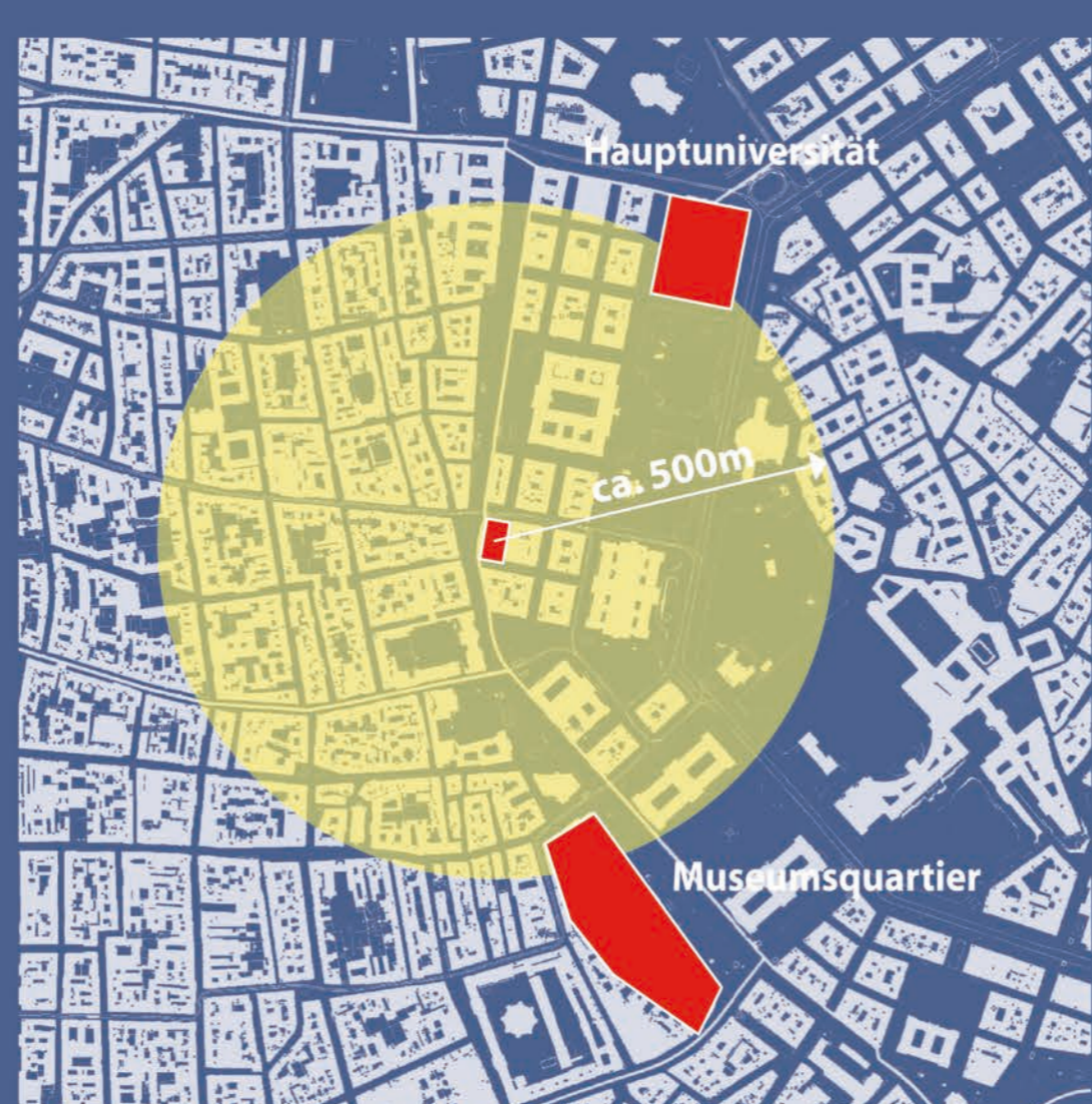
Erdgeschoß



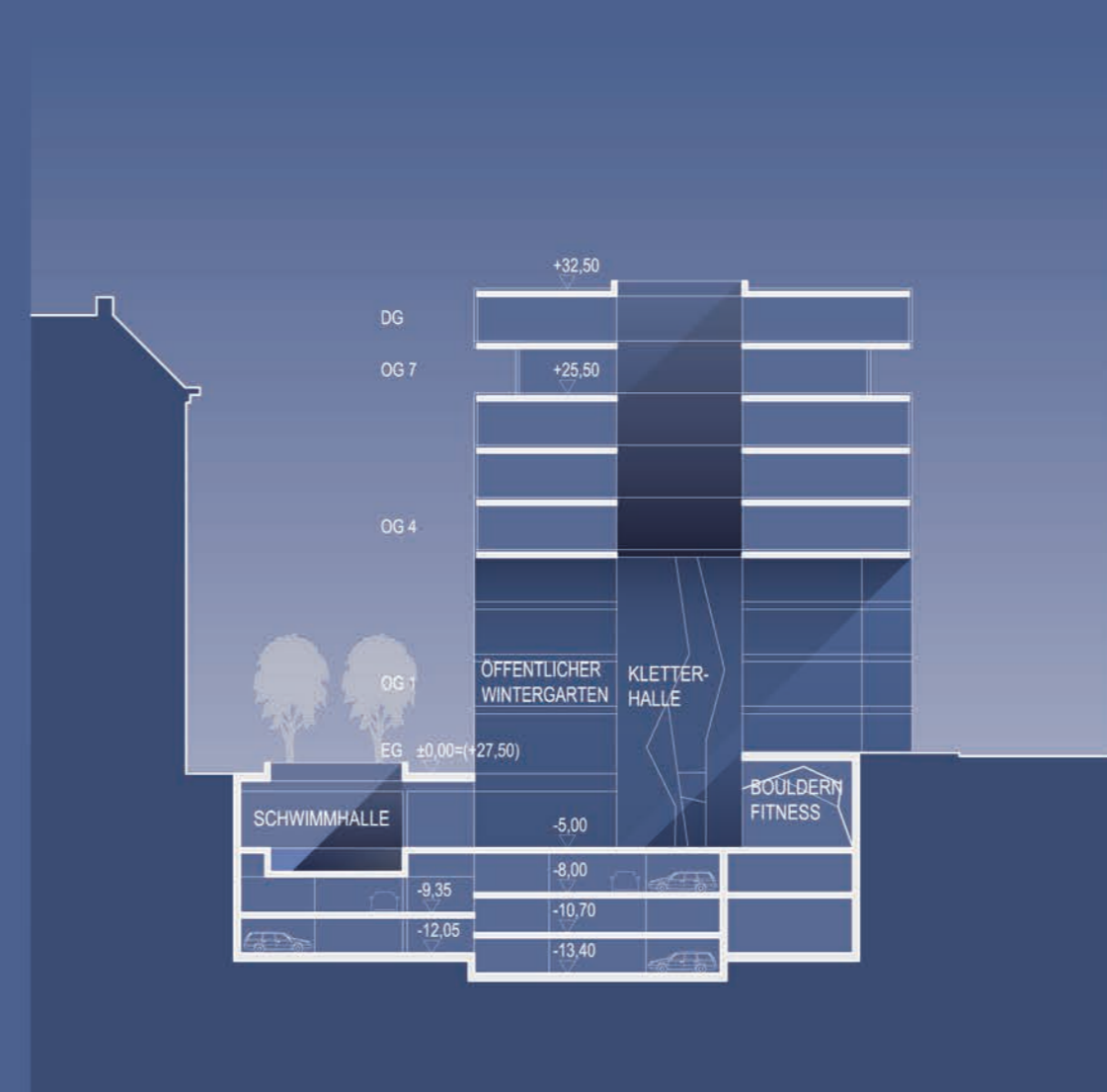
Glaciesbereich Josefstädter Straße - Heute  
Ein unattraktiver, städtischer Restraum mit isolierten, nicht adäquat genutzten Potentialen.



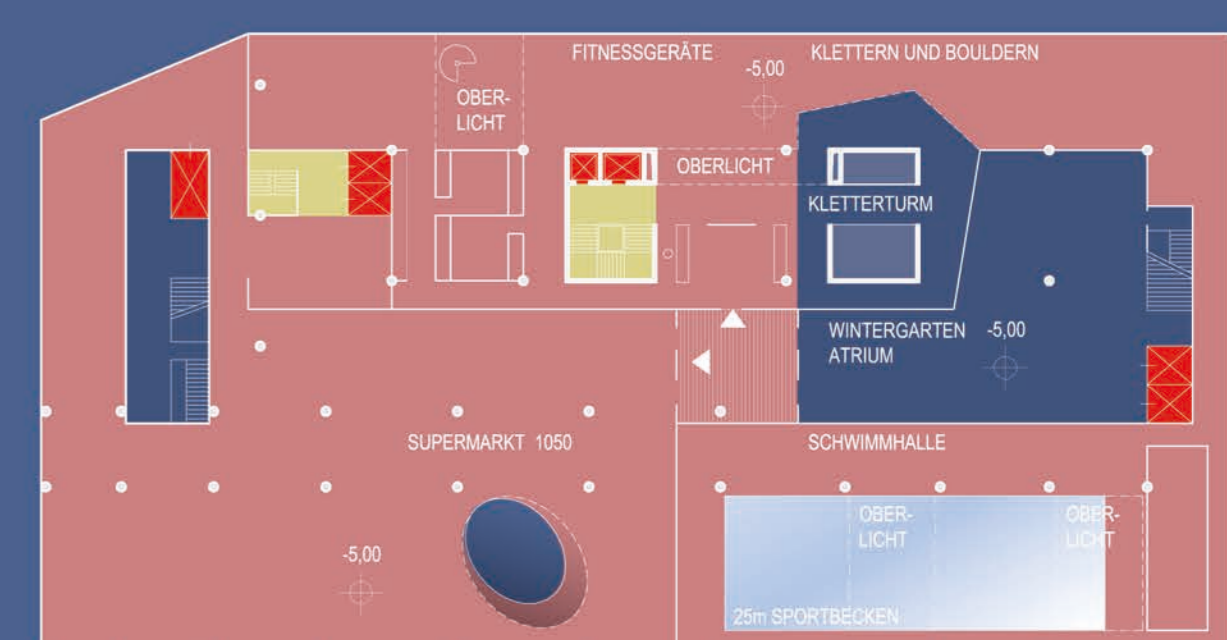
Glaciesbereich Josefstädter Straße - Morgen  
Verbindung aller Potentialbereiche zu einem zusammenhängenden, gut und vielfältig nutzbaren Stadtraum.



Neuer, zentraler Ort an der Josefstädter Strasse  
Ein neuer zentraler Ort mit Schwerpunkt Sport, Freizeit und Gastronomie zwischen der Hauptuniversität und dem Museumsquartier



Querschnitt 1:500



UG 1



Gastrobereich in der Fußgängerzone Rathausstrasse 1



Eingangshalle des Bürohauses mit Blick in den Wintergarten



Supermarkt mit Zugang vom Atrium und der Tiefgarage



Schwimmhalle mit 25m Sportbecken und Blick ins Atrium



Tiefgarage



Zentrale Aufzuggruppe erschließt die Tiefgarage, den Supermarkt, das Sportzentrum und die Gastronomie



Klettern am 19,50m hohen Kletterturm in der Kletterhalle



Bouldern in der Boulderhalle



Gastrogalerie, direkt vom Sportzentrum zugänglich



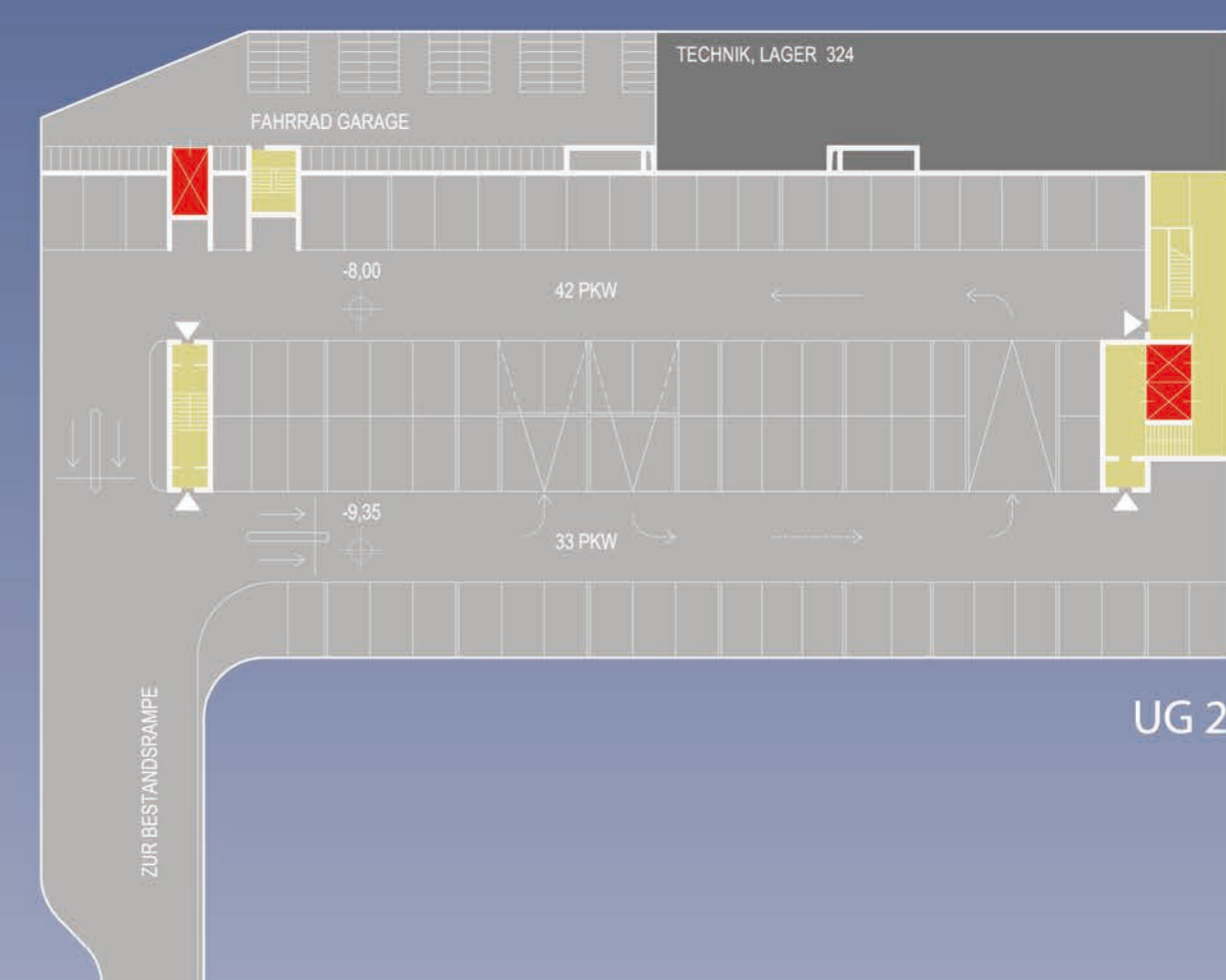
Gastroterasse im Wintergarten mit Blick in die Kletterhalle und ins Atrium



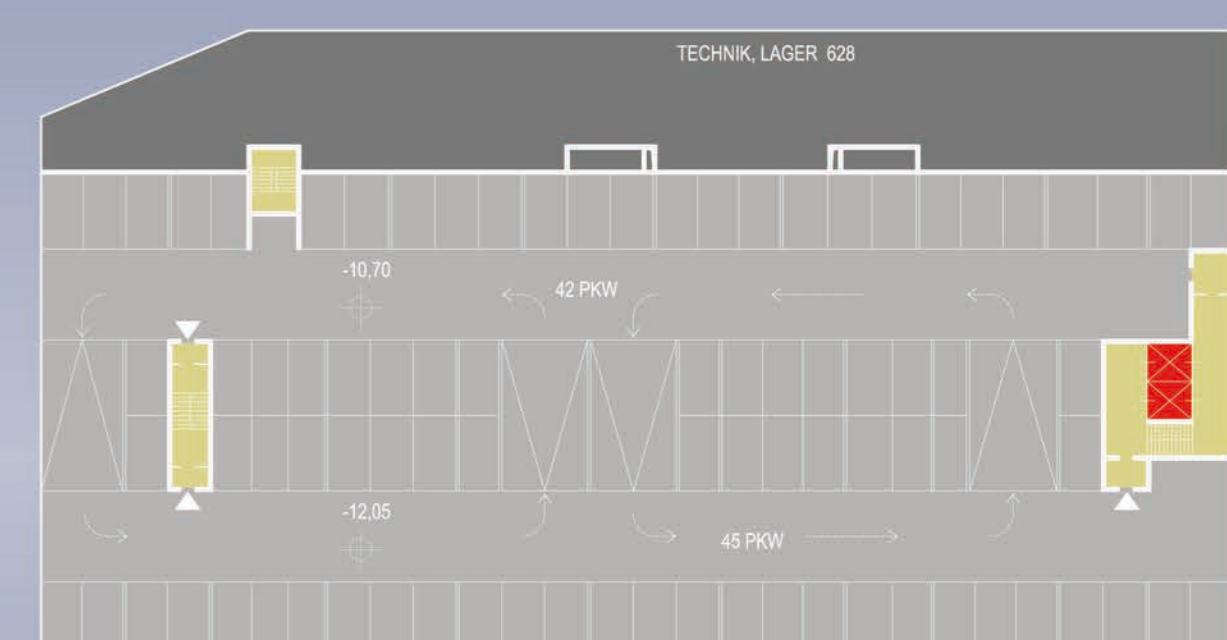
Trainingshalle mit Fitnessgeräten



Das abgesenkte Atrium im Wintergarten erschließt den Supermarkt und das Sportzentrum



UG 2



Zwischengeschöß



UG 3