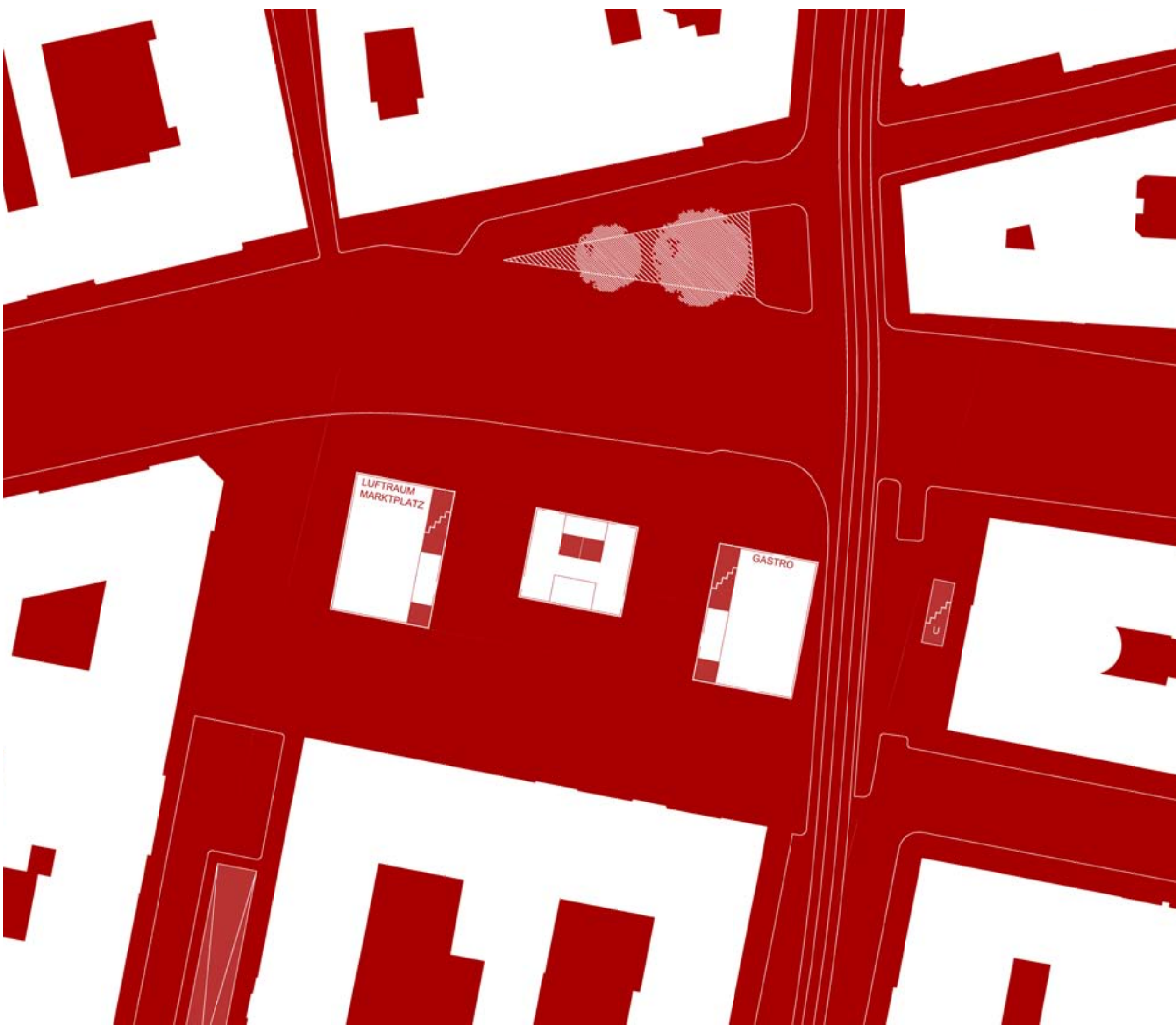
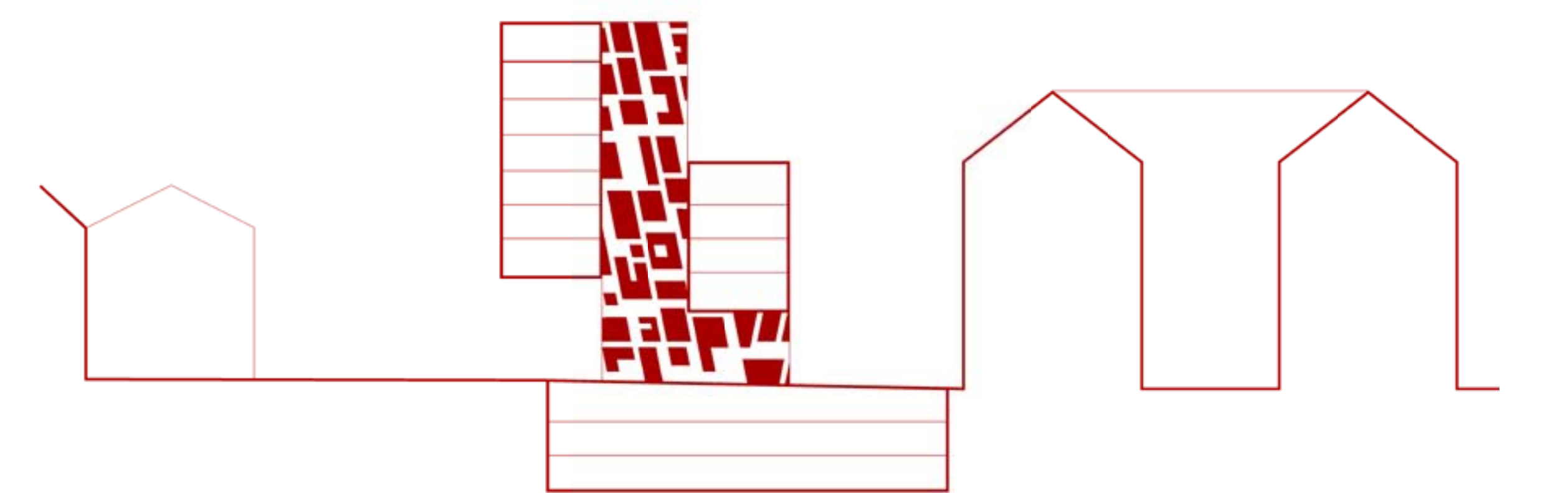




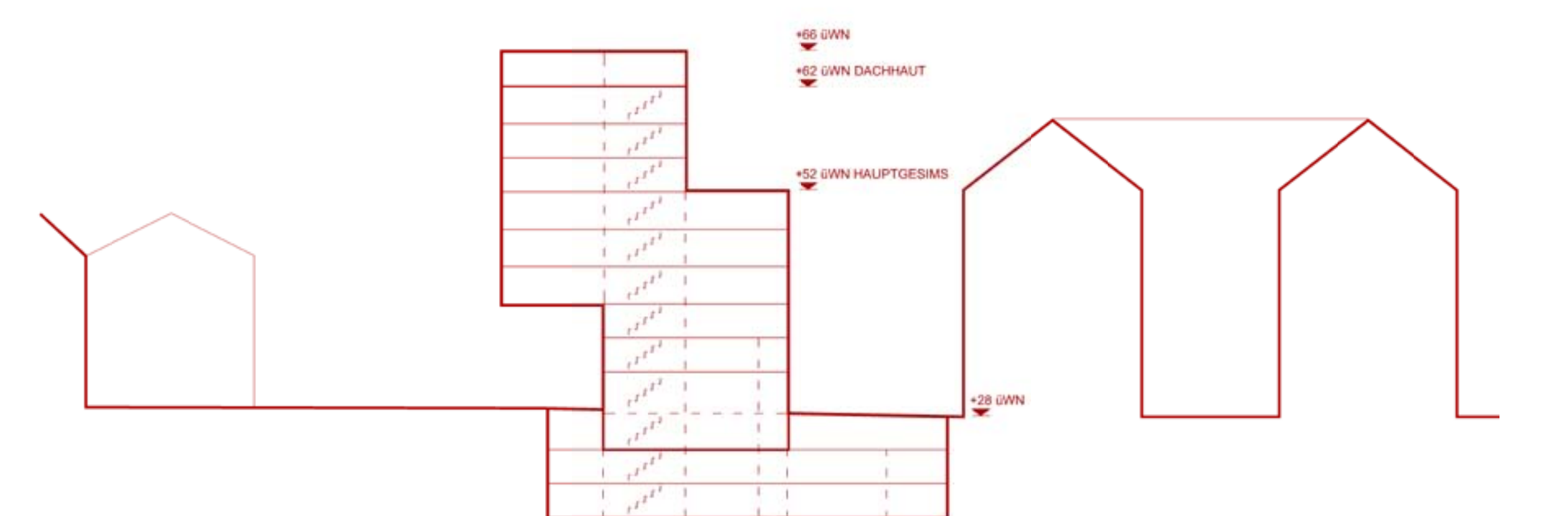
SCHWARZPLAN 1:2000



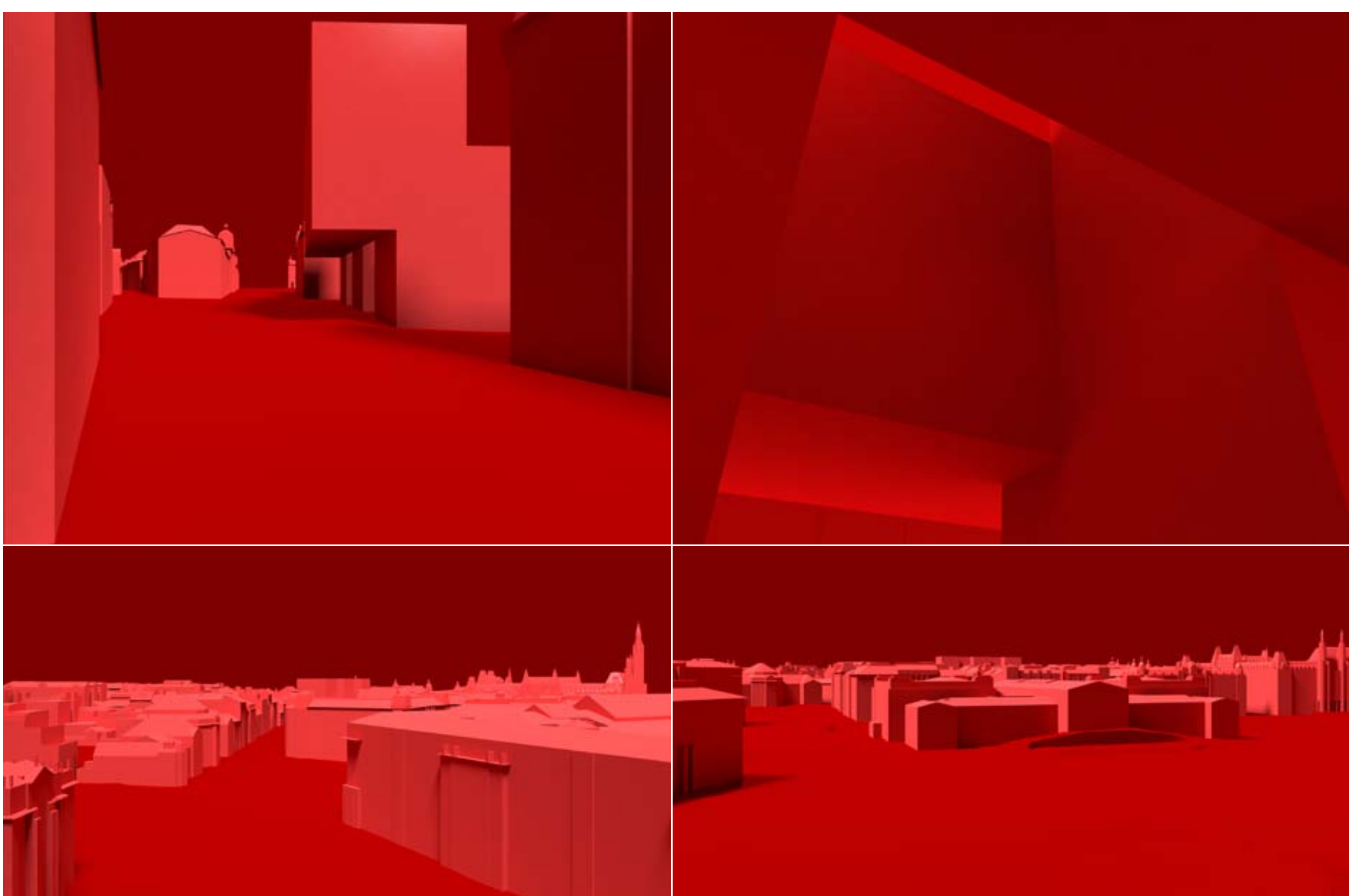
LAGEPLAN 1:500



SCHNITT B-B 1:500



SCHNITT A-A 1:500



Das FORUM WIEN zeigt sich als selbstverständlicher Bestandteil des Rathauscarrees und Bindeglied zur Josefstadt.



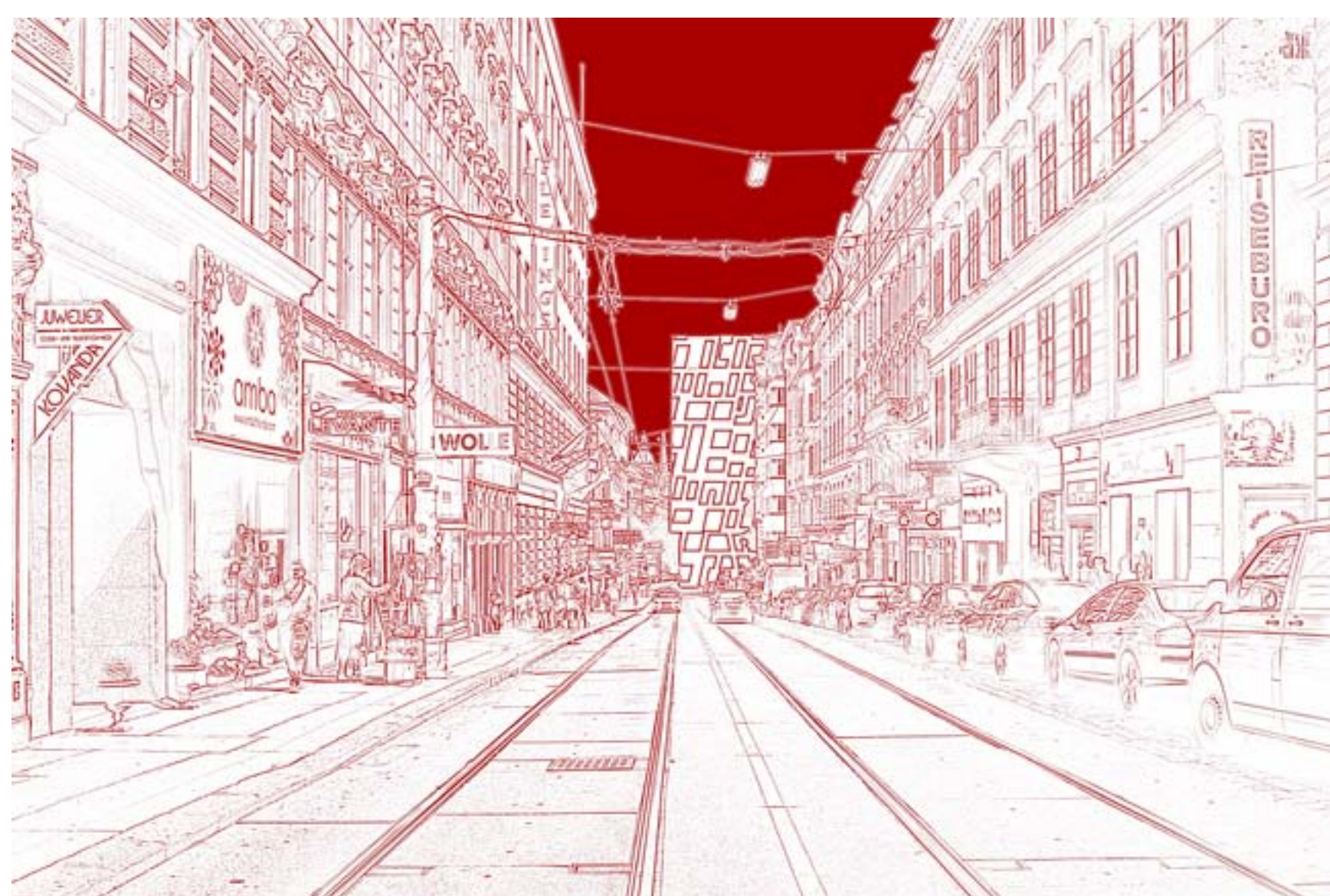
Das FORUM WIEN generiert durch Position und Form des Gebäudes einen Stadtraum hoher urbaner Qualität.



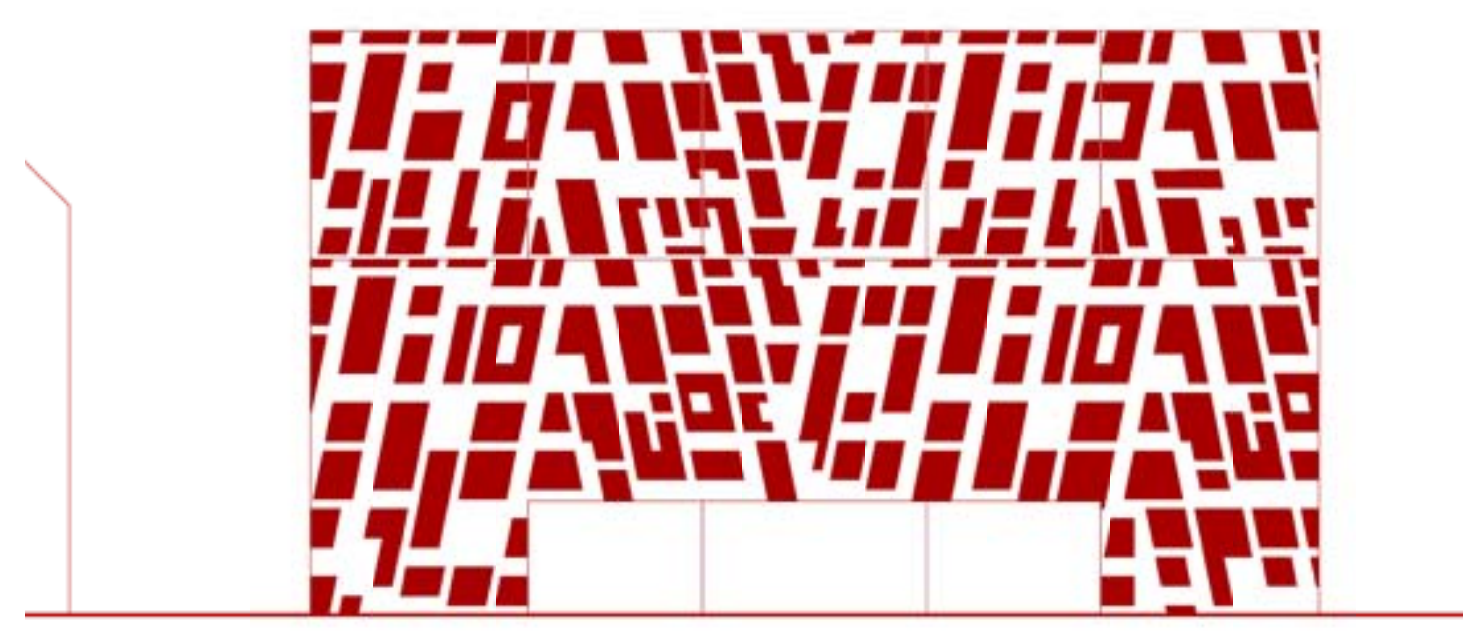
Das FORUM WIEN stellt optimierte Raumtiefen und Raumhöhen für eine Vielfalt potentieller Nutzungen an diesem Standort bereit.



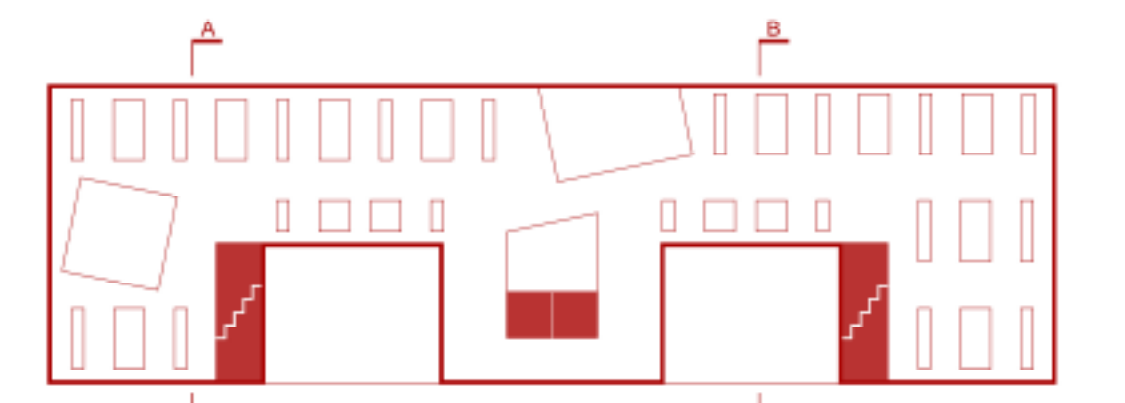
Das FORUM WIEN gewährleistet mit schlanker Erschließung und gänzlich stützenfreien Geschossen maximale Wandlungsfähigkeit in resilienter Struktur und Hülle.



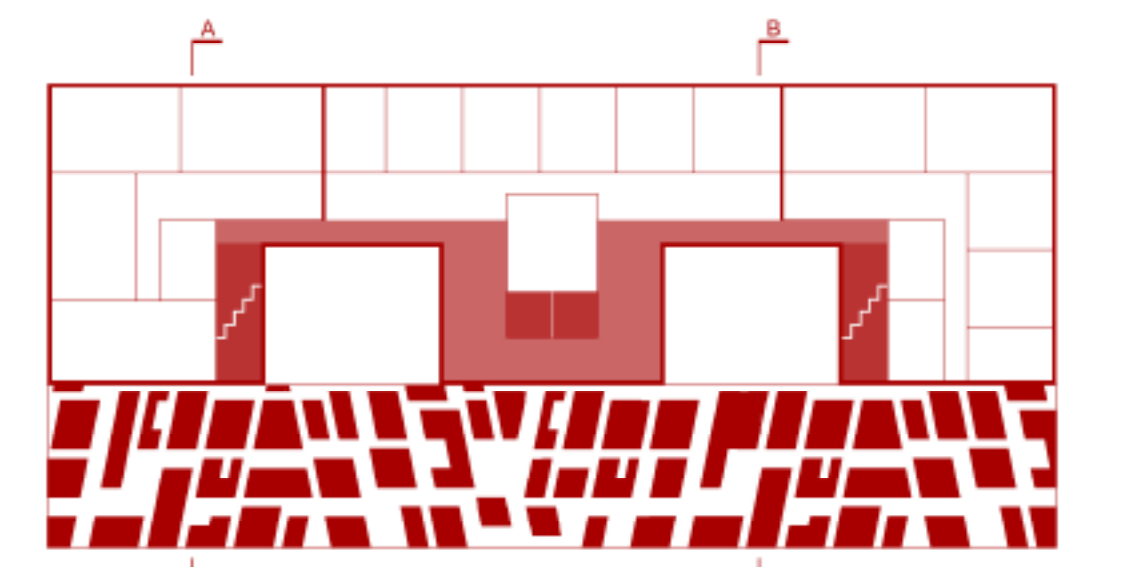
Das FORUM WIEN macht die Essenz urbaner Verflechtungen an seiner statisch wirksamen Fassade und den Auf- und Untersichten deutlich.



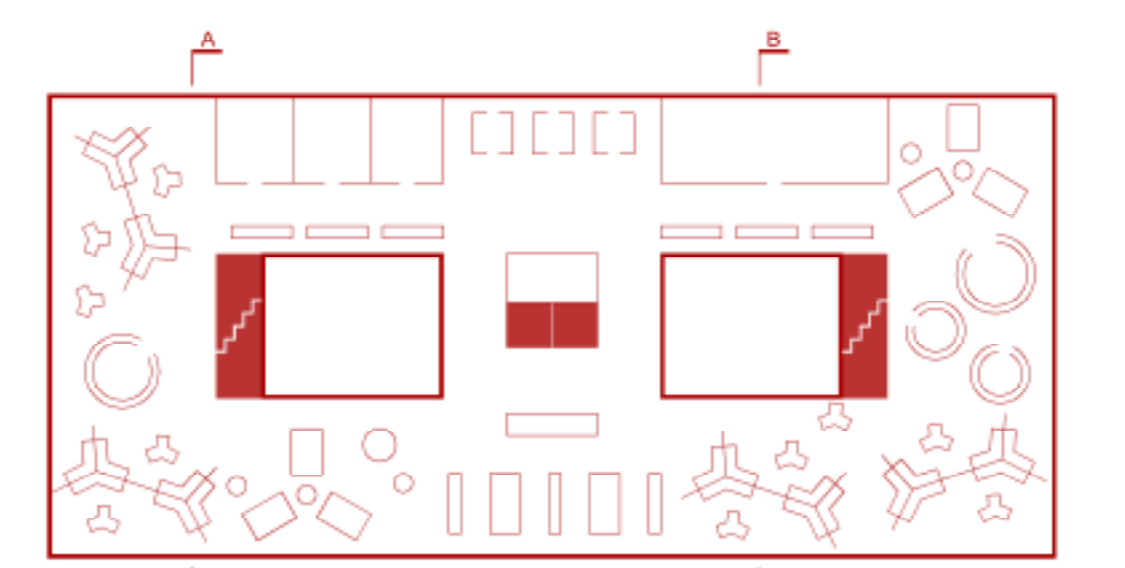
1:500 ANSICHT OST



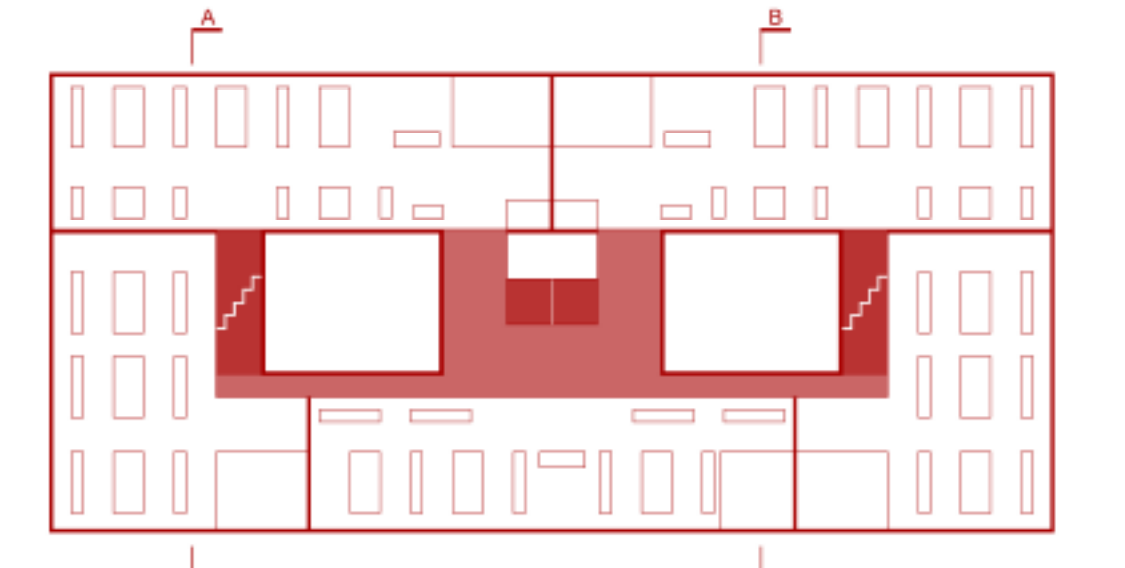
OG 7-8 GROSSRAUMBÜRO 970



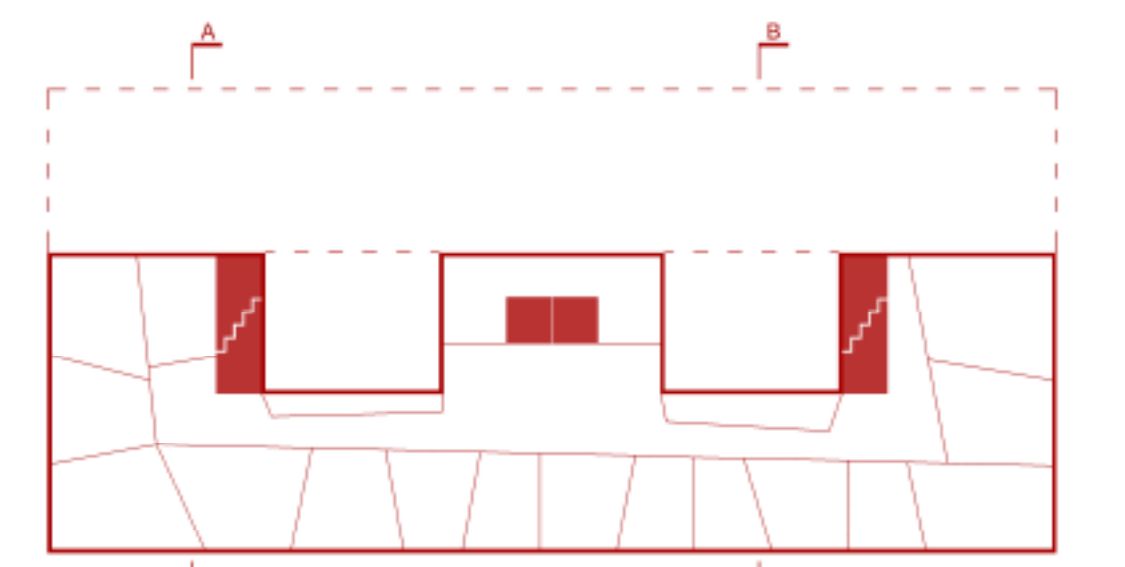
OG 6 ZELLENBÜROS 3x270 DACHTERRASSE 720



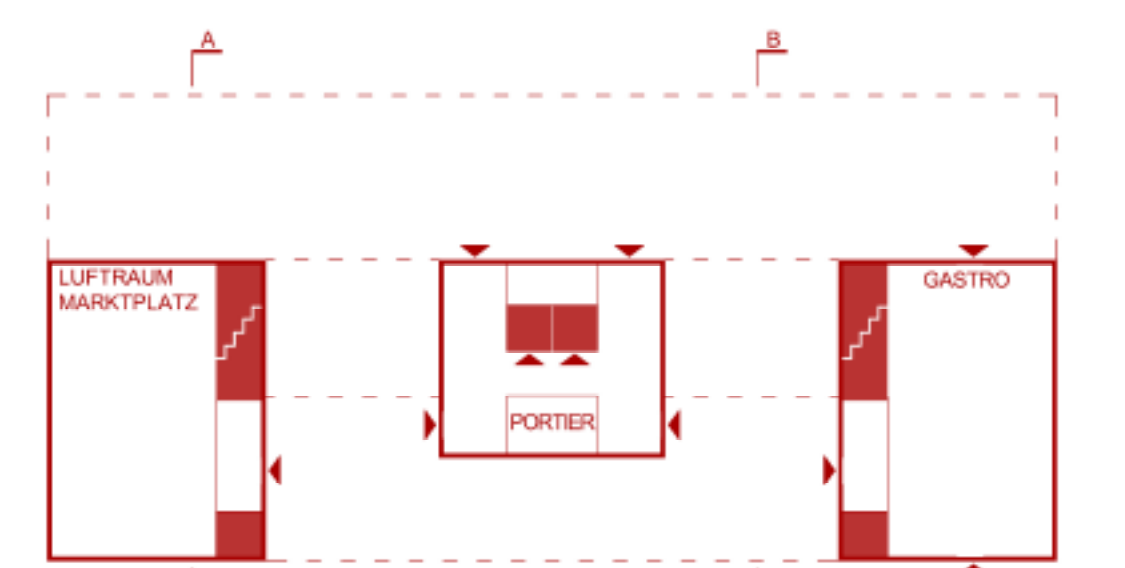
OG 3-5 NISCHENBÜRO 1674



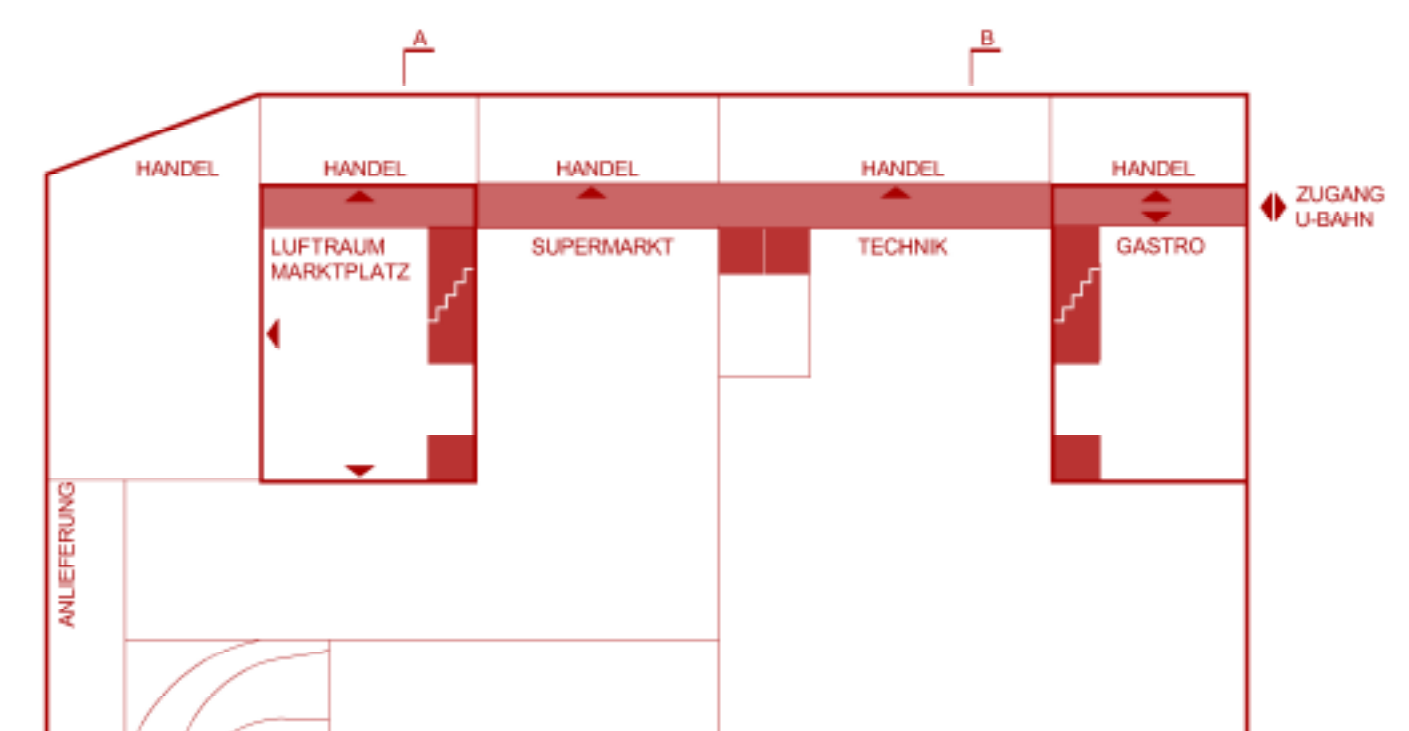
OG 3-5 GEMEINSCHAFTSBÜROS 5x AB 250 / 340



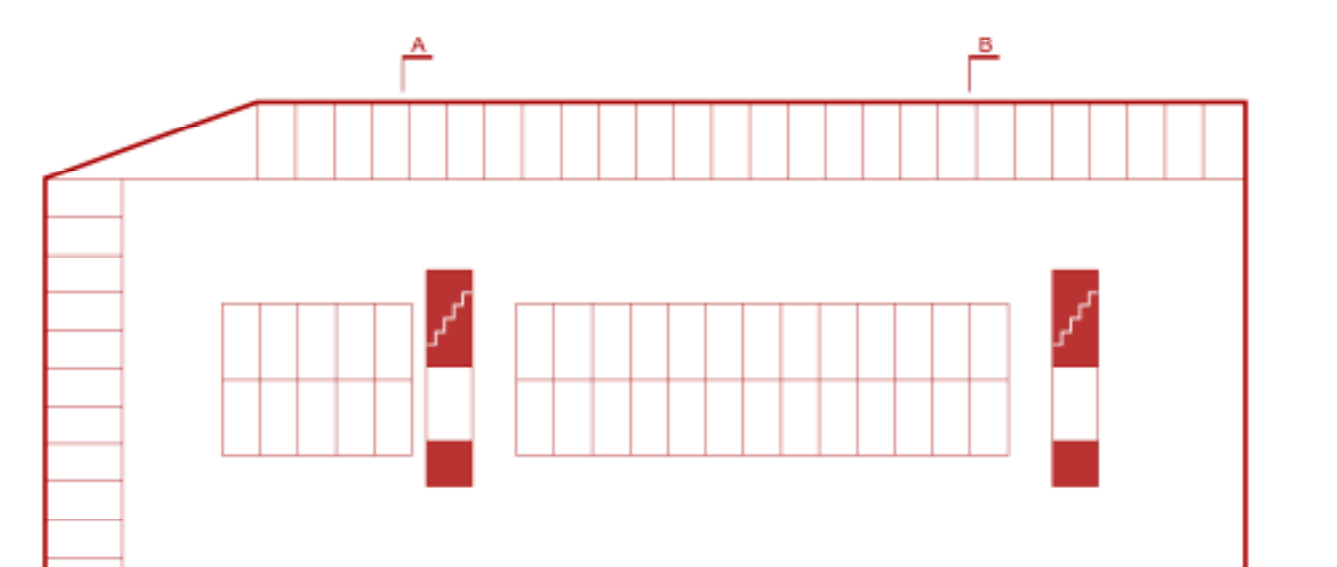
OG 2 ZELLENBÜRO 976



EG PORTIER 147, GASTRONOMIE 210



UG 1 HANDEL UND GASTRONOMIE 1710, TECHNIK 895



UG 2-3 TIEFGARAGEN 2800, 200 PARKPLÄTZE