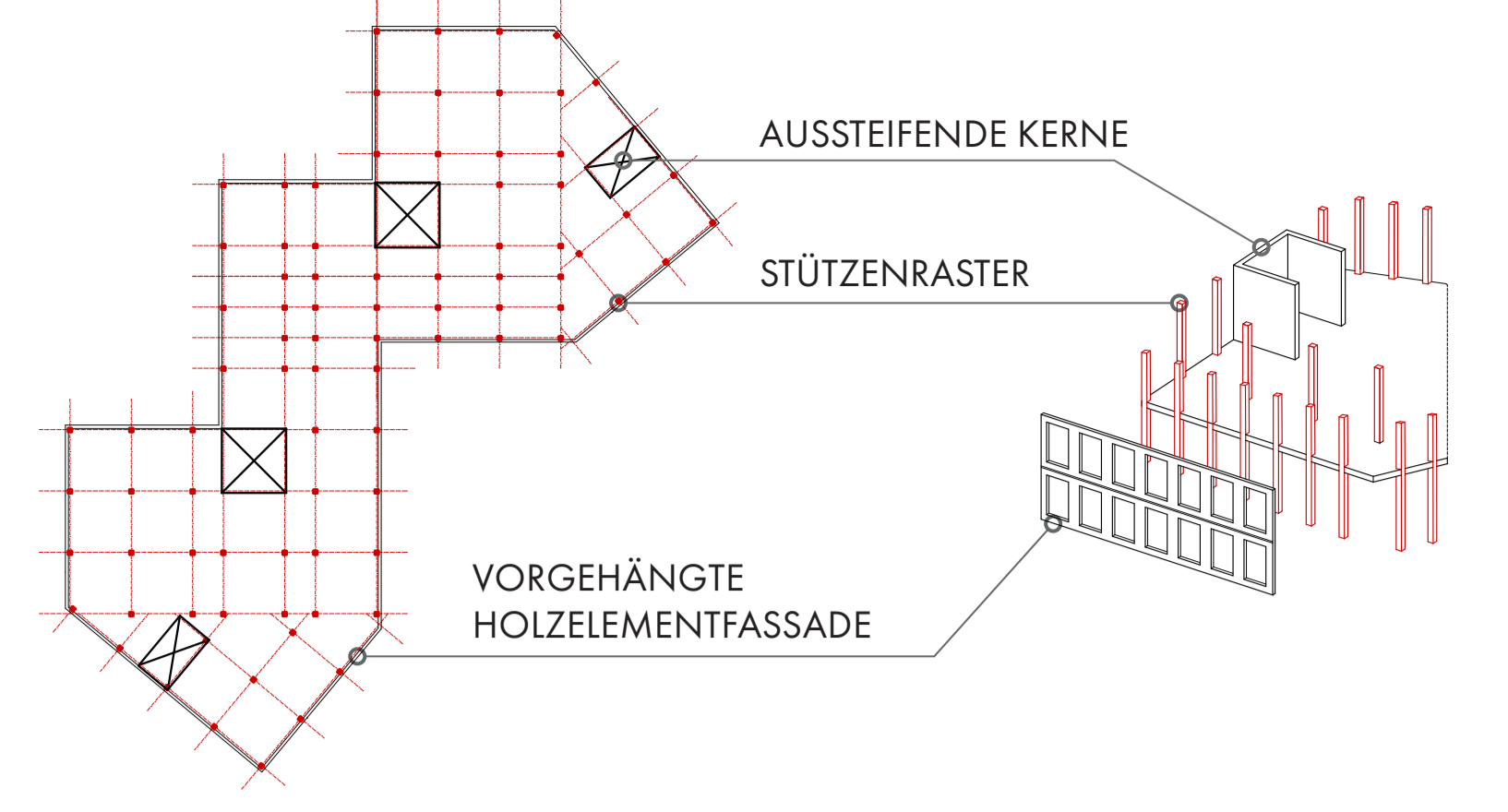
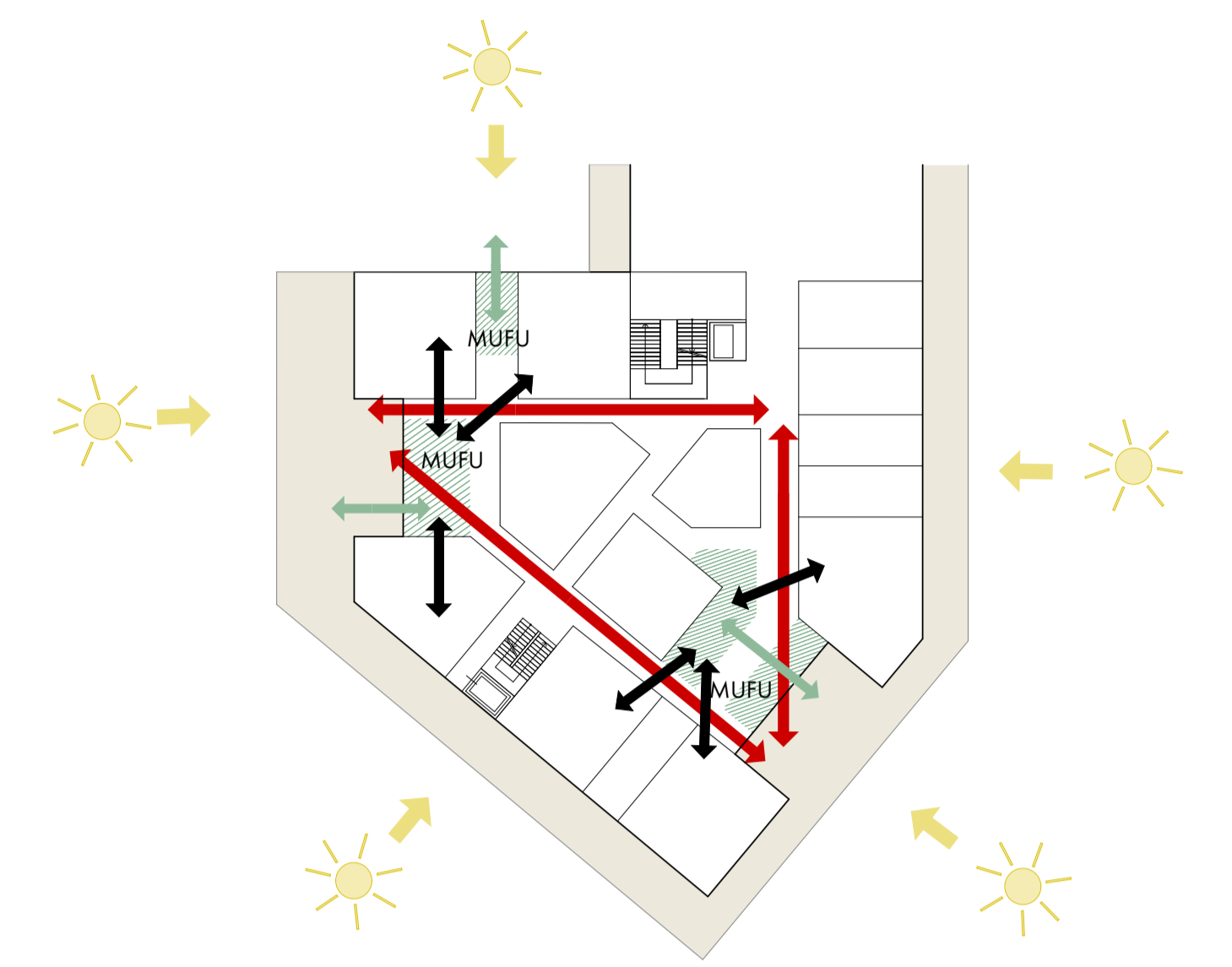


NEUBAU BILDUNGSCAMPUS SEESTADT ASPERN III



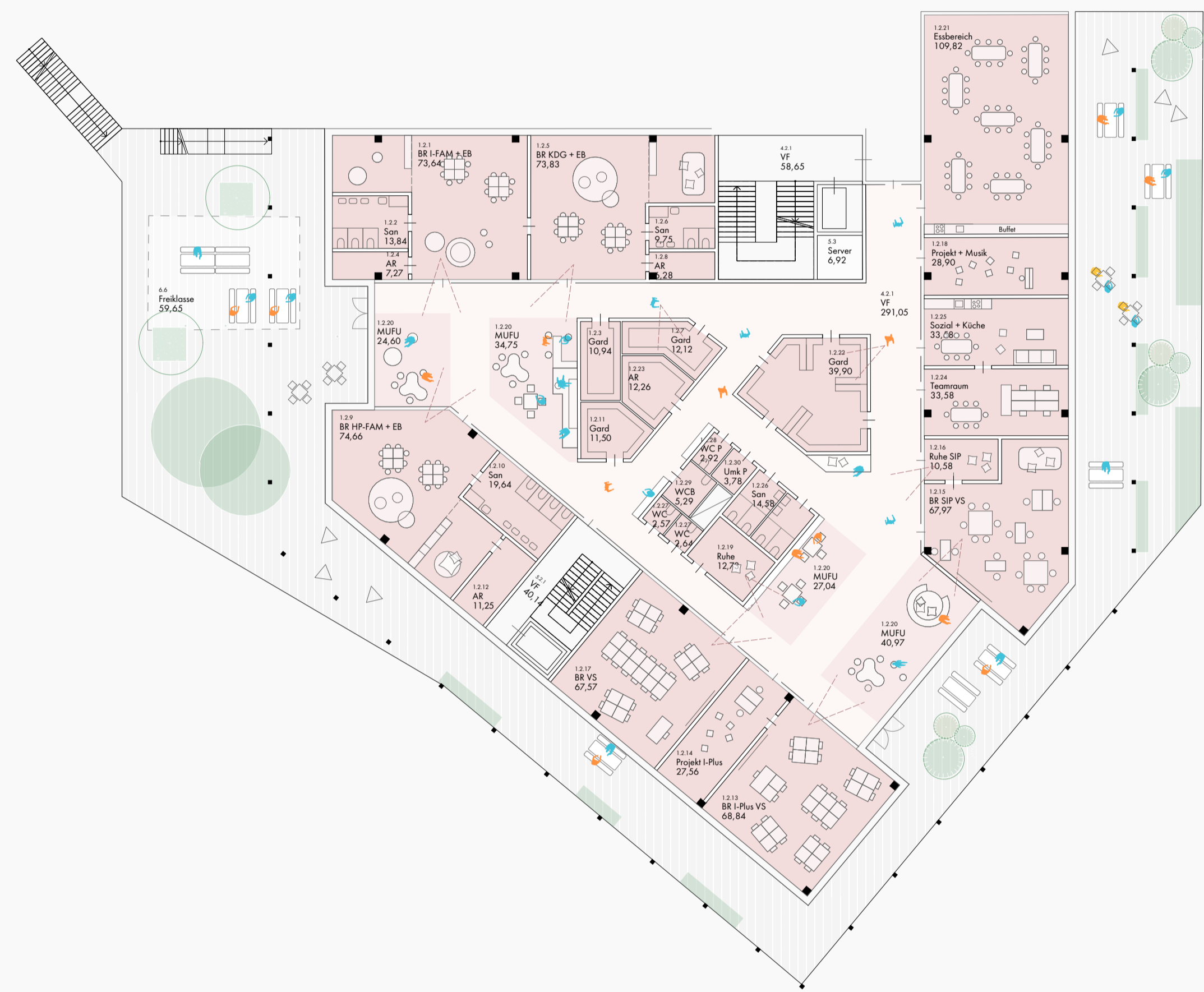
KONSTRUKTION

- Flexibilität durch Skelettbauweise ermöglicht einfache Veränderung von Raumgrößen
- Prinzipien des „Shearing Layers of Change“ - Tragwerk - Aufbau - Fassade - Technische Ausrüstung
- Modulares Fassadensystem in Holzbauweise



PRINZIP DER BIBER

- Gliederung in zwei Bildungszonen mit je einen gemeinsam genutzten MuFu
- Durchwegung mit Blickbeziehung in den Aussenraum
- Mufus mit vorgelagerten Terrassenflächen



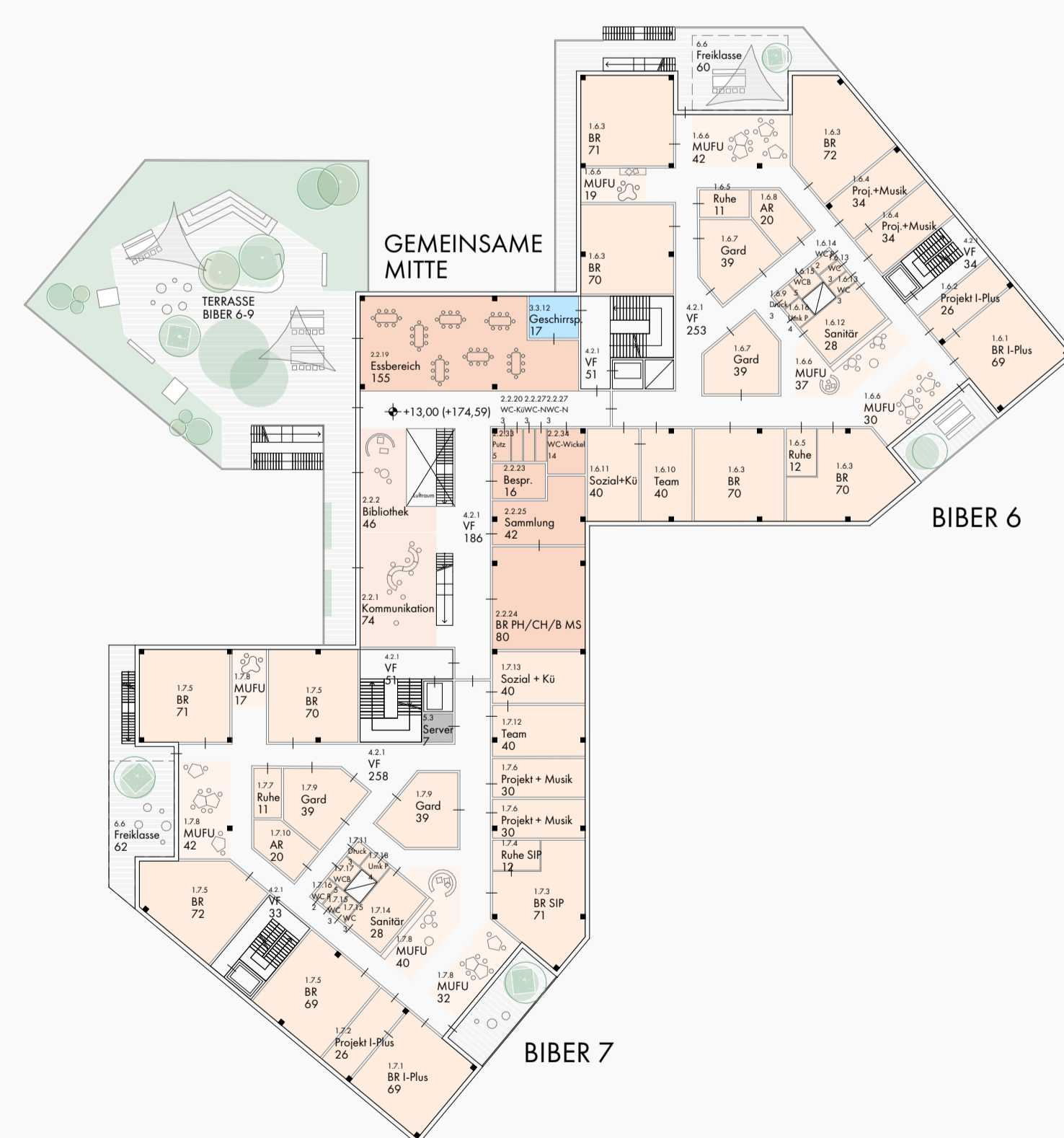
BIBER 2 1:250



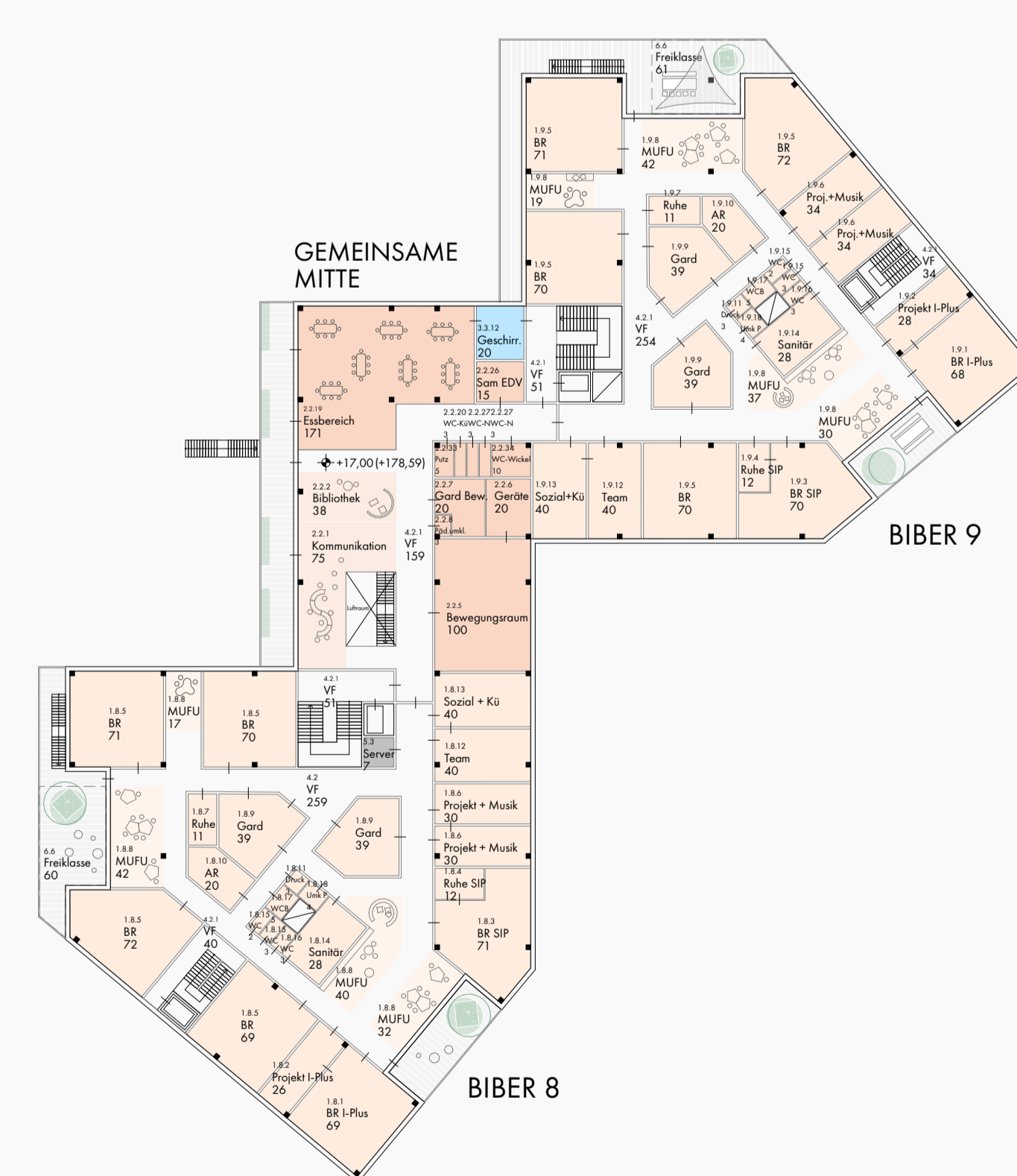
BIBER 5 1:250



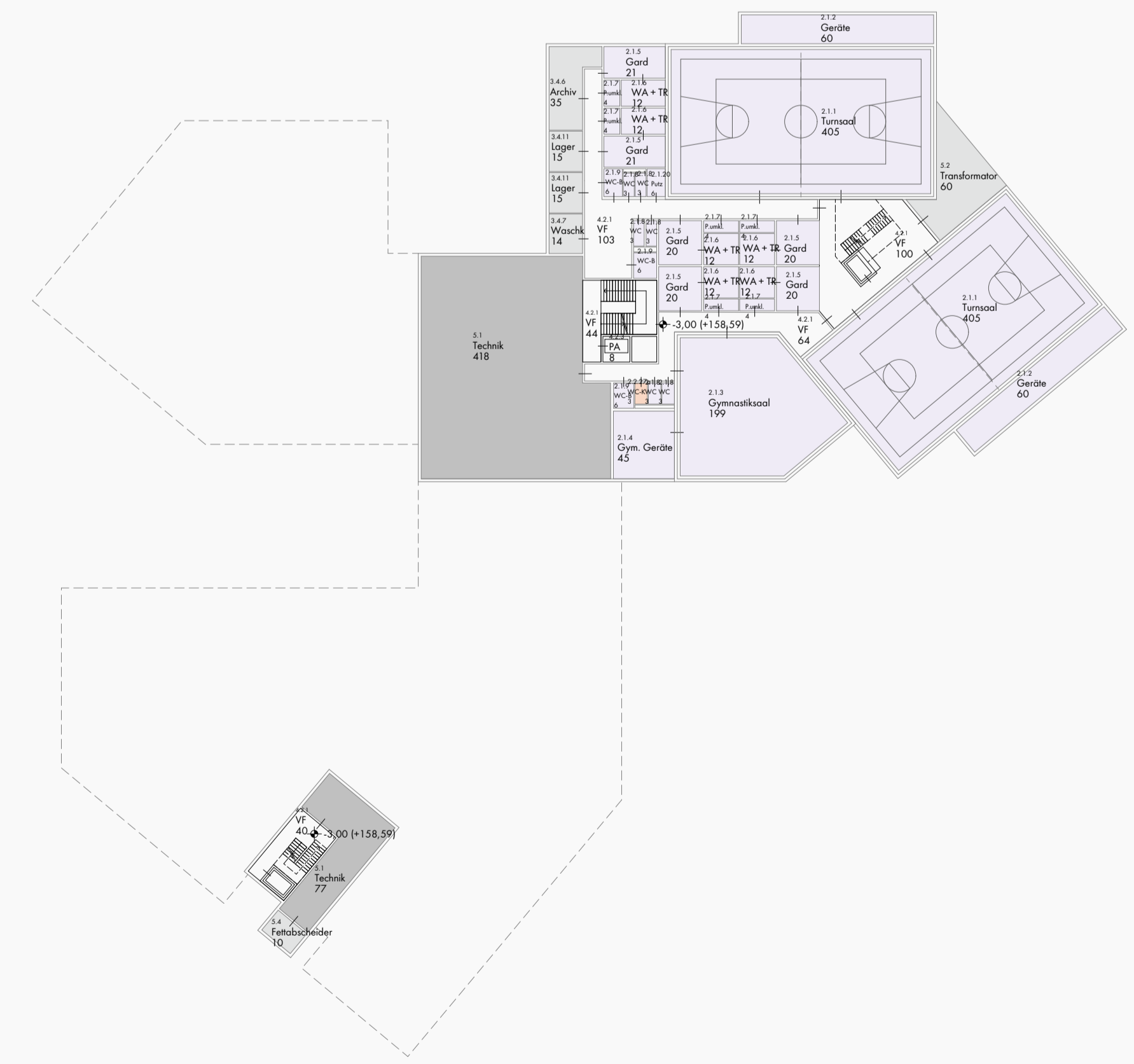
2.OG 1:500



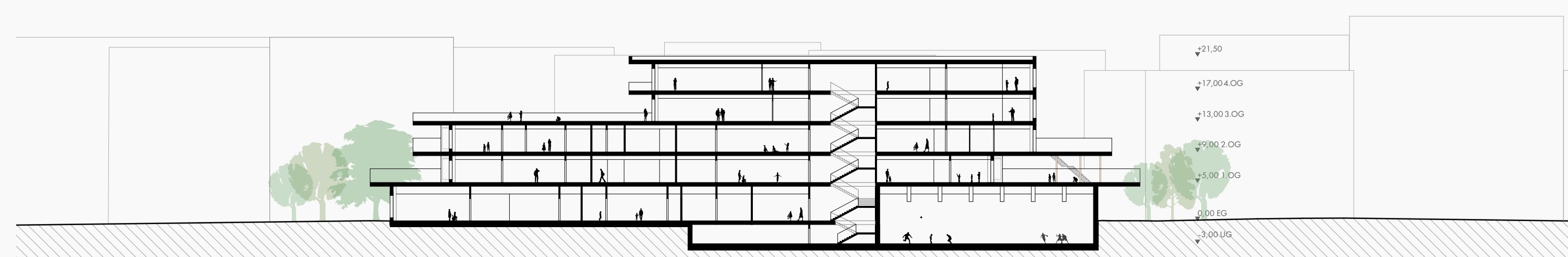
3.OG 1:500



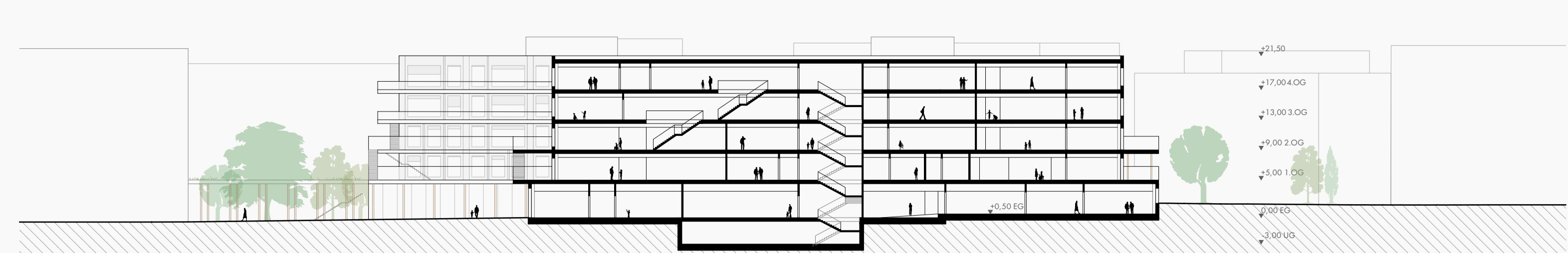
4.OG 1:500



UG 1:500



SCHNITT 01 1:500



SCHNITT 02 1:500