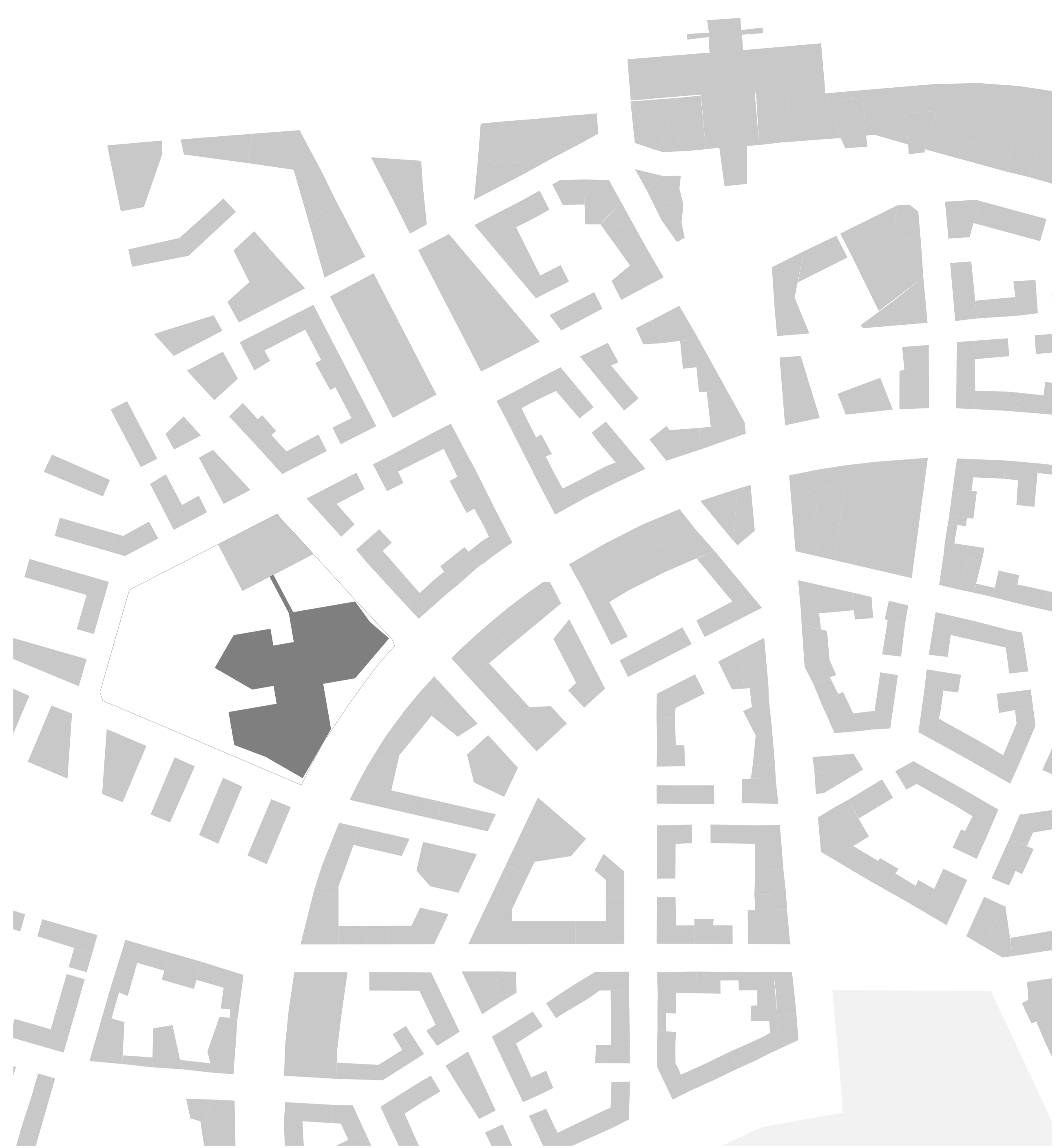
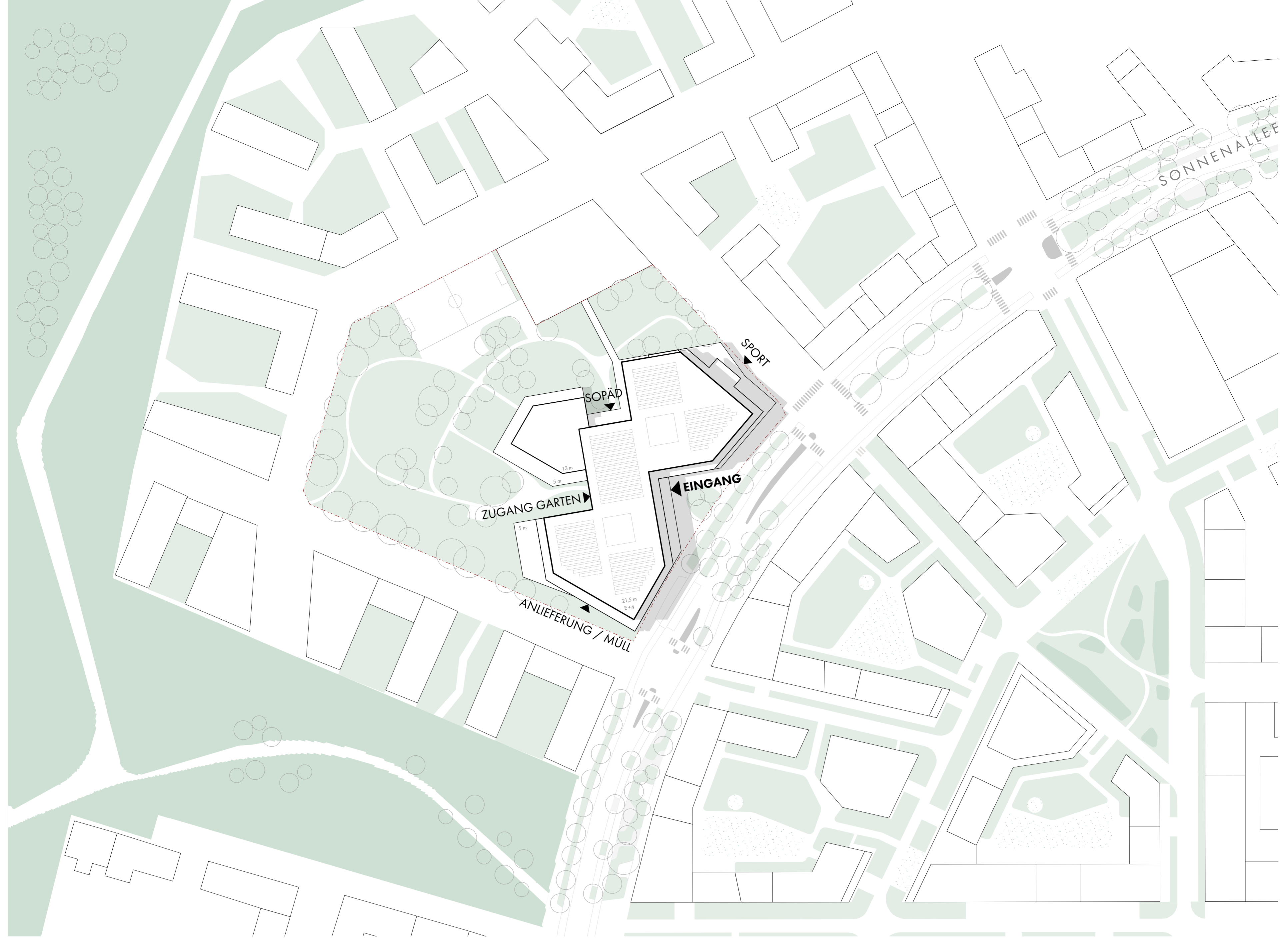


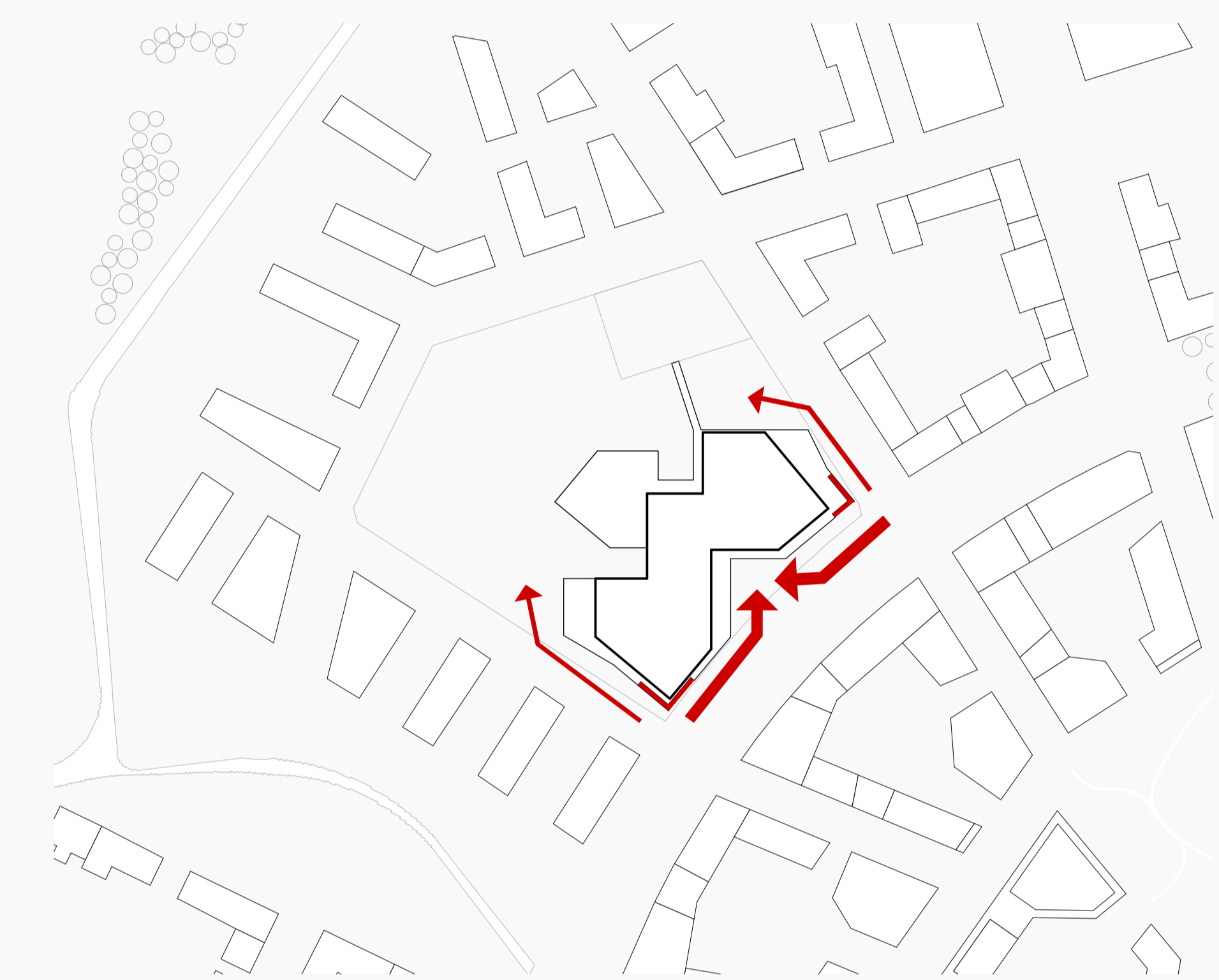
NEUBAU BILDUNGSCAMPUS SEESTADT ASPERN II



STRUKTURPLAN 1:2000

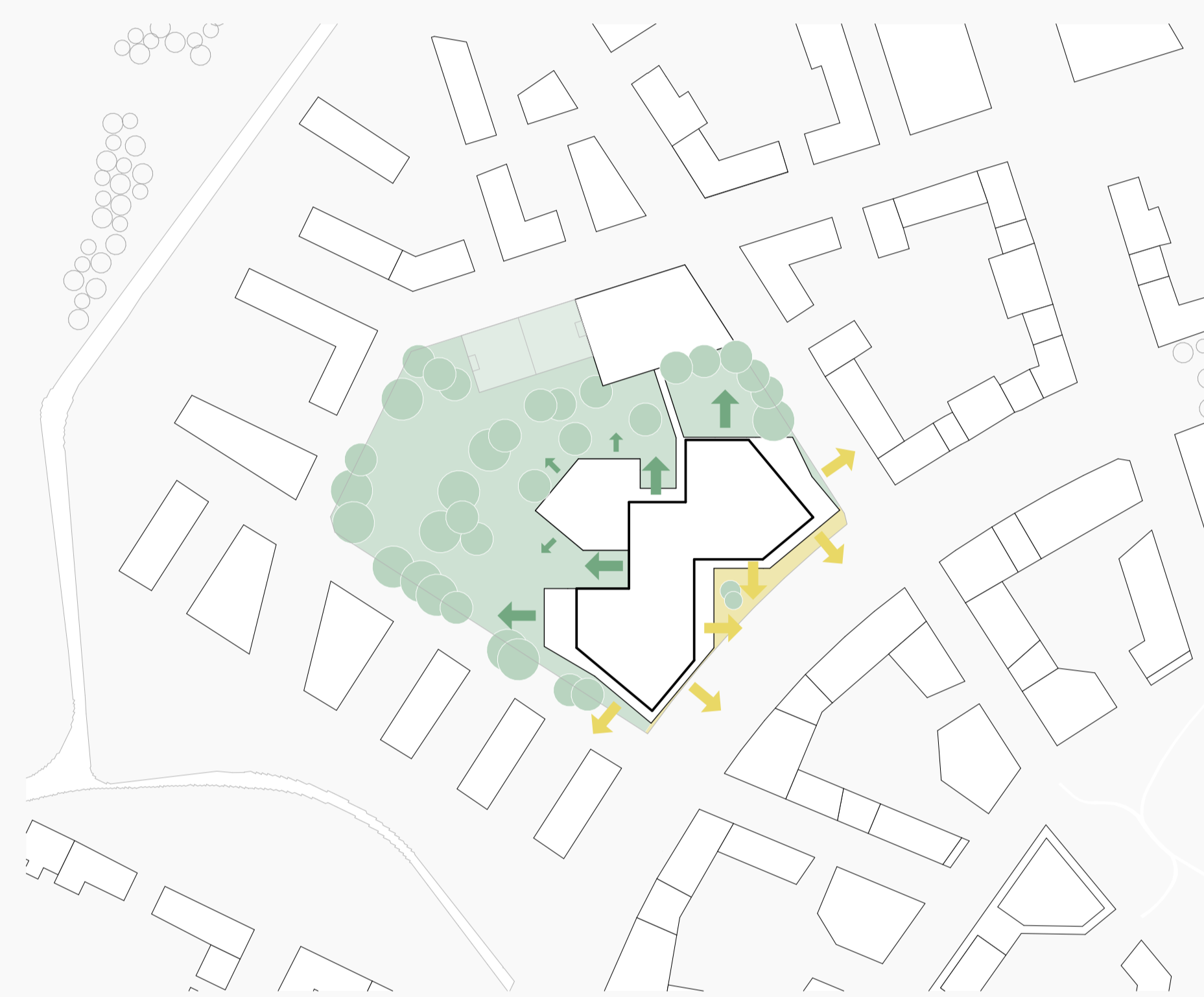


LAGEPLAN 1:1000



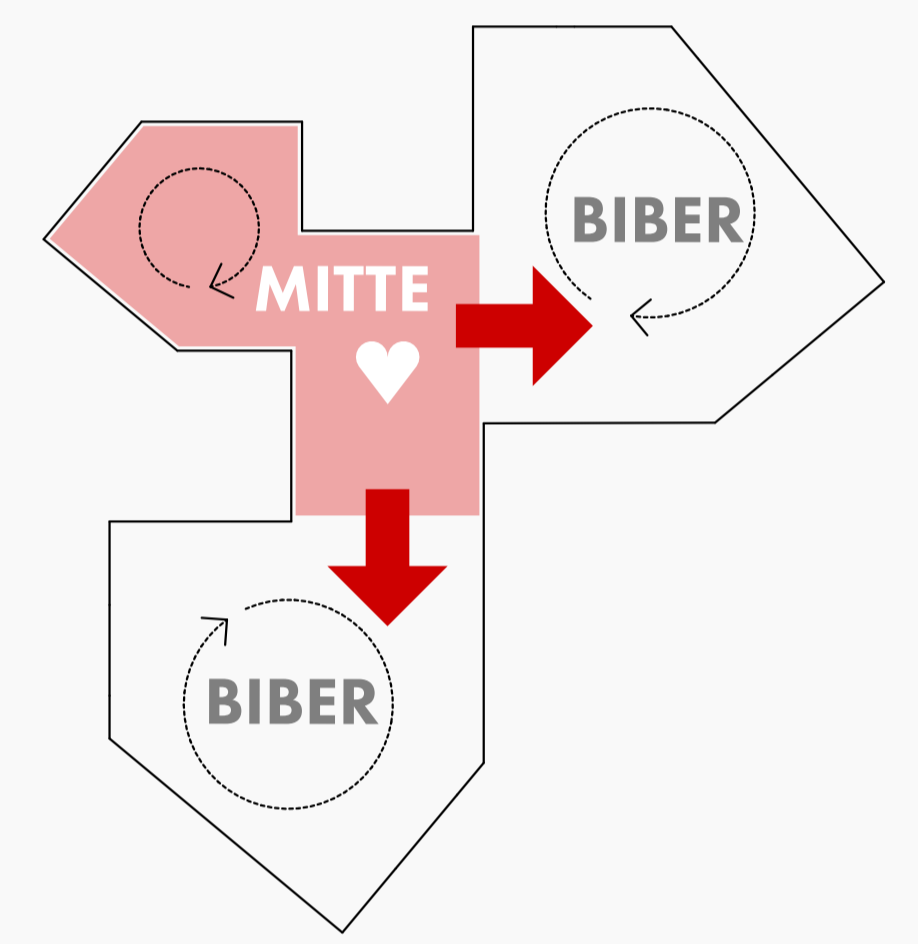
STÄDTEBAU

- Die im Osten und Westen gelegenen Bauteile bilden eine markante Ecke und schließen an die Gebäudeflucht des Stadtraumes an.
- Mit einer einladenden Geste öffnet sich das Gebäude zur Sonnenallee hin und fädelt einen großzügigen Schulplatz auf.



URBANER BEZUG

- Fünfeckige Baukörper ermöglichen Blickbeziehungen in alle Richtungen - in den Freiraum, zum Vorplatz und in den Stadtraum.
- Durch die Gliederung der Baumasse in mehrere Bauteile und dem Terrassieren wird das Gebäude dem menschlichen Maßstab näher gebracht.
- Hofartige Nischen in der Gebäudeform verflechten sich mit dem davorliegenden Grünraum



GEMEINSAME MITTE

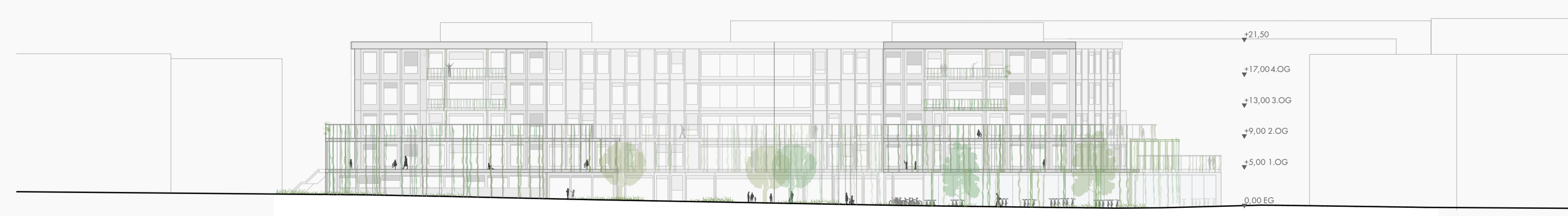
- Zentrale Erschließung der Biber über die gemeinsame Mitte - daraus ergeben sich kurze Erschließungswege
- Kreisbewegung innerhalb der Biber ermöglicht einen kontinuierlichen Bewegungsfluss
- einfache Orientierung für die gemeinsame Mitte und innerhalb der Biber



GRUNDRISS ERDGESCHOSS 1:500



1.OG 1:500



ANSICHT SÜDWEST 1:500



ANSICHT NORDOST 1:500