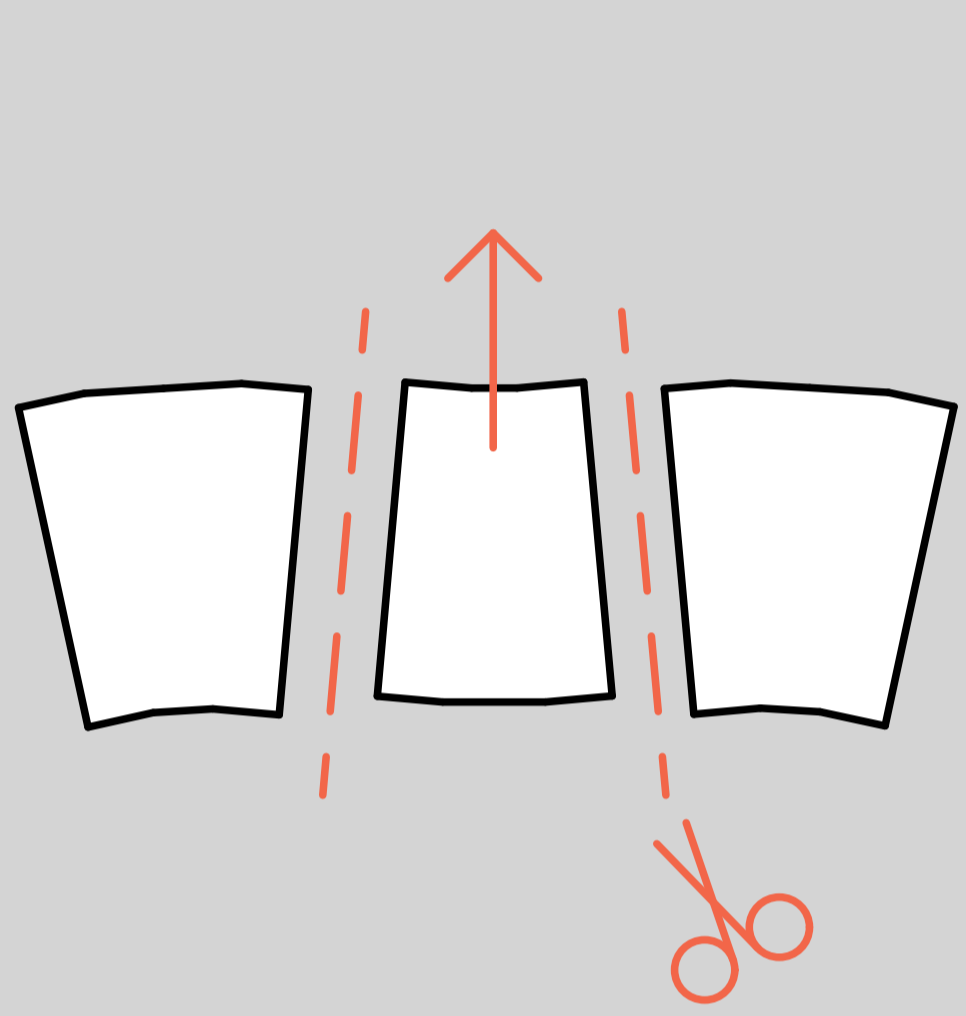


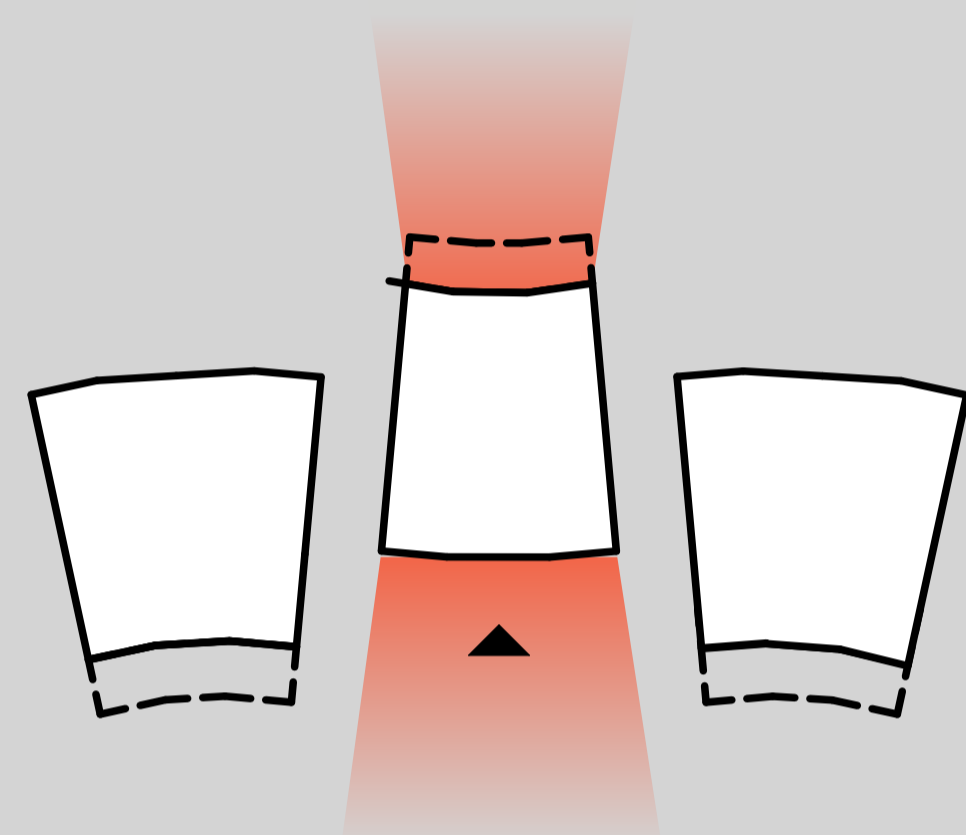


viel los zu schulbeginn



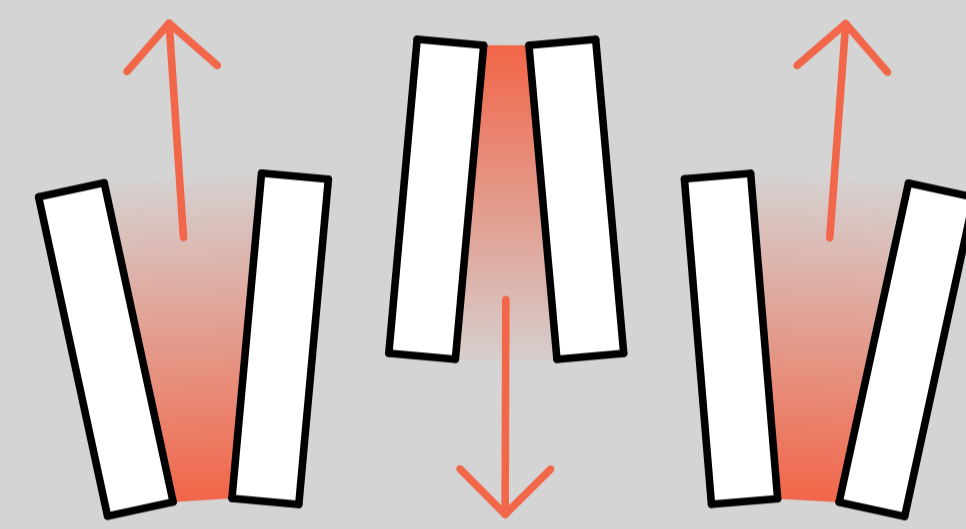
städtebau

das gebäude wird in drei volumina aufgeteilt. durch den zurückversetzten mittleren gebäudeteil entsteht ein vorplatz zur sonnenallee, während zugleich eine klare raumkante zur stadt definiert wird.



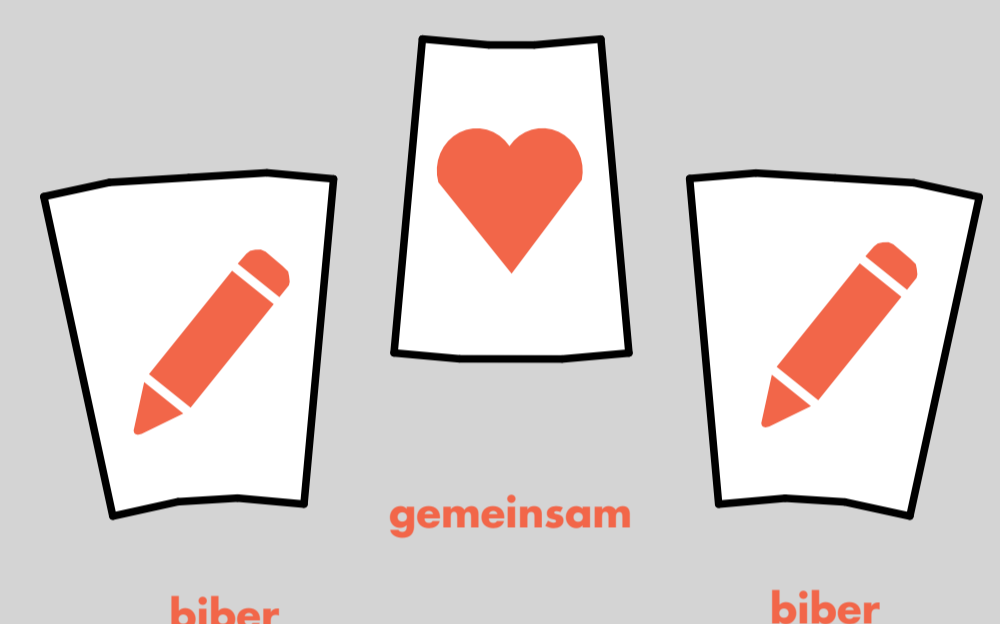
ausstrahlung

durch den rücksprung werden vorplatz und haupteingang klar definiert, foyer und allgemeine funktionen strahlen in den stadtraum aus. zum garten bildet sich durch die überdachung und die ausweitung des veranstaltungsraums ein vielseitig nutzbarer freibereich.



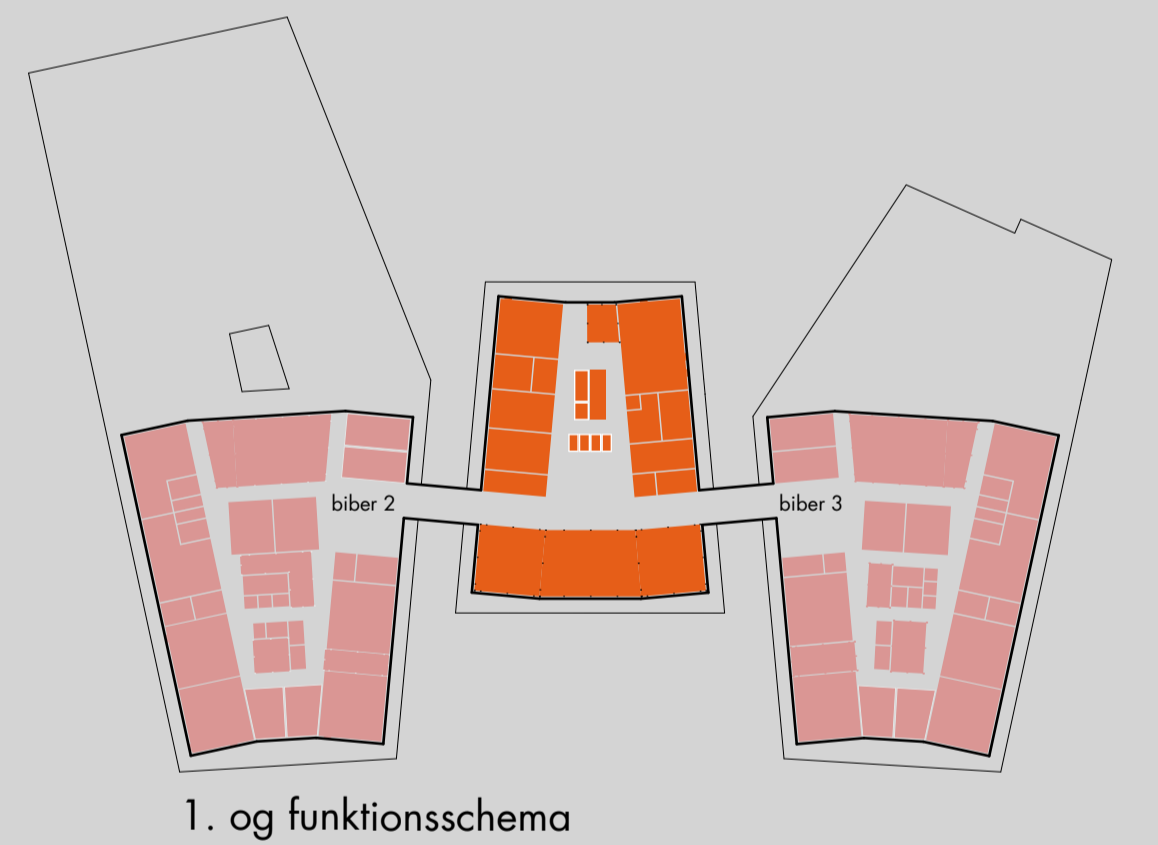
orientierung

die bildungsräume sind als raumspangen an den fassaden angeordnet. die multifunktionsflächen orientieren und öffnen sich richtung grünraum, die gemeinsame mitte richtung stadt. unterschiedliche erlebnisqualitäten entstehen.



funktionen

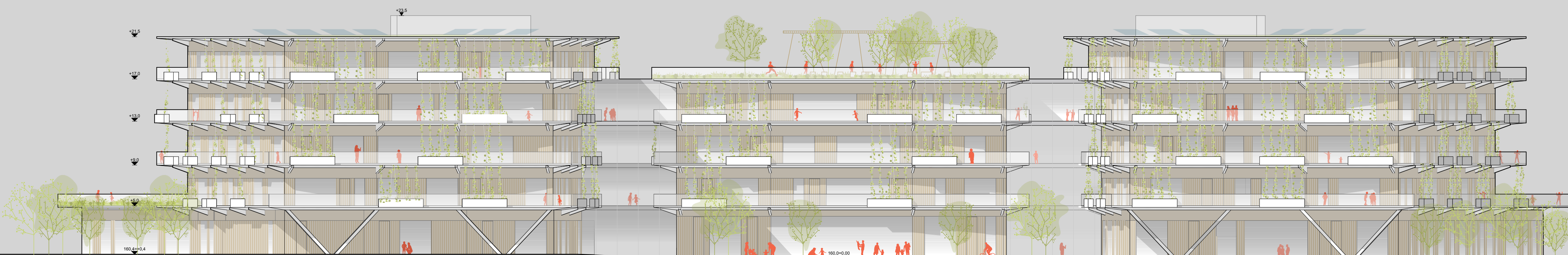
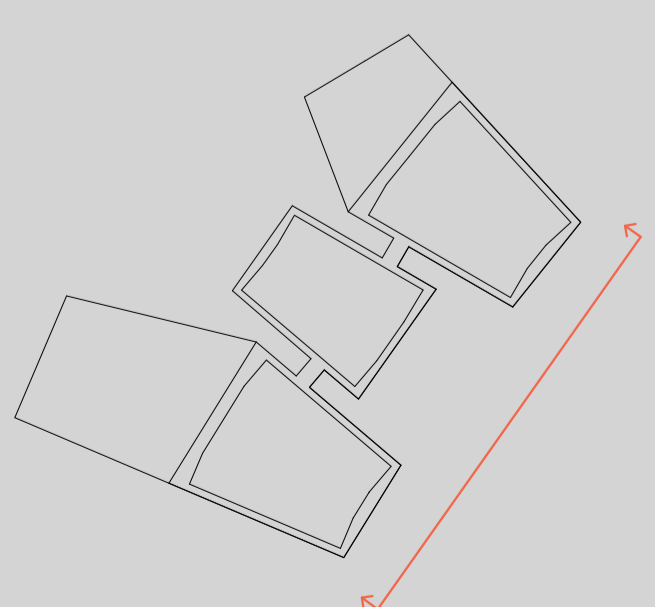
die gebäudekonfiguration gibt eine klare funktionsaufteilung vor. zwischen den bibern liegt die gemeinsame mitte mit den allgemeinere funktionen. der offene erschließungsbereich hat eine hohe aufenthaltsqualität.



grundriss 1.og 1:250

biber 2

biber 3



ansicht sonnenallee 1:250