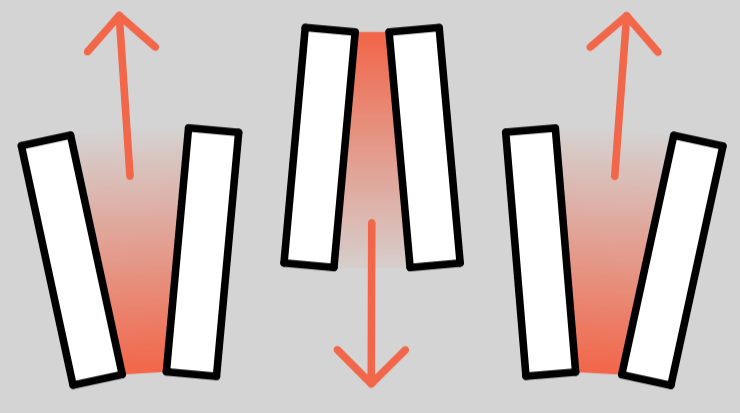


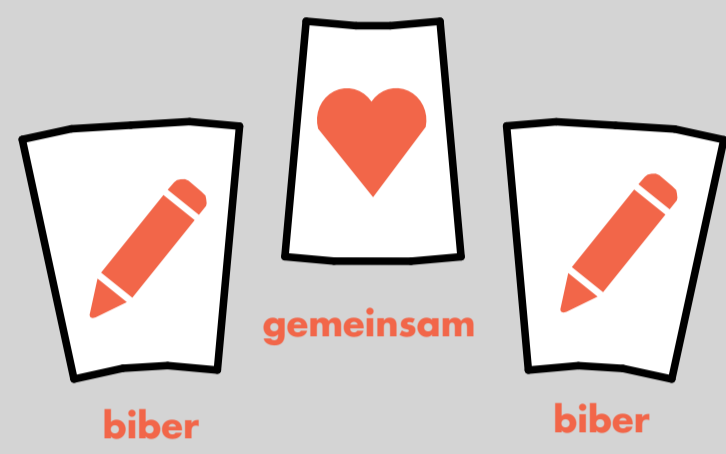


viel los zu schulbeginn



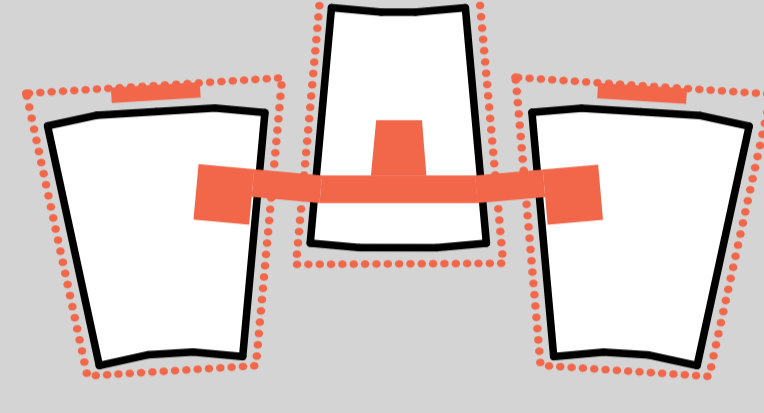
orientierung

die bildungsräume sind als raumspannen an den fassaden angeordnet. die multifunktionsflächen orientieren und öffnen sich richtung grünraum, die gemeinsame mitte richtung stadt. unterschiedliche erlebnisqualitäten entstehen.



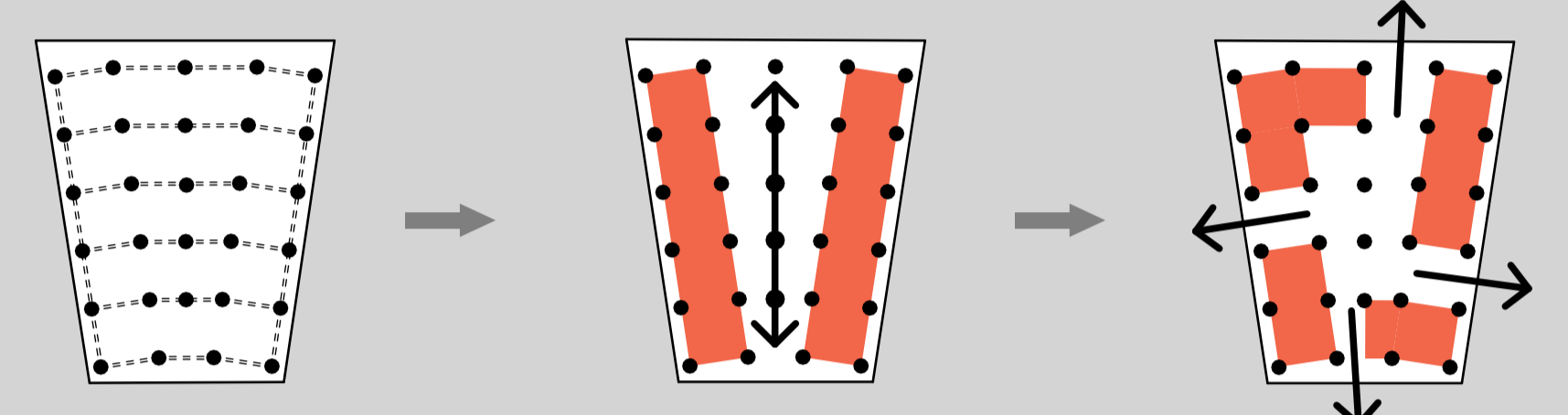
funktionen

die gebäudekonfiguration gibt eine klare funktionsaufteilung vor. zwischen den bibern liegt die gemeinsame mitte mit den allgemeinfunktionen. der offene erschließungsbereich hat eine hohe aufenthaltsqualität.



brandschutz

das gebäude wird pro geschöß in drei brandschnitte mit jeweils zwei fluchwegen unterteilt. nicht selbst rettungsfähige personen können in den über nächsten brandschnitt horizontal verlegt werden.



struktur und langfristige flexibilität

der fixe konstruktionsraster gliedert den baukörper. auf stahlbeton stützen liegen in querrichtung unterzüge, darauf eine bsp-holzdecke im raster 8,5 x 8,5 m. die konsolen tragen fertigteile stahlbeton balkenelemente. die tragende struktur wird mit reversiblen leichtbauwänden, einbauschränken etc in räume und raumzonen unterteilt. eine nutzungsänderung kann in zukunft einfach vorgenommen werden.



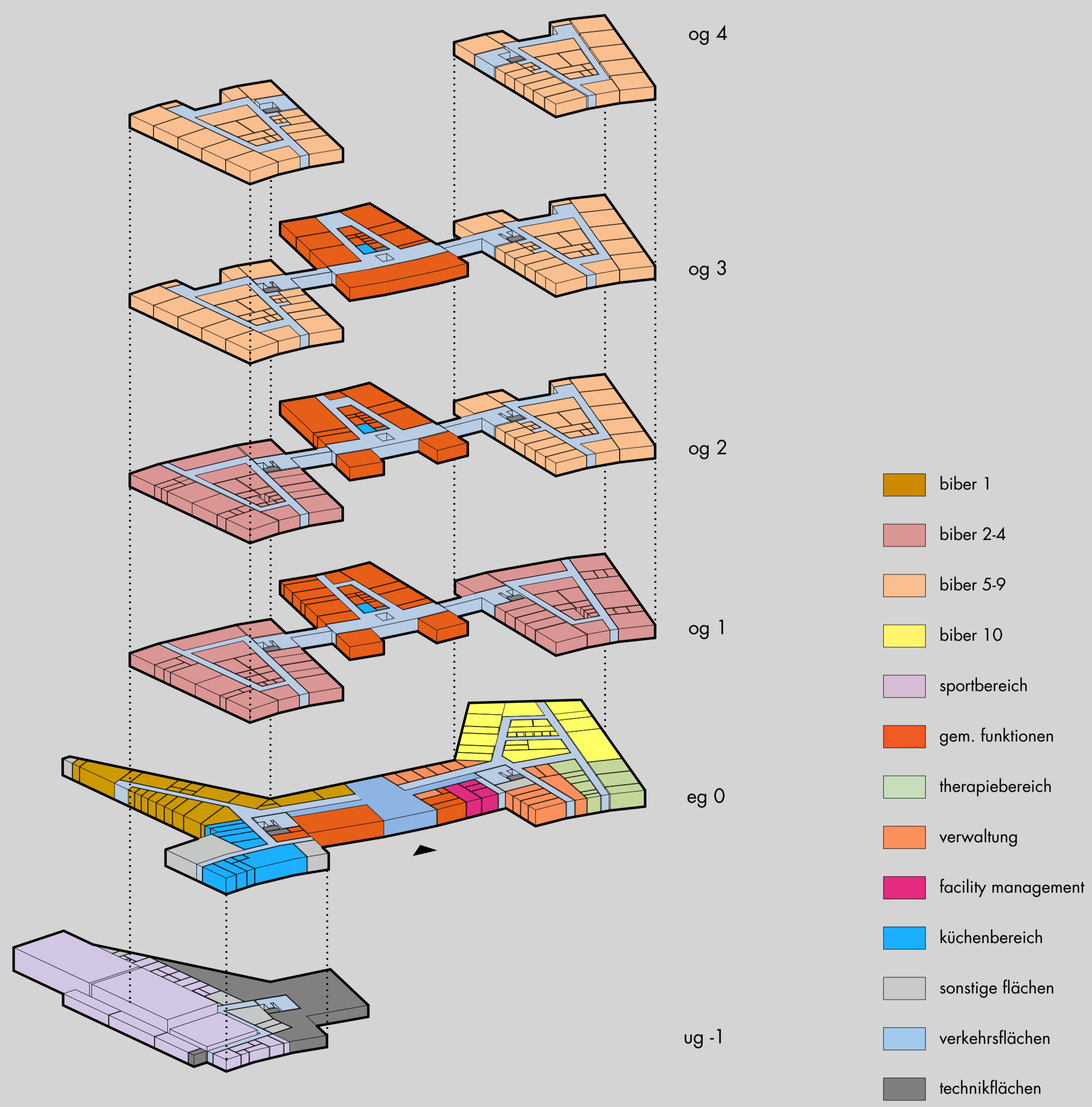
grundriss 2.og 1:500



grundriss 3.og 1:500



grundriss 4.og 1:500



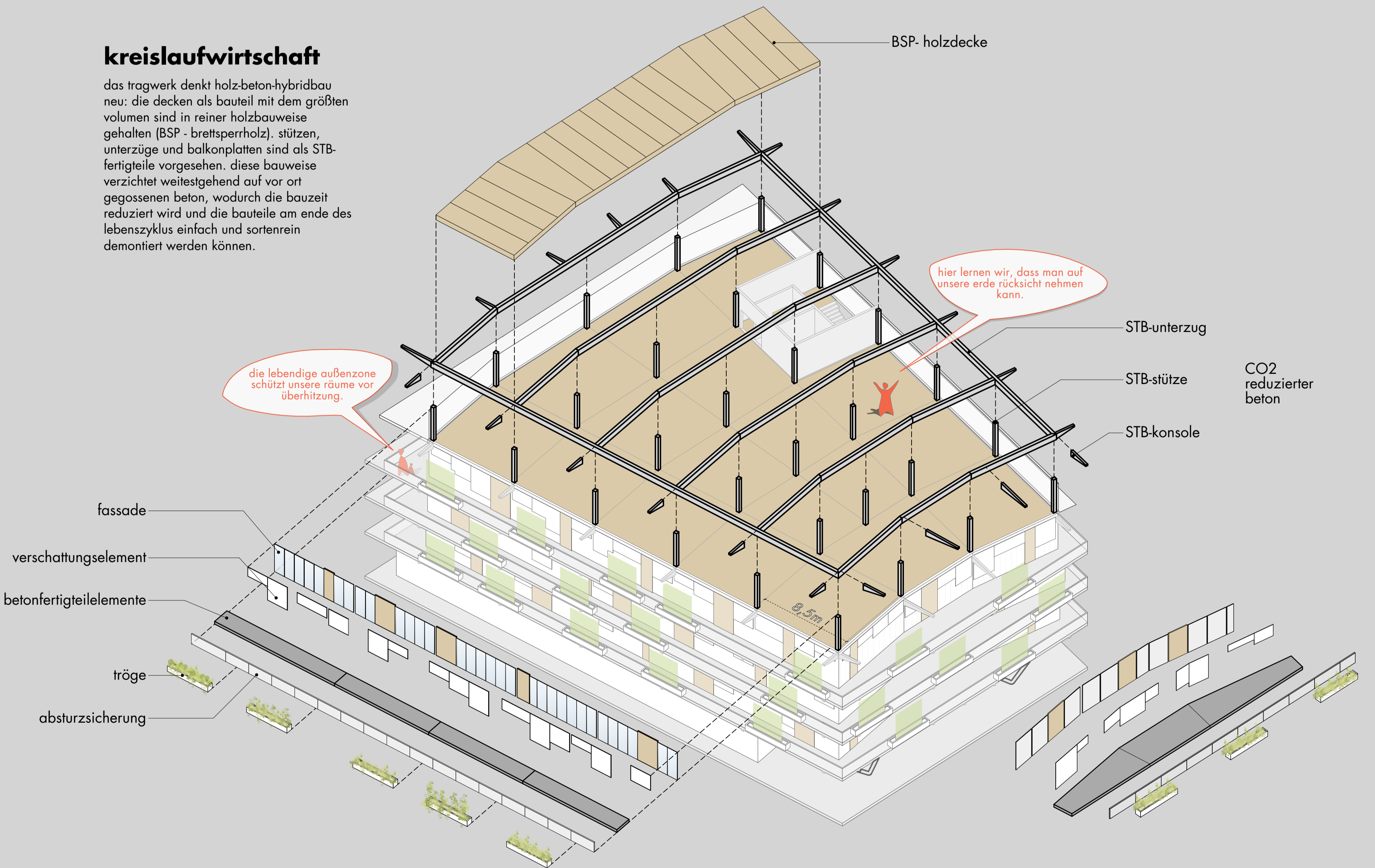
funktionsverteilung

legende

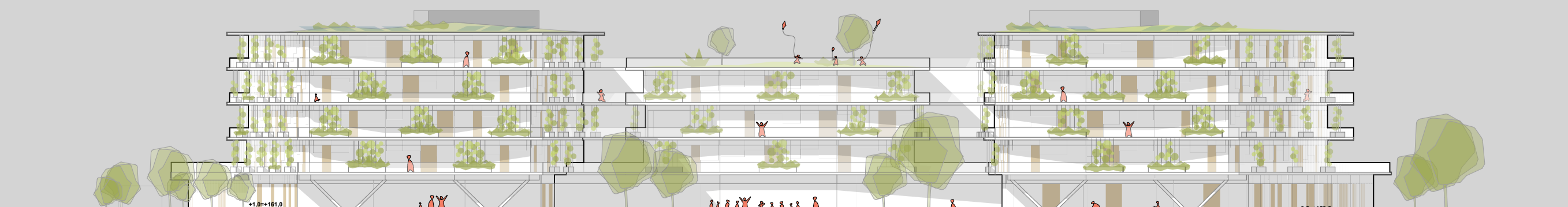
- biber 1
- biber 2-4
- biber 5-9
- biber 10
- sportbereich
- gem. funktionen
- therapiebereich
- verwaltung
- facility management
- küchenbereich
- sonstige flächen
- verkehrsflächen
- technikflächen

kreislaufwirtschaft

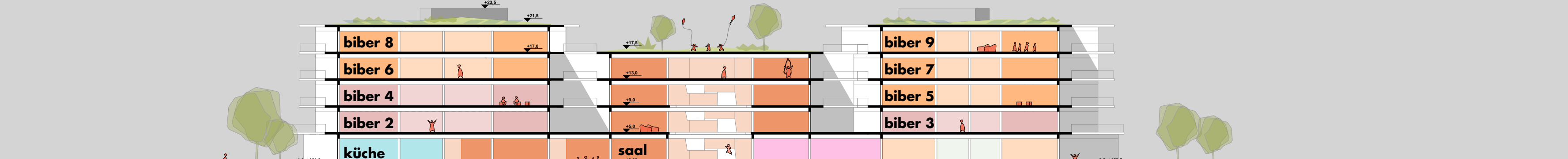
das tragwerk denkt holz-beton-hybridbau neu: die decken als bauteil mit dem größten volumen sind in reiner holzbauweise gehalten (BSP - brettsperholz). stützen, unterzüge und balkenplatten sind als STB-fertigteile vorgesehen. diese bauweise verzichtet weitestgehend auf vor ort gegossenen beton, wodurch die bauzeit reduziert wird und die bauteile am ende des lebenszyklus einfach und sortenrein demontiert werden können.



flexibilität der konstruktion



ansicht sonnenallee 1:500



querschnitt foyer 1:500