



strukturplan 1:2000



lageplan 1:1000

W/W aufgefächert an der sonnenallee



grundriss eg 1:500

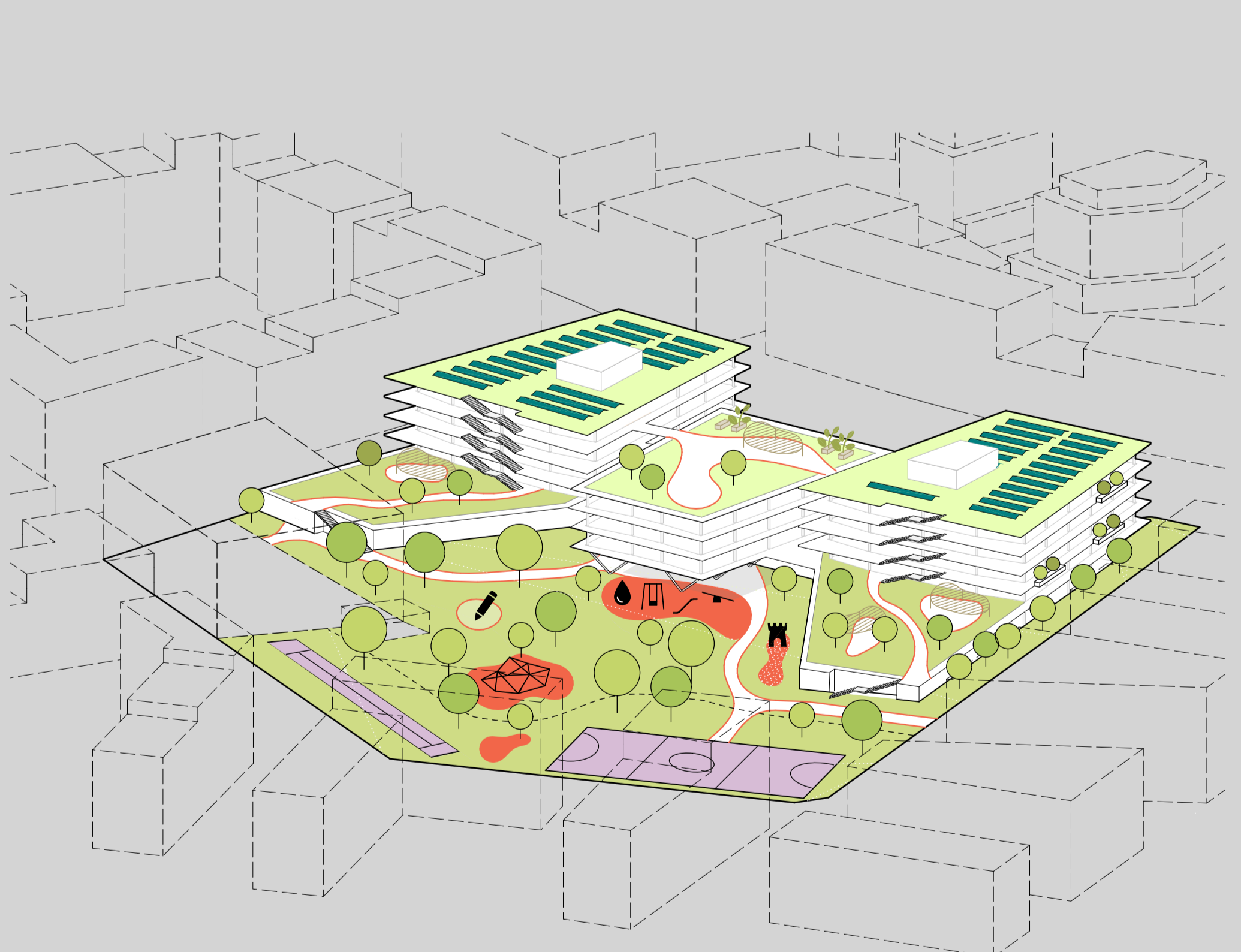


**städtebau**  
das gebäude wird in drei volumina aufgeteilt. durch den zurückversetzten mittleren gebäudeteil entsteht ein vorplatz zur sonnenallee, während zugleich eine klare raumkante zur stadt definiert wird.

**ausstrahlung**  
durch den rücksprung werden vorplatz und haupteingang klar definiert. foyer und allgemeine funktionen strahlen in den stadtraum aus. zum garten bilden sich durch die großzügige überdachung ein vielseitig nutzbarer freibereich.



grundriss 1.og 1:500

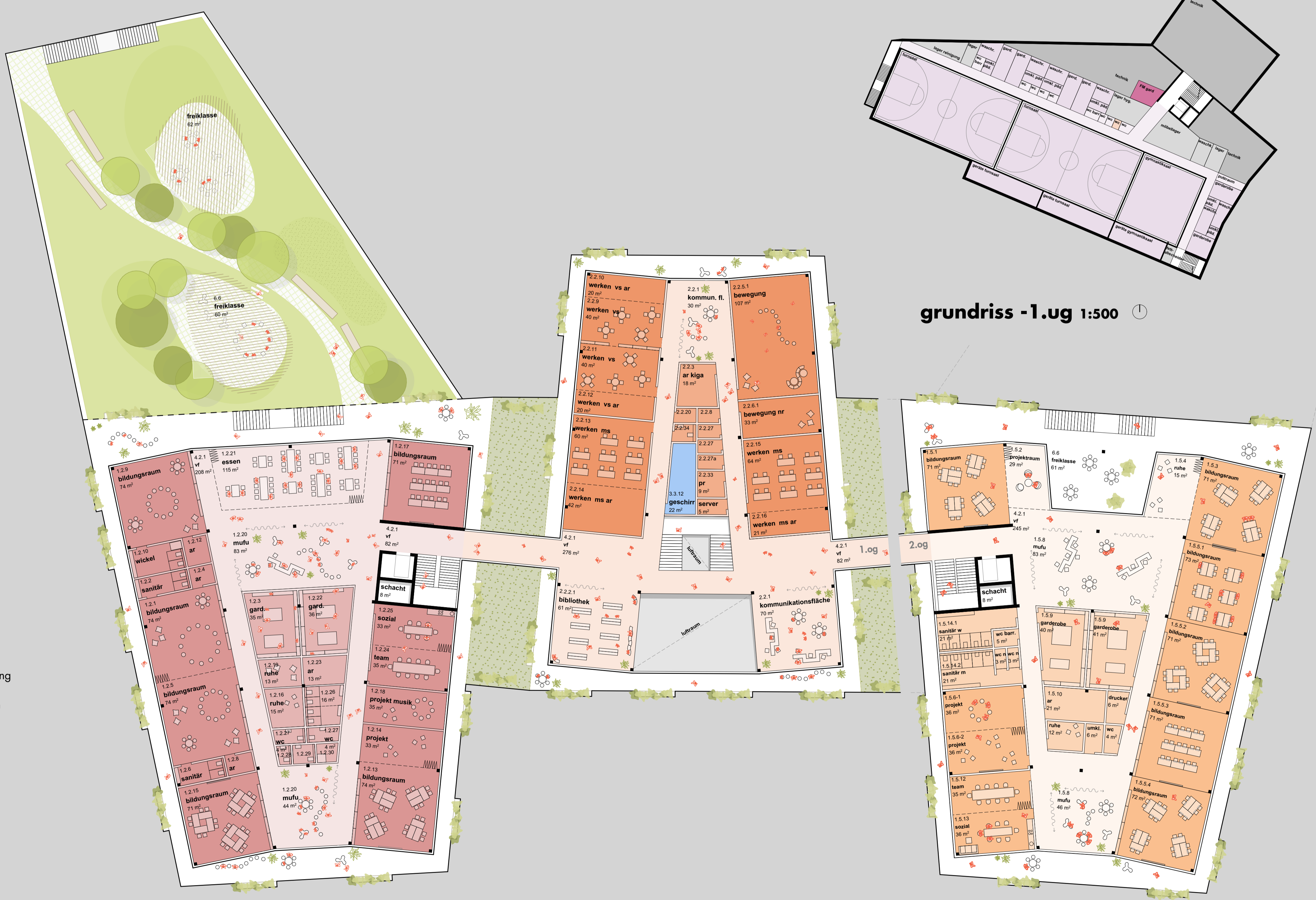


**freiraum**  
durch das sanft abgetreppte niveau bietet der freiraum ein vielseitiges spiel- und bewegungsangebot für unterschiedliche bedürfnisse. eine gliederung erfolgt durch ein dichtes netzwerk aus wegen und baumgruppen und es entstehen differenzierte sensorische räume.

**bepflanzungsarten:** staudensaum mit dichten opulenten blühtauden, waldinseln als kühle rückzugsorte an heißen sommertagen, nachschnecken mit himbeeren, ribisel und schwarzebeeren als fruchtgenuss in den pausen. klimaresiliente großkronige schattensender als bäume, überdachter außenraum für diverse aktivitäten. dachterrassen als intensive gründerächer mit wind- und sonnengeschützten pergolen für die freiklassen und hochbeete zum kochen.

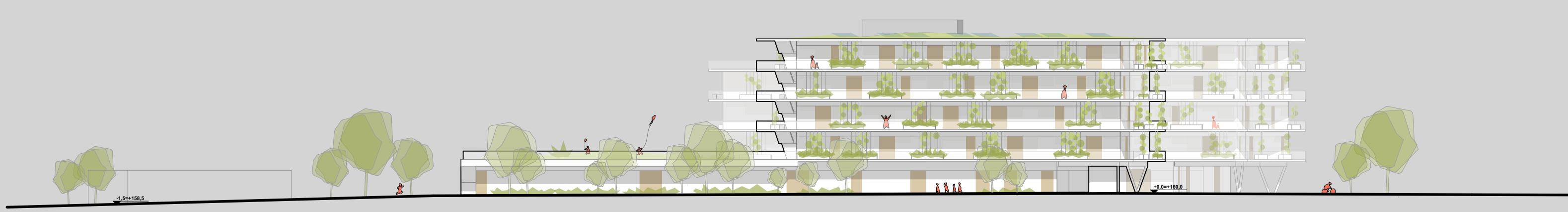
**regenwassermanagement:** dächer als intensive retentionsdächer; das oberste dach als pv gründach. überschüssiges regenwasser wird kaskadisch in das retentionsvolumen im freiraum bzw. in einer zisterne gespeichert und zur bewässerung der pflanzen verwendet. ca. 65-70% der niederschlagswasser werden auf den dachflächen verdunstet, um dem lokalen mikroklima zugute zu kommen.

- pv
- extensive begrünung
- intensive begrünung
- sport
- fallschutz EPDM, hackschnitzel
- befestigte pflasterwege
- pergola
- outdoor learning
- gemüseeinbau
- wasserspiel
- sandkiste
- pausenspiel

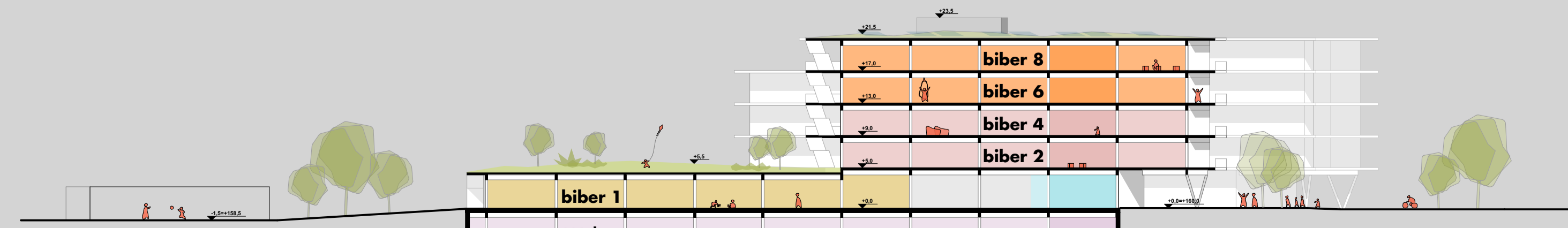


möblierung biber 2 1.og 1:250

möblierung biber 5 2.og 1:250



ansicht längs 1:500



längsschnitt biber 1 1:500