



2.Obergeschoss 1:500



3.Obergeschoss 1:500



4.Obergeschoss 1:500



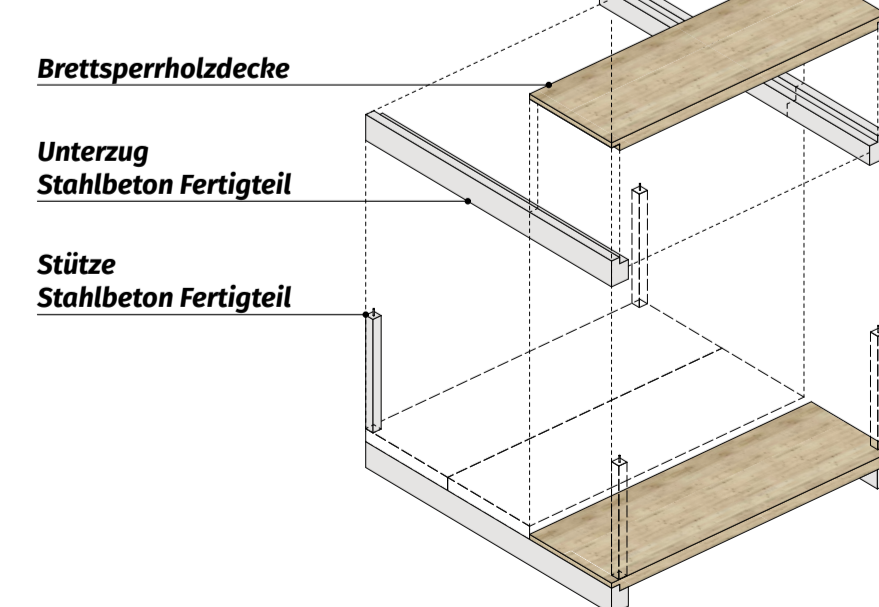
Biber 5 1:250



Brandschutzschema

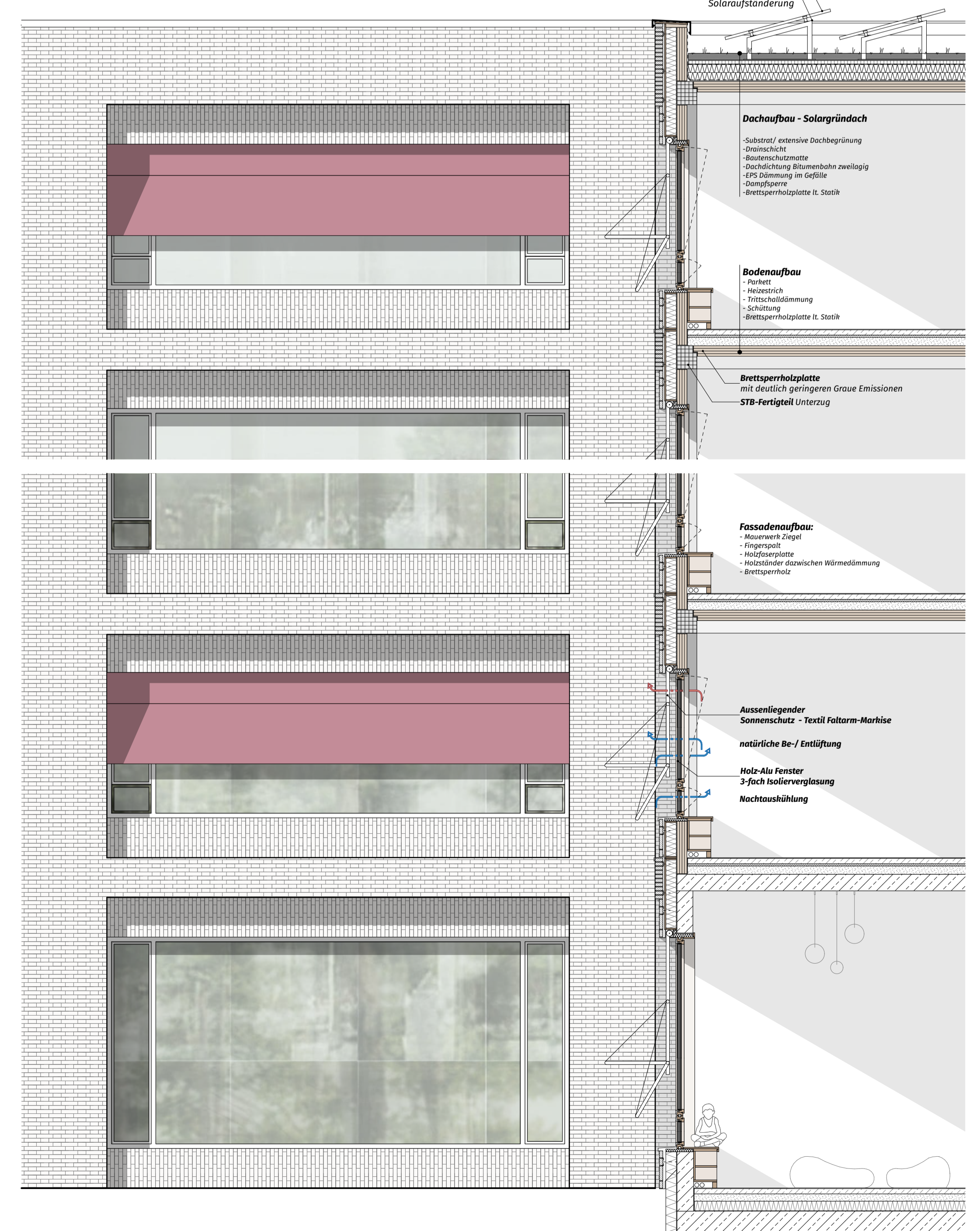
**Tragwerkskonzept**

Die Konstruktion des Projekts basiert auf einem Stahlbeton-Fertigteil-Skelettbau mit Brettsperrholzdecken auf optimalen Spannweiten. Diese Bauweise nutzt die maximale Ausnutzung der Materialeigenschaften beider Baustoffe, was zu einer effizienten und wirtschaftlichen Konstruktion führt. Die Kombination von Stahlbeton und Brettsperrholz gewährleistet nicht nur eine hohe strukturelle Stabilität, sondern auch eine einfache Rückbaubarkeit und die Einbindung in die Kreislaufwirtschaft. Diese Konstruktion weist zudem niedrige CO<sub>2</sub>-Emissionen auf und bietet einen unproblematischen Brandschutz.

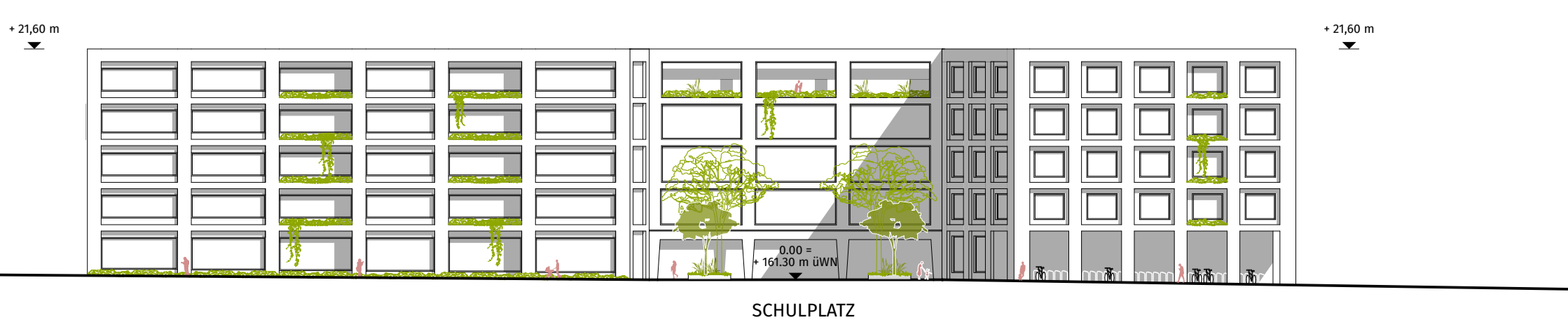


**Brandschutzkonzept**

- Schulgebäude der Gebäudeklasse 5 mit 5 oberirdischen Geschossen
- Der Löschangriff von außen ist für alle Fassaden möglich.
- Fluchtwege über 4 Treppenhäuser und 4 Personenaufzüge
- Schaffung von 5 Brandabschnitten pro Geschöß für eine stufenweise Evakuierung
- Brandabschnittsgrößen unterirdisch max. 800m<sup>2</sup>, oberirdisch max. 1.600m<sup>2</sup> Netto-Grundfläche



Fassadenschnitt 1:50



Straßenansicht 1:500